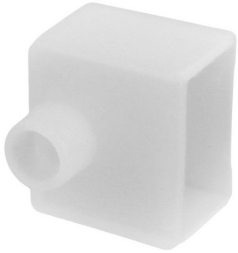


Sortie de câble latérale pour tube néon flex L1020



Sortie de câble latérale pour tube néon flex L1020. En silicone. Compatible avec le profilé néon flex L1020.

Les plus du produit :

- Pour sortir les câbles discrètement ;
- Adaptés pour les néon flex L1020 ;
- Un embout par unité ;

Garantie : 5 ans.

Informations complémentaires :

Cet embout permet de clôturer de manière esthétique les extrémités de votre profilé néon flex L1020 tout en proposant une sortie latérale pour les câbles de votre ruban LED.

La fixation et l'étanchéité des embouts avec les néons-flex se fera avec de la colle silicone.

Contenu du colis :

- Sortie de câble latérale

En option :

Si vous avez besoin de plus d'accessoires, voici ceux disponibles avec le profilé néon flex L1020 : Voir en bas de page

CARACTÉRISTIQUES :

| | |
|--------------------|----------|
| Matière / Finition | Silicone |
| Garantie | 5 ans |