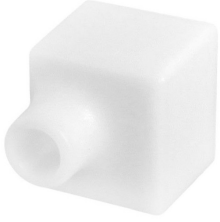


Sortie de câble latérale pour tube néon flex D1010



Sortie de câble latérale pour tube néon flex D1010. En silicone. Compatible avec le profilé néon flex D1010.

Les plus du produit :

- Pour sortir les câbles discrètement ;
- Adaptés pour les néon flex D1010 ;
- Un embout par unité ;

Garantie : 5 ans.

Informations complémentaires :

Cet embout permet de clôturer de manière esthétique les extrémités (gauche, droite, bas...) de votre profilé néon flex D1010 tout en proposant une sortie latérale pour les câbles de votre ruban LED.

La fixation et l'étanchéité des embouts avec les néons-flex se fera avec de la colle silicone.

Contenu du colis :

- Sortie de câble latérale

En option :

Si vous avez besoin de plus d'accessoires, voici ceux disponibles avec le profilé néon flex D1010 : Voir en bas de page

CARACTÉRISTIQUES :

Matière / Finition	Silicone
Garantie	5 ans