

Applique LED murale extérieure Up & Down - 6W - 230V - Blanc - PENTA



6 W



IP54



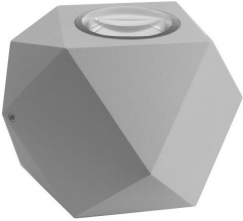
51°



Non dimmable

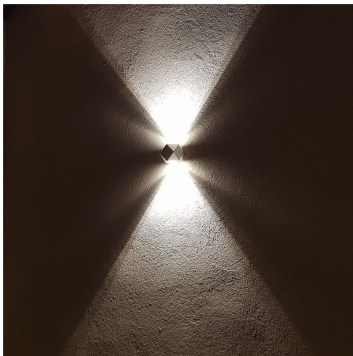


230V



Applique murale LED Up and Down 2x3W. Éclairage indirect - Installation extérieur ou intérieur IP54 - Angle lumière 51° - Branchement 230 volts - Dimensions : 9 cm x 9 cm x 9,5 cm.

- Diffuse deux faisceaux opposés ;
- Éclairage décoratif et fonctionnel ;
- Polyvalent : peut être installé en extérieur ou intérieur grâce à son design diamant blanc.



A fixer contre un mur en extérieur ou intérieur. Idéal pour un éclairage indirect dans une pièce, mettre en valeur vos façades, etc.

Garantie : 3 ans.

Informations complémentaires :

Applique murale LED up and down

Cette applique LED murale pour extérieur (ou intérieur) en forme de diamant blanc, offre un éclairage bi-latéral de 3 watts en haut et de 3 watts en bas afin de mettre en valeur vos façades, couloirs ou entrées.

L'applique LED murale parfaite pour un éclairage aussi bien fonctionnel que décoratif : Donnez du caché à votre façade.

Un design type diamant blanc, à la fois moderne et original, cette applique LED est réalisée en aluminium de très haute résistance permettant ainsi une compatibilité accrue dans de nombreux environnements et styles architecturaux.

Ce modèle est disponible en blanc chaud ou blanc lumière du jour.

Contenu du colis :

- Applique murale.



MODÈLES DISPONIBLES :

Options	Référence
Température de couleur: $\pm 3000\text{K}$: Blanc chaud, Puissance (en Watts): 6 W	PEN-06-B-WW
Température de couleur: $\pm 4000\text{K}$: Blanc jour , Puissance (en Watts): 6 W	PEN-06-B-DW

CARACTÉRISTIQUES :

Puissance (en Watts)	6 W
Tension	230V AC
Indice de Protection	IP54
Angle de diffusion (en degré)	51°
Dimmable (variation de la lumière)	Non dimmable
Flux lumineux (lumens) - Blanc	410 lm
Température de lumière / long. d'onde	3000-3500K (Blanc chaud) / 5500-6500K (Blanc pur)
Indice de rendu des couleurs (IRC)	80
Profondeur (en mm)	90 mm
Hauteur (en mm)	95 mm
Poids net (en kg)	0.720 kg
Conformité	CE-RoHS
Durée de vie (en heures)	50000 h
Matière / Finition	Aluminium massif laqué blanc
Fabricant de la LED	Osram
Équivalence halogène (en Watts)	50 W
Alimentation électrique	230V AC 50/60Hz
Garantie	3 ans