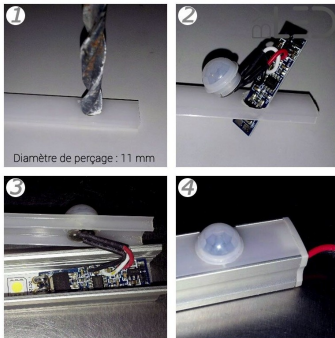
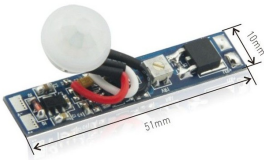


Détecteur de mouvement + temporisation pour profilé ruban LED



Diamètre de perçage : 11 mm

Éclairez automatiquement vos étagères, plans de travail, penderies et dressings par détection de présence.

Ce **mini détecteur** permet de commander directement un ruban LED en détectant le passage ou la présence d'une personne.

Il se place à l'intérieur du profilé de manière très direct.

Compatible avec tous nos profilés LED Aluminium et rubans LED monochrome.

Plus besoin d'interrupteur! Ce mini détecteur qui intègre une temporisation variable de 6 à 70 secondes, facilite l'installation des rubans LED.

Sensibilité max: 2 mètres.

Garantie : 3 ans.

Informations complémentaires :

Détecteur de mouvement avec temporisation jusqu'à 70 secondes pour ruban led

Spécialement développé pour être branché à votre ruban LED puis intégré dans un profilé, ce détecteur de mouvement sera idéal pour déclencher un allumage de votre ruban LED dans une étagère, sur un plan de travail, dans une penderie ou encore dans un dressing.

Distance de sensibilité maximum : 2 mètres

Diamètre de perçage : 11 mm

CARACTÉRISTIQUES :

Puissance max en W (sous 24V)	192
Dimension du module (Long. x larg.)	40x10 mm
Matière / Finition	Acier laqué
Tension (entrée - sortie)	12/24 V DC
Connexions	par soudure
Nombre de paliers	I / O
Pour couleurs de ruban	1 couleur (monochrome)
Garantie	3 ans