

Applique LED murale extérieure Up & Down - 6W - 230V - Anthracite - AGORA



6 W



IP54



45°



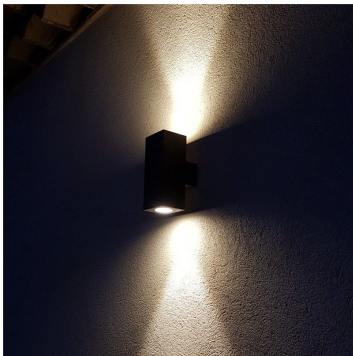
Non dimmable



230V

Applique LED murale Up Down 6W - En Aluminium laqué anthracite mat - Étanche IP54 - Angle de diffusion : 45° - 230V - Dimensions : 22 cm x 9 cm x 12,5 cm.

- Applique LED fonctionnelle et décorative au design moderne ;
- Éclairage vers le haut et vers le bas ;
- Se branche directement à l'arrivée électrique en 230 volts, par bornier étanche.



Cette applique LED peut être installée sur de nombreux supports, dans chaque espace extérieur que vous souhaitez éclairer : abord de maison, façade, entrée, place de stationnement, jardin, terrasse, etc.

Garantie : 3 ans.

Informations complémentaires :

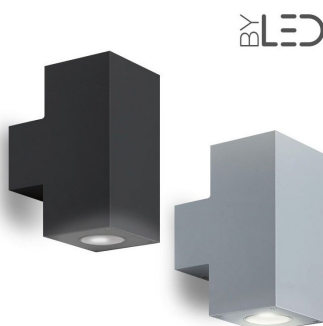
Coup de cœur pour cette applique LED à éclairage bi-directionnel pour un effet très moderne. De plus, on apprécie particulièrement sa forme rectangulaire et sa matière en aluminium laqué anthracite mat qui en fait une applique au design contemporain.

Les LED COB de 3 watts chacune sont intégrées dans l'applique de manière à diffuser de la lumière vers le haut et vers le bas, délivrant ainsi 400 lumens, soit l'équivalent de 35 watts halogène.

Cette applique bénéficie d'un indice de protection IP54 la rendant étanche aux poussières et aux projections d'eau. Ainsi, vous pouvez la fixer aussi bien en intérieur qu'en extérieur, sans craintes.

Ce modèle est disponible en blanc jour ou blanc chaud, selon la température de couleur souhaitée.

Retrouvez également ce modèle en gris clair.



MODÈLES DISPONIBLES :

Options	Référence
Température de couleur: $\pm 3000\text{K}$: Blanc chaud, Finition: Anthracite, Puissance (en Watts): 6 W	AGO-06-ANT-WW
Température de couleur: $\pm 4000\text{K}$: Blanc jour , Finition: Anthracite, Puissance (en Watts): 6 W	AGO-06-ANT-DW

CARACTÉRISTIQUES :

Puissance (en Watts)	6 W
Tension	230V AC
Indice de Protection	IP54
Angle de diffusion (en degré)	45°
Dimmable (variation de la lumière)	Non dimmable
Indice de rendu des couleurs (IRC)	82
Largeur (en mm)	90 mm
Profondeur (en mm)	130 mm
Hauteur (en mm)	180 mm
Angle d'orientation (en degré)	vers le haut et vers le bas
Poids net (en kg)	1.800 kg
Conformité	CE-RoHS
Matière / Finition	Aluminium laqué anthracite mat
Équivalence halogène (en Watts)	35 W
Alimentation électrique	230V AC 50/60Hz
Intensité lumineuse max	400 lumens
Surface d'appui	70 x 90
Garantie	3 ans