

## Jonction câblée pour ruban LED COB Performance mono IP20/IP65 10mm sans soudure "ClipX"



**IP20 ou IP65 (suivant modèle)**

**Jonction câblée pour ruban LED COB Performance mono de 10mm de large**

Courant max : 3.5A | IP20 et IP65 | Dimensions : 170 x 11,5 x 3 mm | Pour ruban LED monocouleur

- Compatible avec les rubans LED COB Performance de 10 mm de large ;
- Jonction câblée à clip rapide et sans soudure avec câble de 15 cm ;
- Assure la liaison entre deux rubans LED COB Performance.

Besoin d'un autre type de connecteur ? Découvrez également toute notre [gamme de connecteurs et jonctions pour rubans LED](#).

Garantie : 2 ans.

### Informations complémentaires :

#### Une jonction câblée simple, efficace et sans soudure !

La **jonction câblée ClipX 10 mm** permet de relier facilement deux **rubans LED COB Performance monocouleur, en IP20 comme en IP65**. Cette jonction ClipX sert à réaliser des **contournement d'angles, franchir un obstacle ou déporter** deux sections de ruban LED, tout en assurant une connexion électrique discrète.

Grâce à son **système à clip sans soudure**, l'installation est rapide et propre. Il suffit d'insérer les extrémités des rubans LED dans le connecteur et de les verrouiller à l'aide d'une pince pour assurer un maintien fiable et une parfaite connexion électrique.

Retrouvez toute notre [gamme de rubans LED en cliquant ici](#) ou retrouvez une sélection de rubans LED compatibles en bas de cette page.

### Instructions d'installation de la jonction câblée mono

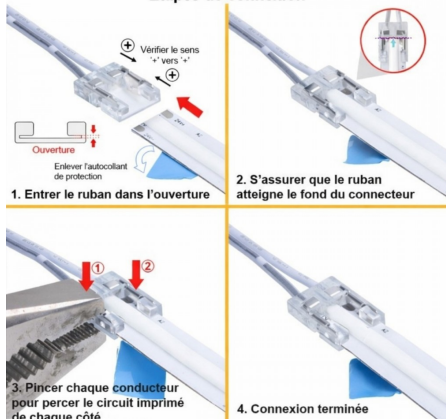
L'installation est simple et immédiate :

1. Coupez l'alimentation électrique avant toute manipulation ;
2. Insérez chaque ruban LED dans son connecteur respectif jusqu'en butée, en veillant à respecter la polarité (+ / -) ;
3. Appuyez fermement pour que les deux conducteurs métalliques percent les parties cuivrées apparentes des rubans LED et assurent le contact électrique.

Un schéma explicatif est disponible dans les photos du produit pour vous guider pas à pas.



#### Etapes de connexion



**Notes importantes :** Ne pas dépasser **3.5A**, soit **42W en 12V** ou **84W en 24V**.

Si vous avez besoin de plus de puissance, notre atelier peut réaliser la soudure du câblage pour vous. N'hésitez pas à nous contacter via le chat en bas à droite de votre écran, **par mail ou par téléphone** pour toute prestation sur mesure.

Besoin d'une jonction pour ruban LED étanche IP68 ? Optez pour les connectiques **Hippo**.

## CARACTÉRISTIQUES :

Indice de Protection	IP20 ou IP65 (suivant modèle)
Puissance max	3.5A
Puissance max en W (sous 24V)	84W
Largeur de ruban maximum (en mm)	10
Hauteur de ruban maximum (en mm)	2
Longueur (en mm)	173 mm
Largeur (en mm)	11.5 mm
Hauteur (en mm)	3 mm
Pour couleurs de ruban	1 couleur (monochrome)
Densité maximale de LED/mètre	528
Garantie	2 ans