

Jonction câblée étanche pour ruban COB Performance 8W IP68 10mm sans soudure



IP68

Jonction étanche câblée pour ruban LED COB Performance 8W/m IP68

Jonction câblée | IP68 : utilisation en extérieur | Pour ruban COB Performance : 10mm de large

- Jonction câblée entre deux rubans LED COB Performance ;
- Simple d'installation avec son système de clip ;
- Permet d'assurer une étanchéité à votre installation.

Ce connecteur est spécialement conçu pour garantir une jonction câblée fiable et étanche pour vos rubans LED COB Performance 8W sans soudure. Afin de garantir une étanchéité maximal il faudra utiliser du **silicone** à l'intérieur du capuchon du connecteur.

Garantie : 2 ans.

Informations complémentaires :

Jonction câblée étanche pour vos rubans LED COB Performance 8W/m

Cette jonction permet de raccorder deux extrémités de vos deux rubans LED COB Performance 8W/m, tout en assurant une parfaite étanchéité de la jonction grâce à l'ajout de **silicone**.

Elle convient pour les environnements exigeants et humides, tels que les terrasses, piscines, douches ou autres installations nécessitant une protection renforcée contre l'eau. La jonction intègre un câble de 15 cm, permettant de relier deux rubans LED tout en conservant un espace entre eux.

Ce modèle est compatible uniquement avec les **rubans LED COB Performance IP68 de 8W**.

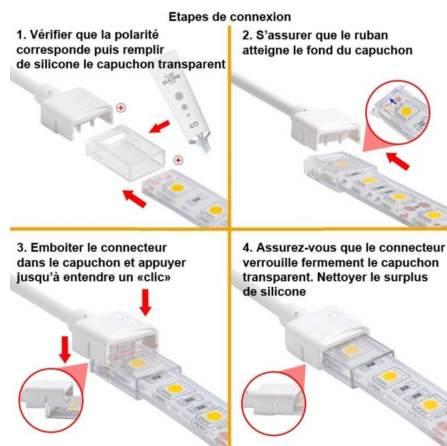
Comment installer la jonction câblée sur votre ruban LED COB Performance ?

Voici le processus d'installation de votre jonction câblée sur vos rubans LED :

1. Prendre les deux extrémités de chacun des rubans LED ;
2. Mettre du silicone à l'intérieur de chacun des embouts transparents ;
3. Insérer les embouts transparents siliconés sur l'extrémité de vos rubans (pensez à vérifier le bon sens des polarités) ;
4. Clipser vos embouts transparents de part et d'autre du connecteur ;
5. Nettoyer le surplus de silicone puis laisser sécher.

Note :

Ce connecteur accepte **6A** et ne doit **pas dépasser 72W en 12V et 144W en 24V**.



CARACTÉRISTIQUES :

Indice de Protection	IP68
Puissance max	6A
Hauteur de ruban (en mm)	5.5 mm
Largeur de ruban (en mm)	10 mm
Largeur de ruban maximum (en mm)	10
Hauteur de ruban maximum (en mm)	5.5
Pour couleurs de ruban	1 couleur (monochrome)
Densité maximale de LED/mètre	480
Garantie	2 ans