

Spot LED encastré extérieure mural - 1,5W - 230V - QUARK 15

**1.5 W****IP65****100°****Non dimmable****230V**

Encastré mural extérieur 1,5W. Équivalent halogène de 15 watts.

Dimensions : 90 x 90 x 71 mm - IP65 - Angle de diffusion : 90° - 230 volts

- Lumière douce, idéal pour balisage ;
- Un design élégant, moderne et épuré ;
- Installation simple, « prêt à brancher » en 230V.

Cet encastré mural LED s'encastre dans les murs (façades, murets, piliers, etc.) et diffuse une lumière douce. Idéal pour mettre en valeur le pourtour des maisons, terrasses, allées, piliers et abords de piscine (distance > 2 mètres du bassin).

Garantie : 3 ans.

Informations complémentaires :

Le spot LED encastrable aux murs est destiné à un éclairage de balisage pour votre extérieur. Ainsi, illuminez le pourtour de votre maison, terrasse, allées et piscine.

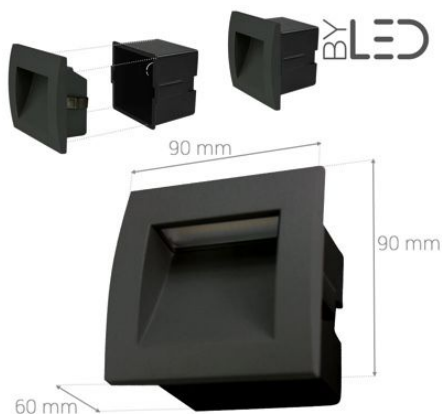
Cet encastré mural fait office aussi bien d'éclairage décoratif que fonctionnel.

Doté de 15 LED SMD2835 de 0,1W, ce spot procure une intensité lumineuse douce de 1,5W soit 15W en équivalent halogène.

Son étanchéité permet d'installer cet encastré en extérieur, sans risque de détérioration dû à la poussière et à l'eau, mais également en intérieur.

Ce modèle bénéficie d'une qualité de finition remarquable. Il est décliné en 2 finitions, gris clair et gris Anthracite, et en 2 températures de couleur, blanc chaud et blanc lumière du jour.

Simple d'installation, votre encastré mural LED est fourni avec sa boîte d'encastrément à maçonner. Le branchement électrique se fait en 230 Volts direct par bornier à vis.



MODÈLES DISPONIBLES : :

Options	Référence
Température de couleur: $\pm 3000\text{K}$: Blanc chaud, Finition: Gris, Puissance (en Watts): 1 W	QUA-1.5-GRI-WW
Température de couleur: $\pm 3000\text{K}$: Blanc chaud, Finition: Anthracite, Puissance (en Watts): 1 W	QUA-1.5-ANT-WW
Température de couleur: $\pm 4000\text{K}$: Blanc jour , Finition: Anthracite, Puissance (en Watts): 1 W	QUA-1.5-ANT-DW
Température de couleur: $\pm 4000\text{K}$: Blanc jour , Finition: Gris, Puissance (en Watts): 1 W	QUA-1.5-GRI-DW

CARACTÉRISTIQUES :

Puissance (en Watts)	1.5 W
Tension	230V AC
Indice de Protection	IP65
Angle de diffusion (en degré)	100°
Dimmable (variation de la lumière)	Non dimmable
Flux lumineux (lumens) - Blanc	55 lm
Température de couleur - Blanc jour	4000 K
Température de couleur - Blanc chaud	3000 K
Indice de rendu des couleurs (IRC)	83
Longueur (en mm)	90 mm
Largeur (en mm)	90 mm
Profondeur (en mm)	71 mm
Taille d'encastrement	75 x 80 x 60 mm
Poids net (en kg)	0.300 kg
Classe électrique	I
Conformité	CE-RoHS
Organisme de collecte et de recyclage	Ecosystem
Durée de vie (en heures)	50000 h
Matière / Finition	corps aluminium + verre
Fabricant de la LED	Epistar
Alimentation électrique	230V AC 50/60Hz
Protection anti-éblouissement	Vitre dépolie
Garantie	3 ans



Toutes vos solutions LED sont chez www.byled.fr

10ème Rue - 4ème Avenue - 06510 - Carros

Tél. : 04 92 13 64 78

E-mail : contact@byled.fr

Dernière mise-à-jour: 09 décembre 2025