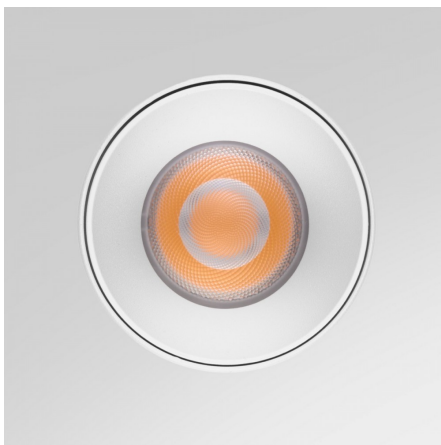


Spot LED en applique - 12W - Blanc - BAREL

**12 W****IP22****40°****Au choix****Classe F**

Développé pour être posé au mur, l'applique BAREL structure l'espace avec une présence affirmée. Signé ROOM[®], ce luminaire blanc mat offre un éclairage équilibré et chaleureux pour un confort visuel quotidien maîtrisé.

Garantie : 3 ans.

Informations complémentaires :

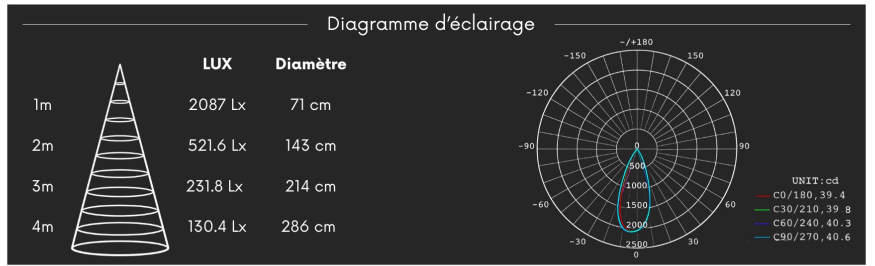
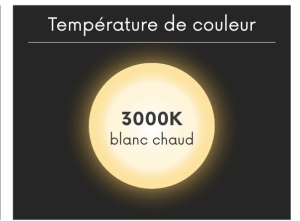
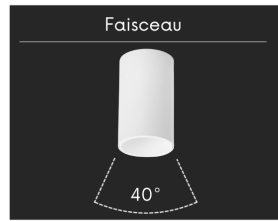
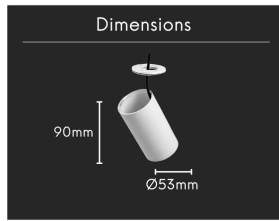
Applique blanche BAREL ROOM[®] pour une mise en valeur fixe des murs de l'habitat

ROOM[®] développe des solutions d'éclairage avec une exigence particulière portée sur la justesse des formes et la durabilité des matériaux. La marque propose des luminaires qui s'intègrent avec clarté dans l'usage quotidien pour offrir un rendu visuel épuré. Chaque création est pensée pour répondre à un besoin précis tout en restant simple à installer et à comprendre.

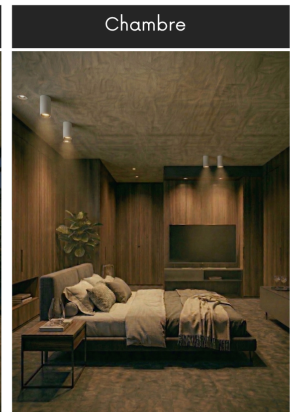
Dans cette logique, ROOM[®] a conçu BAREL pour être directement ancré au plafond afin d'éclairer un espace de vie. Cette applique fixe permet d'apporter une présence lumineuse franche qui structure les volumes. Elle s'installe souvent en série pour créer un rythme régulier et assurer une visibilité optimale dans une pièce du quotidien.

La lumière se diffuse de manière équilibrée pour offrir une lecture nette des volumes sans créer de contrastes excessifs. Cette répartition assure une présence lumineuse franche dans une chambre ou une véranda tout en rendant l'usage de la pièce plus confortable. La teinte chaude procure un rendu doux qui favorise une atmosphère apaisante dans une zone de vie ou de détente, tandis que la version dimmable permet d'ajuster l'intensité lumineuse selon l'ambiance souhaitée. Ce flux harmonieux accompagne les moments de repos avec une clarté naturelle.

Une fois installé, le produit apparaît comme un cylindre blanc mat qui se détache sobrement du plafond. On peut l'aligner pour créer un rythme régulier le long d'un bar à vin afin d'assurer une couverture lumineuse complète de la zone. Sa disposition permet également d'apporter une clarté stable dans une chambre. Le luminaire devient ainsi un élément structurant qui participe à la perception fluide et maîtrisée de l'espace.



Idées d'emplacements



MODÈLES DISPONIBLES :

| Options | Référence |
|---|-----------------|
| Température de couleur: $\pm 3000\text{K}$: Blanc chaud, Variation de lumière: Non dimmable | BAR-12-W-WW |
| Température de couleur: $\pm 3000\text{K}$: Blanc chaud, Variation de lumière: Dimmable TRIAC | BAR-12-W-WW-DIM |

CARACTÉRISTIQUES :

| | |
|--|--------------------------|
| Puissance (en Watts) | 12 W |
| Tension | 230V AC |
| Indice de Protection | IP22 |
| Angle de diffusion (en degré) | 40° |
| Dimmable (variation de la lumière) | Au choix |
| Remplacement de la source lumineuse | oui par un professionnel |
| Classe énergétique 2023 | F |
| Flux lumineux (lumens) - Blanc chaud | 1039 lm |
| Température de couleur - Blanc chaud | 3000 K |
| Indice de rendu des couleurs (IRC) - Blanc chaud | 92 |
| Longueur (en mm) | 90 mm |
| Diamètre (en mm) | 53 mm |
| Classe électrique | I |
| Conformité | CE |
| Organisme de collecte et de recyclage | Ecosystem |
| Durée de vie (en heures) | 60000 h |
| Matière / Finition | Aluminium |
| Fabricant de la LED | Bridgelux (USA) |
| Couleur | Blanc |
| Garantie | 3 ans |