

Connecteur d'alimentation étanche pour ruban LED COB Performance IP68 de 12mm de large "Hippo"



IP68

Connecteur d'alimentation pour ruban LED COB Performance 15W/m IP68

Connecteur câblé | IP68 : utilisation en extérieur | Pour ruban COB Performance : 12mm de large

- Installation simple avec son système de clip ;
- Permet d'assurer l'étanchéité de votre installation ;
- Connectez votre ruban COB Performance non câblé à votre alimentation.

Ce connecteur est spécialement conçu pour garantir une connexion fiable entre vos rubans LED COB Performance 15W/m et une alimentation ou un contrôleur MiBoxer. Afin de garantir l'étanchéité, il faudra injecter du **silicone** à l'intérieur du capuchon du connecteur.

Garantie : 2 ans.

Informations complémentaires :

Connexion étanche pour vos rubans LED COB Performance 15W/m

Ce connecteur permet de raccorder l'extrémité de votre ruban LED directement à l'alimentation de votre installation électrique, tout en assurant une parfaite étanchéité de la jonction grâce à l'ajout de **silicone**.

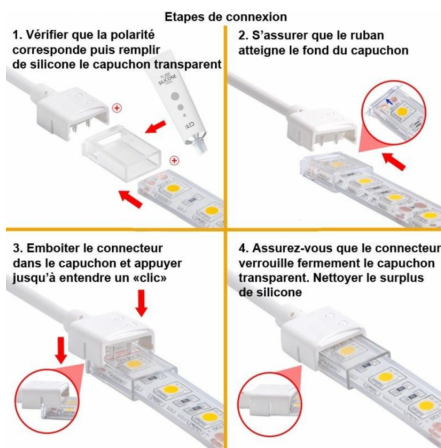
Il convient pour les environnements exigeants et humides, tels que les terrasses, piscines, douches ou autres installations nécessitant une protection renforcée contre l'eau. Le connecteur intègre un câble de 15 cm, offrant une petite longueur supplémentaire pour faciliter le branchement et l'installation.

Ce modèle est compatible uniquement avec les **rubans LED COB Performance IP68 de 15W**.

Comment installer le connecteur sur votre ruban LED COB Performance ?

Voici le processus d'installation de votre connecteur sur votre ruban LED (à étanchéifier) :

1. Découper votre ruban LED à la longueur souhaitée ;
2. Mettre du silicone à l'intérieur de l'embout transparent ;
3. Insérer l'embout transparent siliconé sur l'extrémité de votre ruban (pensez à vérifier le bon sens des polarités) ;



4. Clipser votre embout transparent sur la partie câblé du connecteur ;
5. Nettoyer le surplus de silicone puis laisser sécher avant utilisation.

Note :

Ce connecteur accepte **6A** et ne doit **pas dépasser 72W en 12V et 144W en 24V**.

Pour des configurations avec plus de puissance, la soudure des câbles sur votre ruban COB est nécessaire pour éviter tout risque d'échauffement.

Voici le processus d'installation d'un ruban COB par soudure (à étanchéfier) :

1. Retirez une petite portion du silicone en bout de ruban afin d'accéder aux pistes en cuivre ;
2. Soudez vos fils directement sur ces pistes à l'aide d'un fer à souder ;
3. Remplissez l'embout de finition protège-câble avec du silicone ;
4. Faites glisser cet embout sur le ruban jusqu'à ce qu'il recouvre parfaitement la zone soudée.

Si vous préférez déléguer cette étape, notre atelier peut réaliser le câblage pour vous. N'hésitez pas à nous contacter via le chat en bas à droite de votre écran, **par mail ou par téléphone**.

CARACTÉRISTIQUES :

| | |
|----------------------------------|------------------------|
| Indice de Protection | IP68 |
| Puissance max | 6A |
| Hauteur de ruban (en mm) | 5.5 mm |
| Largeur de ruban (en mm) | 12 mm |
| Largeur de ruban maximum (en mm) | 12 |
| Hauteur de ruban maximum (en mm) | 5.5 |
| Longueur du câble | 15 cm |
| Pour couleurs de ruban | 1 couleur (monochrome) |
| Densité maximale de LED/mètre | 480 |
| Garantie | 2 ans |