

## Interrupteur rotatif TRIAC mural avec variateur 230V WIFI intégré - MiBoxer TRI-K1WR - Blanc



IP20 100-240V~50/60Hz



### Interrupteur mural TRIAC 230V rotatif avec variateur WIFI intégré - MiBoxer TRI-K1WR

Monocouleur | Tension : 230V | 312W maximum | Encastrement : 48 x 48 x 22 mm | Connectivité Tuya

- Télécommande murale 2-en-1 avec variateur TRIAC 230V intégré (ou 24V avec un transformateur dimmable TRIAC);
- Le contrôleur intégré peut aussi être piloté par une télécommande sans fil MiBoxer ;
- Pilotez vos éclairages LED depuis votre smartphone grâce à l'application gratuite Tuya Smart.

Ce variateur mural 2-en-1 permet d'allumer/éteindre et varier l'intensité de vos éclairages 230V jusqu'à 312 Watts ou en 24V. Découvrez notre gamme de spots d'intérieur en cliquant ici !

Garantie : 3 ans.



### Informations complémentaires :

#### MiBoxer TRI-K1WR : Interrupteur et variateur LED 230V WIFI réunis en un seul produit

Cet interrupteur mural MiBoxer TRI-K1WR est une solution 2-en-1 spécialement conçue pour piloter vos luminaires monocouleur avec facilité.

Directement branchée au courant domestique, il permet d'allumer ou d'éteindre vos éclairages 230V, mais aussi de faire varier l'intensité lumineuse de vos éclairages LED dimmable 230V grâce à son bouton rotatif !

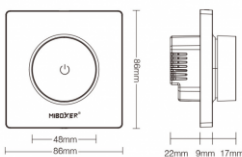
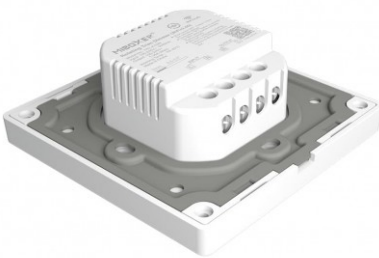
Vous pouvez aussi brancher un ruban LED 24V par l'intermédiaire d'une alimentation dimmable TRIAC.

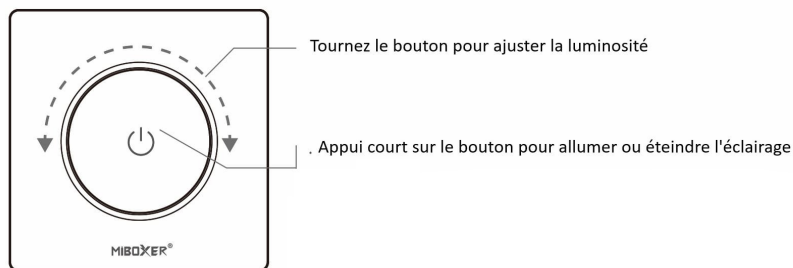
Il sera également possible d'associer à votre variateur mural une ou plusieurs **télécommandes sans fil MiBoxer** afin de contrôler votre installation depuis votre canapé ! (jusqu'à 12 télécommandes MiBoxer sans fil au maximum).

De plus, ce variateur MiBoxer TRI-K1WR est **doté d'un contrôleur WIFI intégré qui vous permet de paramétrer et automatiser vos éclairages à distance** depuis l'application gratuite Tuya.

Une fois éteint, ce variateur TRIAC garde en mémoire le niveau de luminosité défini pour le prochain allumage.

Vous pourrez connecter jusqu'à 312 Watts de spots LED (maximum 1,36 Ampères sous 230V) sur une télécommande et variateur murale TRI-K1WR.





## Contrôlez votre éclairage LED depuis n'importe où grâce au contrôleur WIFI !

Avec l'application gratuite Tuya, vous pouvez entièrement paramétrer votre éclairage à **distance**. Que ce soit pour modifier vos horaires automatiques d'allumage et d'extinction, pour simuler une présence dans votre domicile en cas d'absence, ou tout simplement éteindre la lumière en cas d'oubli après être parti de chez soi.

Grâce au protocole Tuya, il est possible d'**automatiser tous vos éclairages** en le synchronisant avec d'autres luminaires ou bien d'autres objets connectés Tuya. Créez des scénarios où plusieurs éclairages s'allument, s'éteignent ou changent d'intensité simultanément. L'application Tuya Smart est également compatible avec les assistants vocaux **Amazon Alexa et Google Home**, afin de simplement allumer, éteindre et ajuster l'éclairage.

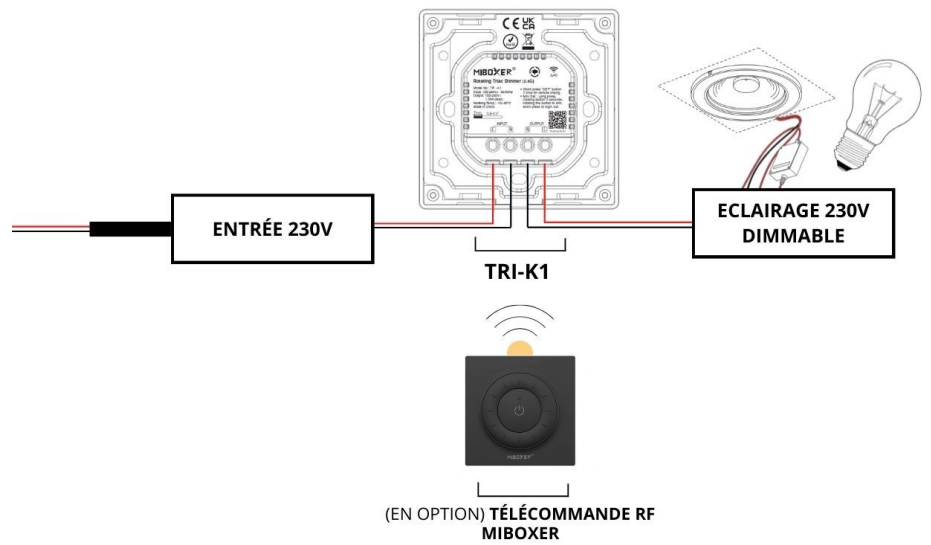
### Pour la première installation de votre variateur d'éclairage Wi-Fi Tuya sur votre réseau domestique, suivez les étapes suivantes :

1. Activez le Wi-Fi, le Bluetooth et la localisation sur votre smartphone ;
2. Connectez votre smartphone en Wi-Fi à votre box internet (uniquement compatible en Wi-Fi 2.4 GHz) ;
3. Téléchargez l'application Tuya Smart et créez un compte ou connectez vous à votre compte déjà existant ;
4. Mettez votre installation "variateur MiBoxer TRI-K1WR - spots LED" sous tension ;
5. Appuyez longuement sur la touche " SET " du variateur MiBoxer TRI-K1WR jusqu'à ce que le voyant clignote plusieurs fois ;
6. Ouvrez l'application Tuya et cliquez sur le bouton "+" dans le coin en haut à droite de votre écran ;
7. Patientez le temps de la recherche de l'appareil puis ajoutez le variateur ;
8. Si l'application ne détecte pas automatiquement le variateur, cliquez sur la catégorie " Lighting " sur le côté gauche de la page, puis cliquez sur " Light Source (BLE+Wi-Fi) " ;
9. Une fois le variateur trouvé, renseignez le mot de passe Wi-Fi de votre box internet ;
10. Vous pouvez désormais gérer votre éclairage comme vous le souhaitez, que vous soyez chez vous ou à distance !

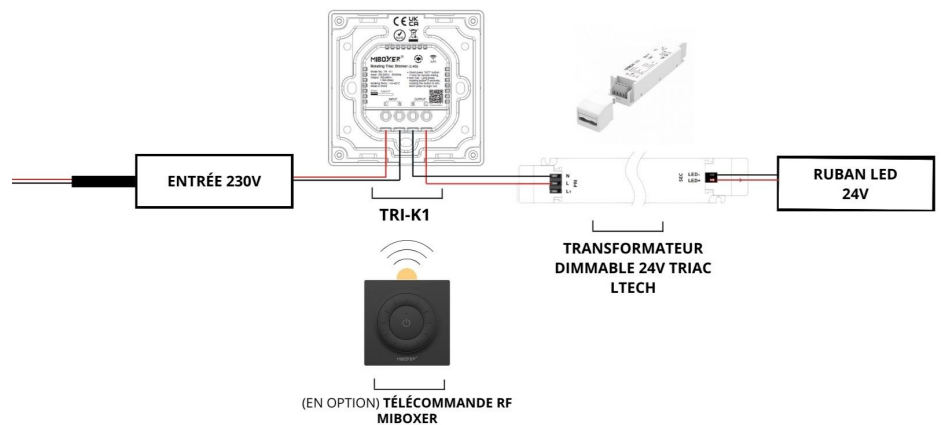
### Comment installer le variateur MiBoxer TRI-K1WR ?

Le variateur mural MiBoxer TRI-K1WR s'installe directement sur le réseau 230V domestique. Il suffit de connecter l'entrée et la sortie du variateur selon l'un des deux schémas ci-bas, puis de relier votre éclairage LED 230V.

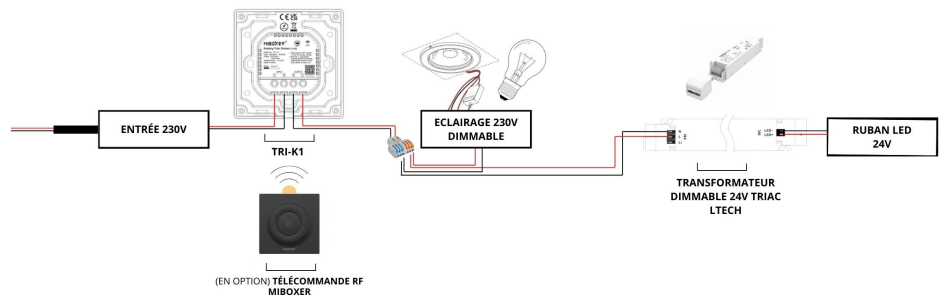
## Branchement de l'interrupteur variateur K1 avec un éclairage 230V



## Branchement de l'interrupteur variateur K1 avec un ruban LED 24V



## Branchement de l'interrupteur variateur K1 avec un éclairage 230V + ruban 24V



Si vous souhaitez contrôler votre éclairage depuis différents endroits, vous pouvez appairer une télécommande sans fil MiBoxer, il vous suffit d'appuyer une fois sur le bouton "SET" du variateur mural TRI-K1WR puis 3 fois sur le bouton "ON" de votre télécommande sans fil MiBoxer (si votre télécommande sans fil MiBoxer ne comporte pas de bouton "ON", rendez vous sur la page produit de la télécommande sans fil en question pour voir la procédure d'appairage).

Pour désappairer votre télécommande sans fil MiBoxer, appuyez une fois sur le bouton "SET" du variateur mural MiBoxer TRI-K1WR, puis 5 fois sur le bouton ON de votre télécommande sans fil.

## Un design plus moderne qu'un simple bouton poussoir !

Ce variateur mural MiBoxer TRI-K1WR possède deux fonctionnalités paramétrables :

**Le Breaker mode** limite le fonctionnement du contrôleur à une simple commande allumage/extinction, utile si l'installation passe entre les mains d'un utilisateur qui ne doit pas pouvoir régler la luminosité, par exemple dans un appartement Airbnb.

- Activation : appuyez rapidement 5 fois de suite sur le bouton "SET".  
L'indicateur lumineux clignote 3 fois rapidement pour valider le blocage de la luminosité.
- Désactivation : appuyez de nouveau 5 fois rapidement sur "SET".  
L'indicateur lumineux clignote 3 fois lentement pour valider le déblocage de la luminosité.

**La limite de basse luminosité** empêche l'utilisateur de diminuer la luminosité en dessous d'un seuil minimal que vous aurez configuré. Cette option permet d'éviter le phénomène de clignotement qui apparaît lors d'une variation de lumière trop basse sur certains éclairages LED dimmables.

- Activation : appuyez 5 secondes au centre du bouton rotatif, une fois que l'indicateur lumineux clignote, définissez la limite basse de variation souhaitée, puis appuyez au centre du bouton rotatif pour enregistrer le seuil minimal. Pour définir une nouvelle limite basse de variation, il suffit de refaire la même manipulation.

## CARACTÉRISTIQUES :

|                                       |                         |
|---------------------------------------|-------------------------|
| Tension                               | 230V AC                 |
| Indice de Protection                  | IP20                    |
| Puissance totale max (W)              | 312W                    |
| Longueur (en mm)                      | 86mm                    |
| Largeur (en mm)                       | 86mm                    |
| Diamètre d'encastrement               | 48mm                    |
| Poids net (en kg)                     | 0.125 kg                |
| Classe électrique                     | II                      |
| Conformité                            | CE                      |
| Organisme de collecte et de recyclage | Ecosystem               |
| Matière / Finition                    | Blanc                   |
| Intensité électrique max              | 1.36A                   |
| Alimentation électrique               | 100-240V~50/60Hz        |
| Température de fonctionnement         | -10°C / +40°C           |
| Profondeur d'encastrement             | 23mm                    |
| Transmission                          | WIFI et radio (2.4 GHz) |
| Portée d'émission ou réception        | ~30m                    |
| Garantie                              | 3 ans                   |