

## Interrupteur rotatif TRIAC mural avec variateur 230V intégré - MiBoxer TRI-K1 - Blanc



IP20 100-240V~50/60Hz



### Interrupteur mural TRIAC 230V rotatif avec variateur intégré - MiBoxer TRI-K1

Monocouleur | Tension : 230V | 312W maximum | Encastrement : 48 x 48 x 22 mm

- Variateur mural TRIAC pour modifier la luminosité de vos éclairages 230V dimmables (ou 24V avec un transformateur dimmable TRIAC) ;
- Le contrôleur intégré peut aussi être piloté par une télécommande sans fil MiBoxer ;
- Compatible avec toutes les boîtes d'encastrement de taille standard.

Ce variateur mural 2-en-1 permet d'allumer/éteindre et varier l'intensité de vos éclairages 230V jusqu'à 312 Watts ou en 24V avec un transformateur dimmable. Découvrez notre gamme de [spots LED d'intérieur en cliquant ici](#) !

Garantie : 3 ans.



### Informations complémentaires :

#### MiBoxer TRI-K1 : Interrupteur et variateur LED 230V réunis en un seul produit

Cet interrupteur mural MiBoxer TRI-K1 est une solution 2-en-1 spécialement conçue pour piloter vos luminaires monocouleur avec facilité.

Directement branchée au courant domestique, elle permet d'allumer ou d'éteindre vos éclairages, mais aussi de faire varier l'intensité lumineuse de vos éclairages LED dimmable 230V grâce à son bouton rotatif !

Vous pouvez aussi brancher un ruban LED 24V par l'intermédiaire d'une alimentation dimmable TRIAC.

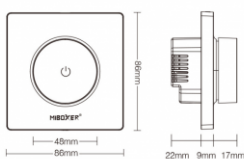
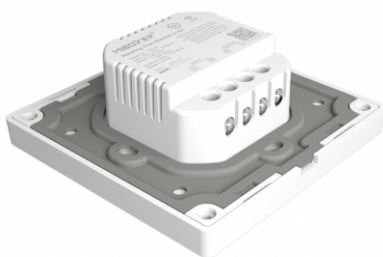
Il sera également possible d'associer à votre variateur mural TRI-K1 à une ou plusieurs **télécommandes sans fil MiBoxer** afin de contrôler votre installation depuis votre canapé ! (jusqu'à 12 télécommandes MiBoxer sans fil au maximum).

Une fois éteint, **le variateur TRIAC intégré** garde en mémoire le niveau de luminosité défini pour le prochain allumage.

Vous pourrez connecter jusqu'à 312 Watts de spots LED (maximum 1,36 Ampères sous 230V) sur ce variateur murale MiBoxer TRI-K1.

Voici les fonctionnalités de l'interrupteur filaire dimmable Miboxer TRI-K1 :

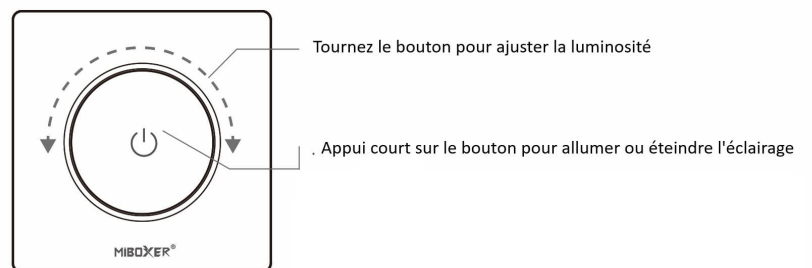
- On / Off de votre éclairage ;
- Variation de 0 à 100% de votre éclairage dimmable.



Parmi les besoins les plus communs vous pourrez par exemple piloter depuis l'interrupteur variateur filaire K1 :

- Un ou des spots LED dimmable 230V ;
- Un ou des rubans LED dimmable 230V ;
- Un ou des rubans LED dimmables 24V par le biais d'un transformateur 24/230V dimmable TRIAC adapté ;
- Un ruban LED dimmable (230V ou 24V) + des spots ou tout autre éclairage dimmable (appliques...) 230V.

Par exemple, vous pourrez piloter dans une chambre, grâce à un seul interrupteur variateur dimmable TRI-K1, le ruban LED de votre tête de lit + les deux appliques murales au dessus de votre lit, tout en faisant varier l'intensité lumineuse de l'ensemble, à la seule condition que votre éclairage soit dimmable.



## Un design plus moderne qu'un simple bouton poussoir !

Ce variateur mural MiBoxer TRI-K1 possède deux fonctionnalités paramétrables :

**Le Breaker mode** limite le fonctionnement du contrôleur à une simple commande allumage/extinction, utile si l'installation passe entre les mains d'un utilisateur qui ne doit pas pouvoir régler la luminosité, par exemple dans un appartement Airbnb.

- Activation : appuyez rapidement 5 fois de suite sur le bouton "SET". L'indicateur lumineux clignote 3 fois rapidement pour valider le blocage de la luminosité.
- Désactivation : appuyez de nouveau 5 fois rapidement sur "SET". L'indicateur lumineux clignote 3 fois lentement pour valider le déblocage de la luminosité.

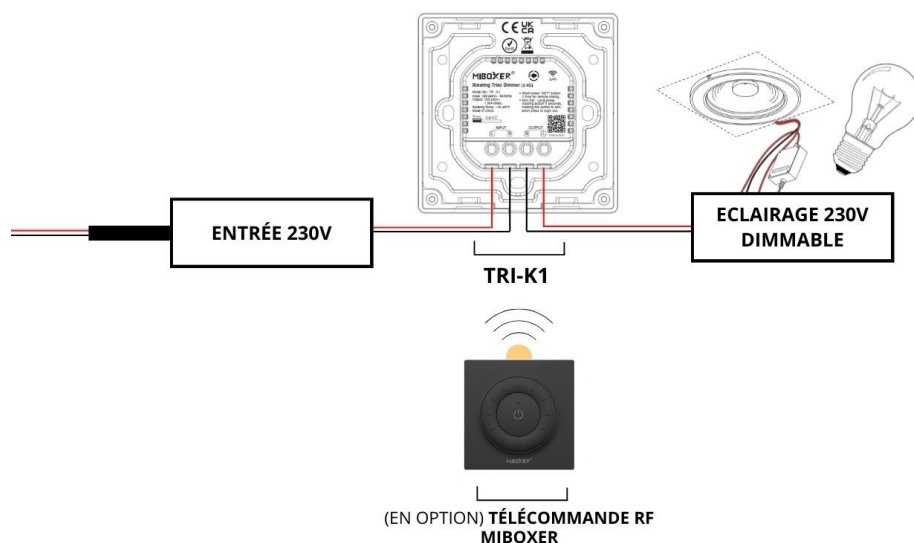
**La limite de basse luminosité** empêche l'utilisateur de diminuer la luminosité en dessous d'un seuil minimal que vous aurez configuré. Cette option permet d'éviter le phénomène de clignotement qui apparaît lors d'une variation de lumière trop basse sur certains éclairages LED dimmables.

- Activation : appuyez 5 secondes au centre du bouton rotatif, une fois que l'indicateur lumineux clignote, définissez la limite basse de variation souhaitée, puis appuyez au centre du bouton rotatif pour enregistrer le seuil minimal. Pour définir une nouvelle limite basse de variation, il suffit de refaire la même manipulation.

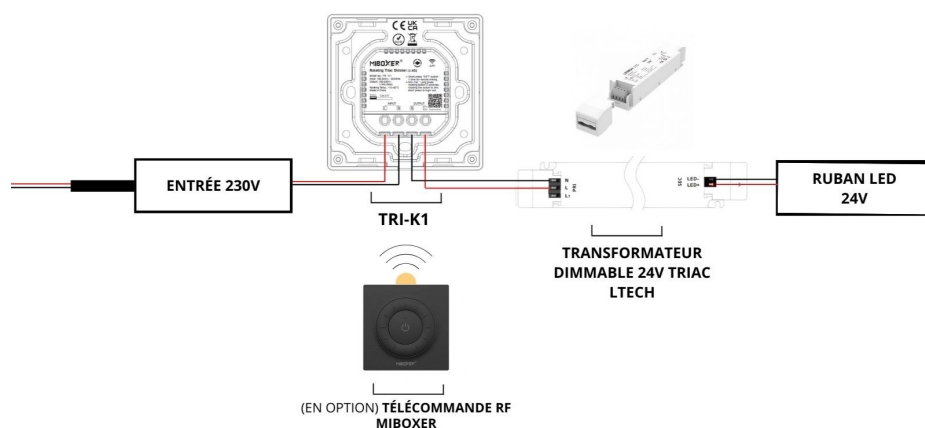
## Comment installer le variateur MiBoxer TRI-K1 ?

Le variateur mural MiBoxer TRI-K1 s'installe directement sur le réseau 230V domestique. Il suffit de connecter l'entrée et la sortie du variateur selon l'un des deux schémas ci-bas, puis de relier votre éclairage LED 230V.

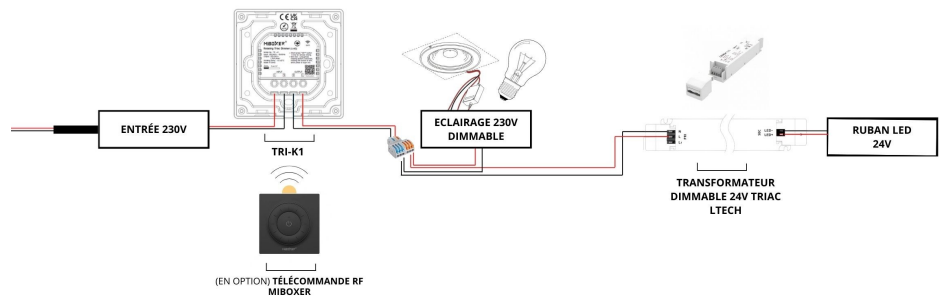
### Branchement de l'interrupteur variateur K1 avec un éclairage 230V



### Branchement de l'interrupteur variateur K1 avec un ruban LED 24V



### Branchement de l'interrupteur variateur K1 avec un éclairage 230V + ruban 24V



**Si vous souhaitez contrôler votre éclairage depuis différents endroits,** vous pouvez appairer une **télécommande sans fil MiBoxer** : appuyez une fois sur le bouton "SET" du variateur mural TRI-K1 puis 3 fois sur le bouton "ON" de votre télécommande sans fil MiBoxer (si votre télécommande sans fil MiBoxer ne comporte pas de bouton "ON", rendez vous sur la page produit de la télécommande sans fil en question pour voir la procédure d'appairage).

Pour désappairer votre télécommande sans fil MiBoxer, appuyez une fois sur le bouton "SET" du variateur mural MiBoxer TRI-K1, puis 5 fois sur le bouton ON de votre télécommande sans fil.

## CARACTÉRISTIQUES :

Tension	230V AC
Indice de Protection	IP20
Puissance totale max (W)	312W
Longueur (en mm)	86mm
Largeur (en mm)	86mm
Diamètre d'encastrement	48mm
Poids net (en kg)	0.125 kg
Classe électrique	II
Conformité	CE
Organisme de collecte et de recyclage	Ecosystem
Intensité électrique max	1.36A
Alimentation électrique	100-240V~50/60Hz
Température de fonctionnement	-10°C / +40°C
Profondeur d'encastrement	23mm
Transmission	radio (2.4 GHz)
Portée d'émission ou réception	~30m
Garantie	3 ans