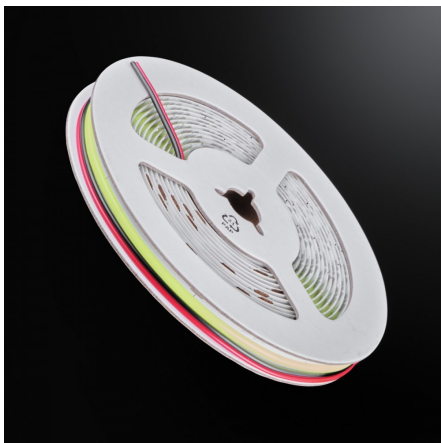
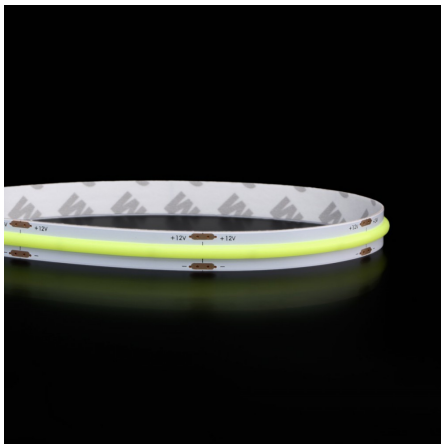
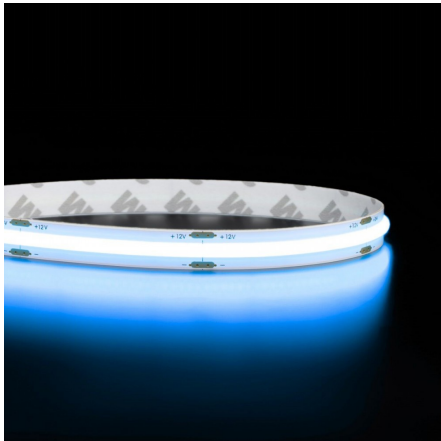
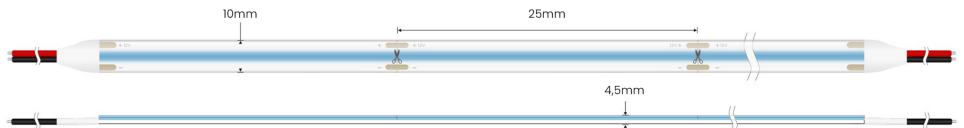


Ruban LED COB bleu - 8W/m - IP68 - 10mm - 480 LED/m - 5m - 12V



8 W **IP68** **120°** **Dimmable**



Ruban LED COB couleur - 8W/m

Rouleau de 5 mètres | 10 mm de large | IP68 : utilisation en intérieur ou en extérieur | 480 LED/m | 12V

- Un éclairage linéaire moderne avec la technologie COB ;
- Une luminosité constante jusqu'à 5 mètres avec un départ d'alimentation ;
- Adapté aux systèmes 12V : van aménagé, bateau ou bus.

Ce ruban COB étanche IP68 diffuse une lumière bleu avec une plus forte luminosité comparé à un ruban LED multicolore de type RGB.

Garantie : 5 ans.

Informations complémentaires :

Customisez l'extérieur de votre véhicule avec ce ruban LED COB IP68 en 12V

Ce **ruban LED COB bleu** de **8W/m** diffuse une **ligne lumineuse continue**, sans "points de LED" apparents, pour un rendu moderne. Sa faible **tension de 12V** permet une installation en toute sécurité dans les véhicules, camping-cars, bateaux...

Avec son **indice de protection IP68**, ce ruban LED est entièrement étanche : il peut être installé en extérieur, dans des environnements marins, en zones humides, ou être directement immergé. Idéal pour les coffres techniques, les ponts de bateau ou l'extérieur d'un camping-car.

Pour obtenir un **effet néon**, nous recommandons d'intégrer ce ruban dans un **profilé aluminium**. Le profilé améliore également la dissipation thermique et prolonge la durée de vie du ruban LED.

Comme tous les rubans BYLED, ce ruban est **dimmable**. C'est à dire que l'intensité lumineuse d'éclairage est réglable de 0% à 100%. Pour bénéficier de cette fonctionnalité, il faudra compléter votre installation avec des accessoires adaptés.

Ce modèle est équipé d'un **adhésif 3M puissant**, garantissant une fixation fiable et durable sur toute surface plane.

Comment installer ce ruban LED 12V IP68 ?

Avant de brancher ce ruban LED, assurez-vous d'être dans un environnement en 12V constant. Si vous l'installez dans un véhicule à moteur, assurez-vous de positionner un régulateur de tension 12V en amont du ruban LED pour le protéger des pics de tension.

Si vous souhaitez l'installer dans un cadre domestique alimenté en 230V, il sera nécessaire d'utiliser une **alimentation 12V**. La puissance de cette alimentation doit être choisie en fonction de la **longueur totale du ruban** et de sa **consommation électrique**. Vous pouvez vous aider de notre **outil de sélection d'alimentation** disponible en dessous du bouton "Ajouter au panier".

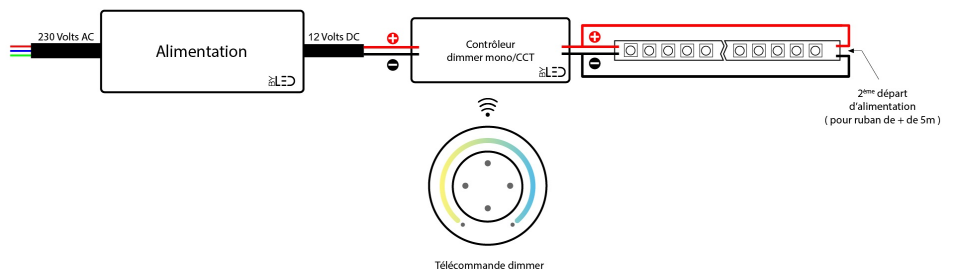
Ce ruban COB 12V est prévu pour une longueur maximum de 5 mètres, pour une longueur allant jusqu'à 10 mètres, il convient d'avoir 2 départs d'alimentation, un au début et un à la fin du ruban LED. Au delà, il convient de réalimenter le ruban 12V tous les 5 mètres.

Si vous recherchez un ruban LED capable de faire une longueur de 10 mètres avec un seul point d'alimentation, optez plutôt pour un ruban LED en 24 volts, retrouvez toute notre sélection de rubans LED IP68 [en cliquant ici](#).

L'utilisation d'un **contrôleur MiBoxer** vous permettra de contrôler et de faire varier l'intensité lumineuse grâce à une télécommande sans fil MiBoxer, un bouton poussoir ou même votre smartphone dans le cas d'un contrôleur MiBoxer avec option Wi-Fi ou ZigBee.

Si vous souhaitez couper et relier plusieurs morceaux de rubans LED ensemble, retrouvez notre gamme de connecteur "Hippo" IP68 pour ruban 10mm [en cliquant ici](#).

Branchement d'un ruban LED monocolore avec variation d'intensité lumineuse par télécommande radio



Découvrez d'autres schémas & aides au branchement des rubans LED [en cliquant ici](#).

Découvrez comment appairer un contrôleur et une télécommande avec un ruban LED monocouleur ou CCT

MODÈLES DISPONIBLES :

Options

Référence

Température de couleur: Bleu, Nombre de LED/mètre: 840 LED/m,
Indice de Protection: IP68, Puissance (en Watts/mètre): 8 W/m, Largeur de ruban (en mm): 10 mm

ST-COB-480-68-12V-8-B

CARACTÉRISTIQUES :

Puissance (en Watts)	8 W/m
Tension	12V DC
Indice de Protection	IP68
Angle de diffusion (en degré)	120°
Dimmable (variation de la lumière)	Dimmable
Type de LED	COB
Remplacement de la source lumineuse	non
Hauteur de ruban (en mm)	4,5 mm
Largeur de ruban (en mm)	10 mm
Largeur de ruban maximum (en mm)	10
Longueur du câble	30 cm
Longueur (en mm)	5000 mm
Poids net (en kg)	0.100 kg
Nombre de LED / mètre	480
Classe électrique	III
Conformité	CE
Organisme de collecte et de recyclage	Ecosystem
Durée de vie (en heures)	54000 h
Découpable tous les (en cm)	2,5 cm
Type de fixation	Adhésif double face
Garantie	5 ans