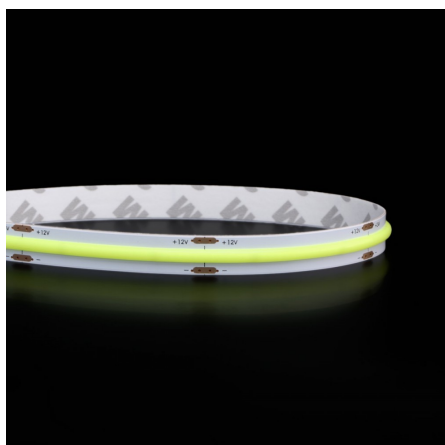
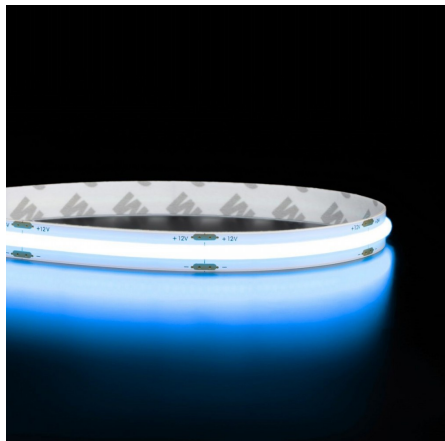
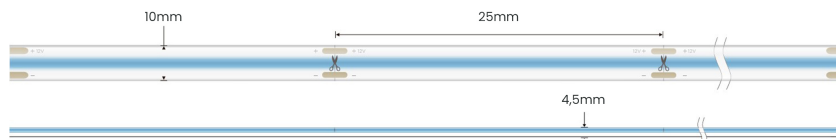


## Ruban LED COB bleu - 8W/m - IP68 - 10 mm - 480 LED/m - à la coupe - 12V



**8 W**    **IP68**    **120°**    **Dimmable**



### Ruban LED COB bleu - 8W/m

À la coupe | 10 mm de large | IP68 : utilisation en intérieur et en extérieur | 480 LED/m | 12V

- La technologie COB diffuse une "ligne lumineuse continue" ;
- Une luminosité constante jusqu'à 5 mètres avec un départ d'alimentation ;
- Conçu pour les systèmes 12V : van aménagé, bateau ou camping-car.

Entièrement étanche, ce ruban LED bleu offre une plus grande intensité lumineuse qu'un ruban multicolore RGB, RGB+blanc ou RGB+CCT, même de plus forte puissance !

**Attention :** Ce ruban LED est vendu au mètre et sans câblage. Découpe de 50 mètres maximum.

- **1 unité dans le panier = 1 mètre de ruban LED ;**
- **Plusieurs unités dans le panier = plusieurs mètres de ruban LED en un seul morceau.**

Garantie : 5 ans.

### Informations complémentaires :

#### Décorez l'extérieur de votre camping-car avec ce ruban LED COB IP68 en 12V

Ce **ruban LED COB monocolore** de **8W/m** diffuse une **ligne lumineuse parfaitement continue**, sans points lumineux visibles, pour un rendu moderne et homogène. Sa **tension de 12V** permet une installation simple et sécurisée dans les véhicules, camping-cars ou bateaux.

Doté d'un **indice de protection IP68**, ce ruban LED est entièrement étanche : il peut être installé en extérieur, en zones humides, en environnements marins, et même en immersion. Il convient parfaitement pour les ponts de bateau, les coffres techniques, l'éclairage extérieur de vans, les terrasses, piscines, fontaines ou bassins.

Pour créer un effet néon, nous recommandons d'intégrer ce ruban dans un **profilé aluminium**, qui optimise la diffusion lumineuse, améliore la

dissipation thermique et prolonge la durée de vie du ruban.

Comme tous les rubans LED BYLED, ce modèle est **dimnable** : son intensité peut être réglée de 0% à 100 %. Pour bénéficier de cette fonction, il suffit d'utiliser des accessoires compatibles (présentés ci-dessous).

Ce modèle est équipé d'un **adhésif 3M puissant**, garantissant une fixation fiable et durable sur toute surface plane.

## Comment installer ce ruban LED 12V IP68 ?

Avant de brancher ce ruban LED, assurez-vous d'être dans un environnement en 12V constant. Si vous l'installez dans un véhicule à moteur, assurez-vous de positionner un **régulateur de tension 12V** en amont du ruban LED pour le protéger des pics de tension.

Si vous souhaitez l'installer dans un cadre domestique alimenté en 230V, il sera nécessaire d'utiliser une **alimentation 12V**. La puissance de cette alimentation doit être choisie en fonction de la **longueur totale du ruban** et de sa **consommation électrique**. Vous pouvez vous aider de notre **outil de sélection d'alimentation** disponible en dessous du bouton "Ajouter au panier".

Ce ruban COB 12V est prévu pour une longueur maximum de 5 mètres, pour une longueur allant jusqu'à 10 mètres, il convient d'avoir 2 départs d'alimentation, un au début et un à la fin du ruban LED. Au delà, il faudra réalimenter le ruban 12V tous les 5 mètres.

Si vous recherchez un ruban LED capable de faire une longueur de 10 mètres avec un seul point d'alimentation, optez plutôt pour un ruban LED en 24 volts, retrouvez toute notre sélection de rubans LED [en cliquant ici](#).

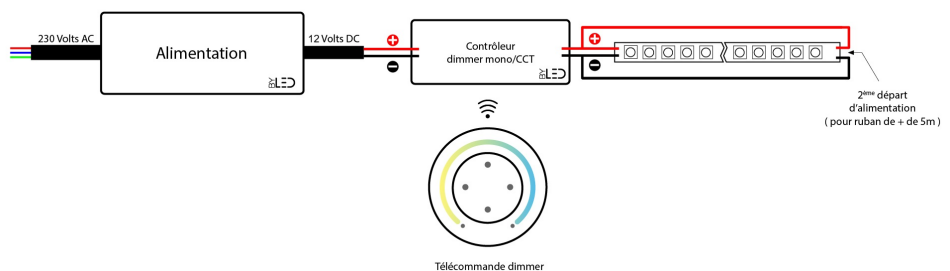
L'utilisation d'un **contrôleur MiBoxer** vous permettra de contrôler et de faire varier l'intensité lumineuse grâce à une télécommande sans fil MiBoxer, un bouton poussoir ou même votre smartphone dans le cas d'un contrôleur MiBoxer avec option Wi-Fi ou ZigBee.

Si vous souhaitez connecter un départ d'alimentation ou relier plusieurs morceaux de rubans LED ensemble, retrouvez notre gamme de connecteur "Hippo" IP20 pour ruban COB 10 mm en bas de page ou [en cliquant ici](#).

La soudure de câbles d'alimentation ou la soudure de deux rubans LED entre eux est néanmoins conseillée (voir le guide de raccordement plus bas), si besoin, notre atelier peut réaliser la ou les soudures pour vous.

Comme tout produit vendu sur mesure, et conformément à nos Conditions Générales de Vente, ce produit vendu à la coupe n'est ni repris, ni échangé.

## Branchement d'un ruban LED monocolore avec variation d'intensité lumineuse par télécommande radio :



**Découvrez d'autres schémas & aides au branchement des rubans LED en cliquant ici.**

## **Guide de câblage pour ruban LED IP68**

Les rubans LED IP68 vendus à la coupe ne sont pas pré-câblés. Vous pouvez les raccorder :

### **Avec des connectiques rapides étanches :**

1. Utiliser un connecteur HIPPO et vérifier que le sens des polarités soient bien les unes en face des autres ;
2. Mettre du silicone dans le capuchon transparent ;
3. Mettre votre ruban LED dans le capuchon transparent ;
4. Emboîter le connecteur dans le capuchon transparent et appuyer jusqu'à entendre le "clic".

### **Avec des soudures qu'il faudra étanchéifier :**

1. Découper une partie du silicone à l'extrémité de votre ruban pour pouvoir atteindre les pistes de cuivres ;
2. Souder des câbles sur les pistes de cuivres de votre ruban LED avec un fer à souder ;
3. Siliconer l'embout de finition protège câble ;
4. Faites passer l'embout de finition protège câble jusqu'au bout du ruban LED.

Pour vous éviter toute manipulation, **nos équipes réalisent les soudures** directement dans notre atelier. Il vous suffit de nous contacter **par téléphone ou par email**.

**Découvrez comment appairer un contrôleur et une télécommande avec un ruban LED monocouleur ou CCT**

## MODÈLES DISPONIBLES :

### Options

### Référence

Température de couleur: Bleu, Nombre de LED/mètre: 840 LED/m,  
Indice de Protection: IP68, Puissance (en Watts/mètre): 8 W/m, Largeur de ruban (en mm): 10 mm

STM-COB-480-68-12V-8-B

## CARACTÉRISTIQUES :

Puissance (en Watts)	8 W/m
Tension	12V DC
Indice de Protection	IP68
Angle de diffusion (en degré)	120°
Dimmable (variation de la lumière)	Dimmable
Type de LED	COB
Remplacement de la source lumineuse	non
Hauteur de ruban (en mm)	4,5 mm
Largeur de ruban (en mm)	10 mm
Largeur de ruban maximum (en mm)	10
Poids net (en kg)	0.100 kg
Nombre de LED / mètre	480
Classe électrique	III
Conformité	CE
Organisme de collecte et de recyclage	Ecosystem
Durée de vie (en heures)	54000 h
Découpable tous les (en cm)	2,5 cm
Type de fixation	Adhésif double face
Garantie	5 ans