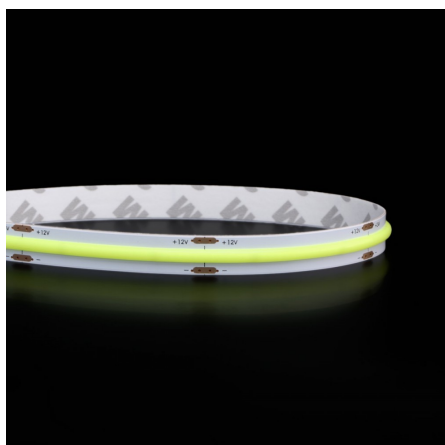
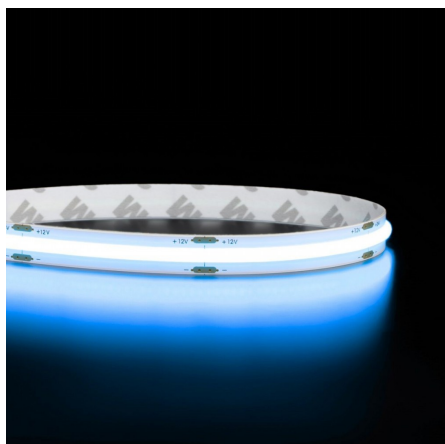
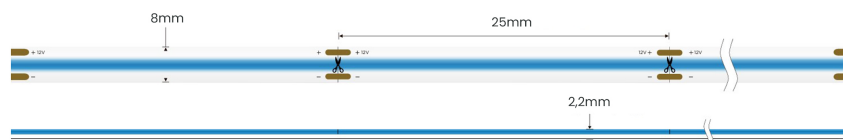


## Ruban LED COB bleu - 8W/m - IP20 - 8 mm - 480 LED/m - à la coupe - 12V



8 W IP20 120° Dimmable



### Ruban LED COB bleu - 8W/m

À la coupe | 8 mm de large | IP20 : utilisation en intérieur | 480 LED/m | 12V

- La technologie COB offre un effet de "ligne lumineuse continue" ;
- Une luminosité constante jusqu'à 5 mètres avec un départ d'alimentation ;
- Conçu pour les systèmes 12V : van aménagé, camping-car ou bateau.

Avec seulement 8 Watts par mètre, ce ruban LED bleu offre une plus grande intensité lumineuse qu'un ruban multicolore RGB, RGB+blanc ou RGB+CCT, même de plus forte puissance !

**Attention :** Ce ruban LED est vendu au mètre et sans câblage. Découpe de 50 mètres maximum.

- **1 unité dans le panier = 1 mètre de ruban LED ;**
- **Plusieurs unités dans le panier = plusieurs mètres de ruban LED en un seul morceau.**

Garantie : 5 ans.

### Informations complémentaires :

#### Décorez votre van aménagé ou votre bateau grâce au ruban COB de 12V

Ce ruban LED monocouleur diffuse une ambiance bleu dans votre intérieur. Grâce à sa technologie COB, il crée une **ligne lumineuse continue**, sans points de LED visibles, pour un rendu moderne et professionnel. Sa faible tension de 12V permet une installation dans des véhicules ou des bateaux.

Afin de donner à votre éclairage un effet néon, nous vous conseillons d'intégrer votre ruban LED dans un **profilé en aluminium**. Celui-ci permettra également de prolonger la durée de vie de votre ruban LED.

De plus, un ruban monocouleur aura un meilleur rendu visuel et une intensité lumineuse bien supérieure à un ruban multicolore de type RGB.

Comme tous les rubans BYLED, ce ruban est **dimnable**. C'est à dire que l'intensité lumineuse d'éclairage est réglable de 0% à 100%. Pour bénéficier

de cette fonctionnalité, il faudra compléter votre installation avec des accessoires adaptés.

Ce modèle est équipé d'un **adhésif 3M puissant**, garantissant une fixation fiable et durable sur toute surface plane.

## Comment installer le ruban LED 12V ?

Avant de brancher ce ruban LED, assurez-vous d'être dans un environnement en 12V constant. Si vous l'installez dans un véhicule à moteur, assurez-vous de positionner un **régulateur de tension 12V** en amont du ruban LED pour le protéger des pics de tension.

Si vous souhaitez l'installer dans un cadre domestique alimenté en 230V, il sera nécessaire d'utiliser une **alimentation 12V**. La puissance de cette alimentation doit être choisie en fonction de la **longueur totale du ruban** et de sa **consommation électrique**. Vous pouvez vous aider de notre **outil de sélection d'alimentation** disponible en dessous du bouton "Ajouter au panier".

Ce ruban COB 12V est prévu pour une longueur maximum de 5 mètres, pour une longueur allant jusqu'à 10 mètres, il convient d'avoir 2 départs d'alimentation, un au début et un à la fin du ruban LED. Au delà, il convient de réalimenter le ruban 12V tous les 5 mètres.

Si vous recherchez un ruban LED capable de faire une longueur de 10 mètres avec un seul point d'alimentation, optez plutôt pour un ruban LED en 24 volts, retrouvez toute notre sélection de rubans LED **en cliquant ici**.

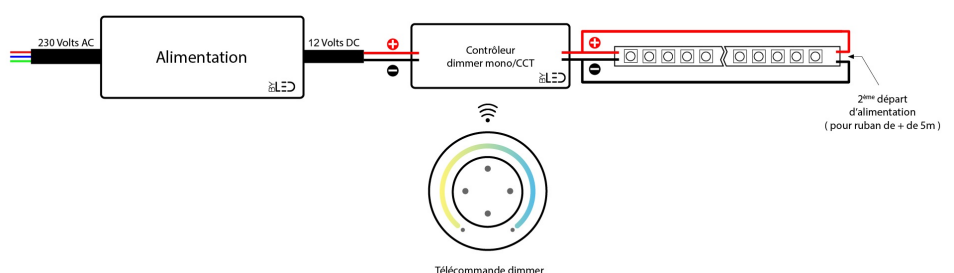
L'utilisation d'un **contrôleur MiBoxer** vous permettra de contrôler et de faire varier l'intensité lumineuse grâce à une télécommande sans fil MiBoxer, un bouton poussoir ou même votre smartphone dans le cas d'un contrôleur MiBoxer avec option Wi-Fi ou ZigBee.

Si vous souhaitez connecter un départ d'alimentation ou relier plusieurs morceaux de rubans LED ensemble, retrouvez notre gamme de connecteur "ClipX" IP20 pour ruban COB 8mm **en cliquant ici**.

La soudure de câbles d'alimentation ou la soudure de deux rubans LED entre eux est néanmoins conseillée (voir le guide de raccordement plus bas), si besoin, notre atelier peut réaliser la ou les soudures pour vous.

Comme tout produit vendu sur mesure, et conformément à nos Conditions Générales de Vente, ce produit vendu à la coupe n'est ni repris, ni échangé.

## Branchement d'un ruban LED monocolore avec variateur et télécommande MiBoxer



**Découvrez d'autres schémas & aides au branchement des rubans LED en cliquant ici.**

## Guide de raccordement ruban LED IP20

Les rubans LED IP20 vendus à la coupe ne sont pas pré-câblés. Pour les raccorder, il faut souder directement vos câbles :

1. Préparez vos câbles en dénudant quelques millimètres de cuivre.
2. Soudez chaque câble sur les pistes de cuivre du ruban, en respectant la polarité (+ et -).
3. Protégez la soudure avec de la gaine thermo-rétractable pour sécuriser la connexion.

Pour vous éviter toute manipulation, **nos équipes réalisent les soudures** directement dans notre atelier. Il vous suffit de nous contacter **par téléphone ou par email**.

**Découvrez comment appairer un contrôleur et une télécommande avec un ruban LED monocouleur ou CCT**

## MODÈLES DISPONIBLES :

### Options

### Référence

Température de couleur: Bleu, Nombre de LED/mètre: 840 LED/m,  
Indice de Protection: IP20, Puissance (en Watts/mètre): 8 W/m, Largeur de ruban (en mm): 8 mm

STM-COB-480-20-12V-8-B

## CARACTÉRISTIQUES :

Puissance (en Watts)	8 W/m
Tension	12V DC
Indice de Protection	IP20
Angle de diffusion (en degré)	120°
Dimmable (variation de la lumière)	Dimmable
Type de LED	COB
Remplacement de la source lumineuse	non
Hauteur de ruban (en mm)	2,2 mm
Largeur de ruban (en mm)	8 mm
Largeur de ruban maximum (en mm)	8
Poids net (en kg)	0.100 kg
Nombre de LED / mètre	480
Classe électrique	III
Conformité	CE
Organisme de collecte et de recyclage	Ecosystem
Durée de vie (en heures)	54000 h
Découpable tous les (en cm)	2,5 cm
Type de fixation	Adhésif double face
Garantie	5 ans