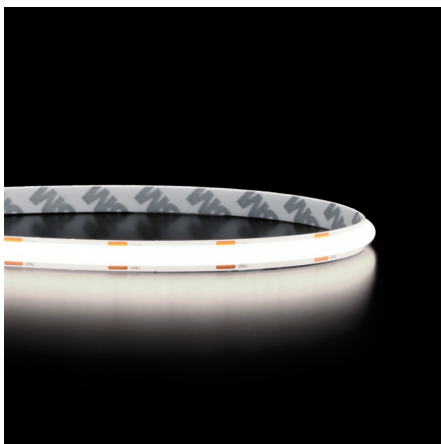
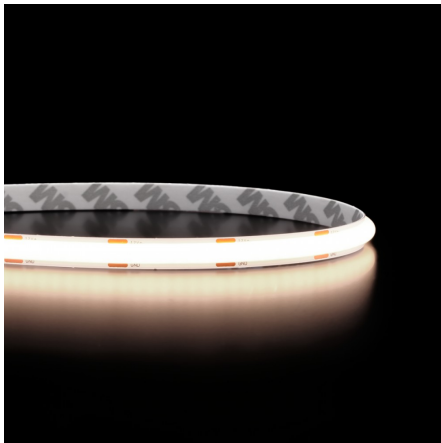
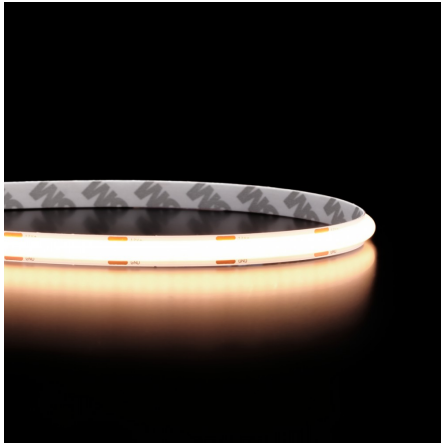


Ruban LED COB Performance - 8W/m - IP20 - 8 mm - 130lm/W - 288 LED/m - à la coupe - 12V



8 W



IP20



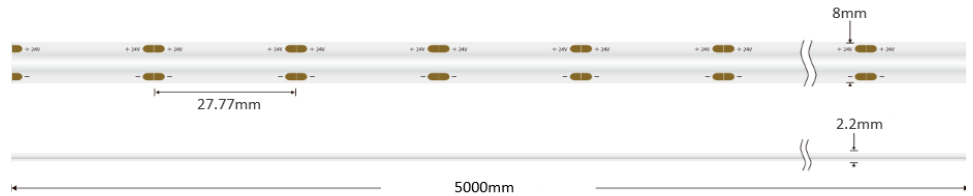
120°



Dimmable



Classe E



Ruban LED COB Performance - 8W/m

À la coupe | IP20 : utilisation en intérieur | Efficacité : 130 lm/W | 288 LED/m | 12V

- Innovation : le silicone blanc remplace le silicone jaune habituellement utilisé, pour un rendu plus moderne ;
- Possibilité de créer des installations jusqu'à 10 mètres en utilisant un double départ d'alimentation ;
- Performances renforcées : environ 30 % de luminosité en plus par rapport aux rubans LED classique.

Ce ruban LED convient parfaitement pour illuminer un plan de travail, souligner une étagère ou apporter une ligne lumineuse à un plafond. Il assure une lumière constante sans baisse d'intensité jusqu'à 5 mètres.

Attention :

- **1 unité dans le panier = 1 mètre de ruban LED ;**
- **Plusieurs unités dans le panier = plusieurs mètres de ruban LED en un seul morceau ;**
- **50 mètres maximum pour une découpe.**

Garantie : 5 ans.

Informations complémentaires :

Un ruban LED COB IP20 alliant esthétique et performance

Le ruban LED COB Performance adopte un **silicone blanc** à l'esthétique soignée, en alternative au silicone jaune encore présent sur de nombreux rubans LED classiques. Cette finition lui confère un **aspect épuré et contemporain**, appréciable même lorsque l'éclairage est éteint.

Au-delà de son apparence, cette technologie de LED blanches de dernière génération offre de **véritables gains en performance**. Avec une **efficacité lumineuse de 130 lm/W**, le ruban délivre un flux plus intense, soit environ **30 % de luminosité supplémentaire** comparé aux rubans COB traditionnels. Sa conception repose sur une **diffusion optimisée** et une

densité de **288 LED par mètre**, assurant un éclairage continu et parfaitement uniforme, sans effet de points lumineux perceptibles.

Doté d'une puissance de 8 W/m, ce **ruban LED 12V IP20** est conçu pour une utilisation en intérieur et en environnement sec. Il est parfaitement adapté aux installations en **voiture, camping-car, van aménagé ou bateau (zone hors projection d'eau)**. Pour fonctionner ce ruban LED doit être associé à un **régulateur de tension** pour garantir une **alimentation stable en 12V**.

Pour les projets nécessitant une résistance accrue, une **version IP68** est également proposée, adaptée aux **installations extérieures** ou aux environnements soumis à des contraintes plus importantes.

Le ruban LED parfait pour vos aménagements intérieurs

Le ruban LED COB Performance nécessite une **alimentation 12V** sélectionnée en fonction de la **longueur installée et de la puissance totale consommée**. Afin de vous accompagner dans votre choix, un outil d'aide intitulé « Ajouter l'alimentation dont vous avez besoin » est accessible directement sous le bouton « Ajouter au panier ».

Compatible avec la **variation d'intensité**, ce ruban LED vous permet d'ajuster la luminosité selon l'ambiance souhaitée ou les différents moments de la journée.

Plusieurs solutions de commande sont disponibles pour piloter votre éclairage :

- **Via une télécommande et un contrôleur MiBoxer ;**
- **Depuis votre smartphone**, grâce à un **contrôleur Wi-Fi**.

Pensé pour une utilisation sur le long terme, le ruban LED COB Performance offre une **durée de fonctionnement estimée à 54 000 heures**. Pour préserver durablement ses performances, il est conseillé de l'installer dans un **profilé en aluminium**, qui améliore la dissipation thermique et limite l'échauffement des LED.

Afin de faciliter votre installation, l'ensemble des **accessoires compatibles, connectiques et outils d'aide au choix** est accessible directement sous le bouton « Ajouter au panier ».

Un ruban LED pensé pour une pose sur mesure

Ce **ruban LED COB Performance** est vendu **à la coupe et non câblé**, permettant d'obtenir directement la longueur exacte dont vous avez besoin. Retrouvez toutes les connectiques en bas de page. Si besoin, notre atelier peut réaliser la soudure des câbles d'alimentation pour vous. N'hésitez pas à nous contacter via le chat en bas à droite de votre écran, **par mail ou par téléphone**.

Ce ruban LED découpable tous les 2,7 cm existe également en **rouleau de 5 mètres**, pré-câblé avec 30 cm de fil à chaque extrémité.

Fonctionnant en **12V**, ce ruban LED peut être alimenté depuis **un seul point sur une longueur maximale de 5 mètres**, tout en garantissant une luminosité homogène sur l'ensemble du ruban. Pour des installations plus étendues, il est recommandé d'ajouter **un point d'alimentation supplémentaire** afin de préserver une intensité lumineuse constante.

Comme tout produit sur mesure, il n'est ni repris ni échangé conformément aux CGV.

Guide de raccordement du ruban LED IP20

Les rubans LED IP20 vendus à la coupe ne sont pas pré-câblés. Voici comment procéder pour le raccordement, selon les accessoires utilisés :

Avec des connecteurs rapides :

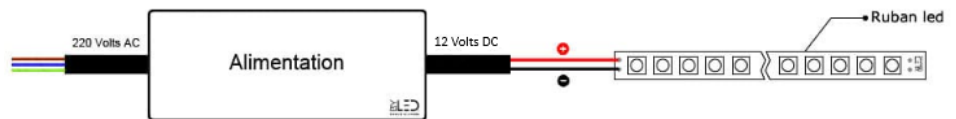
1. Positionnez un **connecteur CLIPX** en veillant à ce que les polarités soient correctement alignées ;
2. Assurez vous que le ruban LED atteigne le fond du connecteur ;
3. Pincez les conducteurs du connecteur sur les pistes de cuivre de votre ruban LED.

Avec une connexion par soudure :

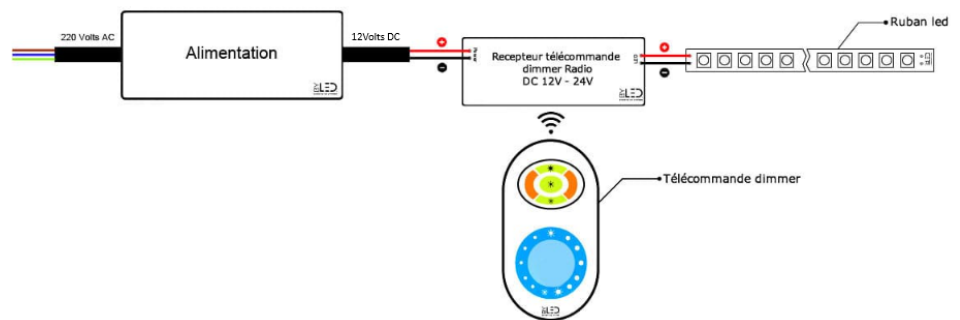
1. Préparez vos câbles en dénudant quelques millimètres de cuivre.
2. Soudez chaque câble sur les pistes de cuivre du ruban, en respectant la polarité (+ et -).
3. Protégez la soudure avec de la gaine thermo-rétractable pour sécuriser la connexion.

Si vous préférez déléguer cette étape, notre atelier peut réaliser le câblage pour vous. N'hésitez pas à nous contacter **par mail ou par téléphone**.

Branchement d'un ruban LED monocolore en direct



Branchement d'un ruban LED monocolore avec variateur et télécommande MiBoxer



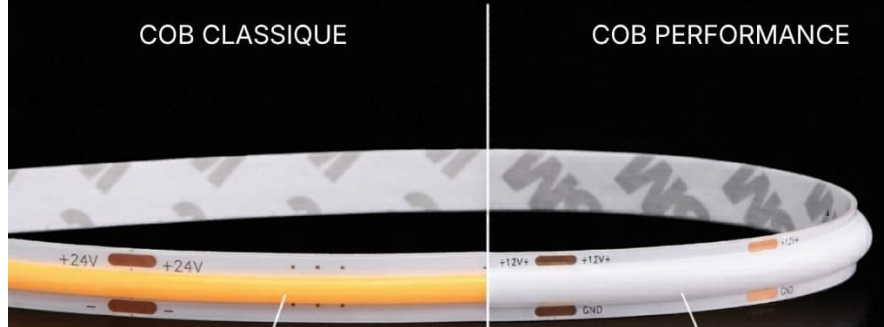
Informations sur le ruban LED Performance

Ruban LED exclusif ByLED

Un revêtement blanc unique

COB CLASSIQUE

COB PERFORMANCE



Phosphore visible
(couleur jaune/ambre)

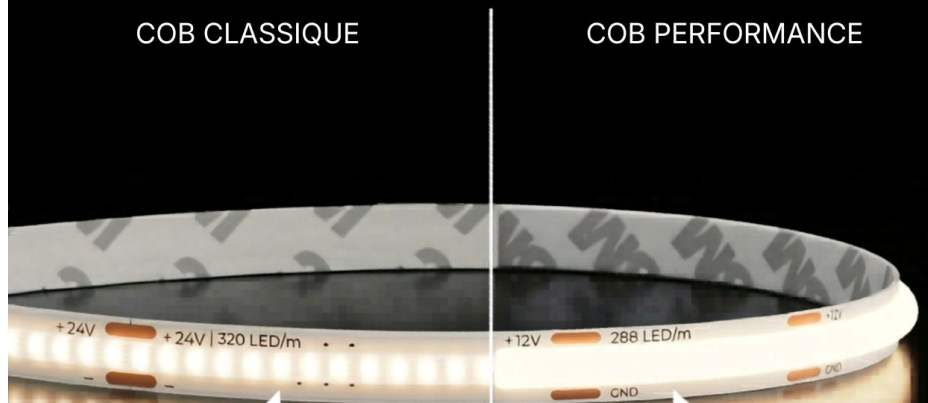
Revêtement White-Coating
(apparence plus discrète,
 finition plus robuste)

Zéro point de LED

Une ligne de lumière parfaite

COB CLASSIQUE

COB PERFORMANCE



Légers points de LED
visibles (320 LED/m)

Ligne de lumière
parfaitement unie
(288 LED/m)

COMPARATIF RAPIDE

Caractéristiques	SMD	COB	COB PERFORMANCE
Aspect lumineux	 Points LED visibles	 Uniforme	 Très uniforme
Uniformité	 Moyenne	 Élevée	 Excellente
Efficacité énergétique	 Moyenne	 Élevée	 Très élevée
Gestion de la chaleur	 Basique	 Basique	 Excellente
Robustesse	 Élevée	 Élevée	 Très élevée

Découvrez comment appairer un contrôleur et une télécommande avec un ruban LED monocouleur ou CCT

MODÈLES DISPONIBLES :

Options	Référence
Température de couleur: $\pm 4000\text{K}$: Blanc jour , Nombre de LED/mètre: 288 LED/m, Indice de Protection: IP20, Puissance (en Watts/mètre): 8 W/m	STM-DOB+-288-20-12V-8-DW
Température de couleur: $\pm 6000\text{K}$: Blanc pur, Nombre de LED/mètre: 288 LED/m, Indice de Protection: IP20, Puissance (en Watts/mètre): 8 W/m	STM-DOB+-288-20-12V-8-CW
Température de couleur: $\pm 2700\text{K}$: Blanc très chaud , Nombre de LED/mètre: 288 LED/m, Indice de Protection: IP20, Puissance (en Watts/mètre): 8 W/m	STM-DOB+-288-20-12V-8-WW
Température de couleur: $\pm 3000\text{K}$: Blanc chaud, Nombre de LED/mètre: 288 LED/m, Indice de Protection: IP20, Puissance (en Watts/mètre): 8 W/m	STM-DOB+-288-20-12V-8-MW

CARACTÉRISTIQUES :

Puissance (en Watts)	8 W/m
Tension	12V DC
Indice de Protection	IP20
Angle de diffusion (en degré)	120°
Dimmable (variation de la lumière)	Dimmable
Type de LED	COB
Remplacement de la source lumineuse	non
Classe énergétique 2021	A++
Classe énergétique 2023	E
Flux lumineux (lumens/mètre) - Blanc pur	1095
Flux lumineux (lumens/mètre) - Blanc jour	1076
Flux lumineux (lumens/mètre) - Blanc chaud	1103
Flux lumineux (lumens/mètre) - Blanc chaud +	1056
Température de couleur - Blanc pur	6200 K
Température de couleur - Blanc jour	4000 K
Température de couleur - Blanc chaud	3000 K
Température de couleur - Blanc chaud +	2700
Indice de rendu des couleurs (IRC) - Blanc pur	92
Indice de rendu des couleurs (IRC) - Blanc jour	92
Indice de rendu des couleurs (IRC) - Blanc chaud	92
Indice de rendu des couleurs (IRC) - Blanc chaud +	92
Hauteur de ruban (en mm)	2,2 mm
Largeur de ruban (en mm)	8 mm

Longueur (en mm)	5000 mm
Nombre de LED / mètre	288
Classe électrique	III
Conformité	CE
Organisme de collecte et de recyclage	Ecosystem
Durée de vie (en heures)	54000 h
Découpable tous les (en cm)	2.7 cm
Type de fixation	Adhésif double face
Pour couleurs de ruban	1 couleur (monochrome)
Garantie	5 ans



Toutes vos solutions LED sont chez www.byled.fr

10ème Rue - 4ème Avenue - 06510 - Carros

Tél. : 04 92 13 64 78

E-mail : contact@byled.fr

Dernière mise-à-jour: 21 avril 2026