

## Interrupteur variateur tactile encastrable pour ruban LED mono - 2,5A - de 5 à 24V



**IP20**



### Interrupteur variateur tactile encastrable pour ruban LED monocouleur.

Compatible avec les rubans de 5 à 24V | Courant maximum : 2,5 A | Diamètre d'encastrement : 17 mm.

- Une taille mini pour un encastrement discret et moderne ;
- Variation de la luminosité de 0 à 100% sans scintillement ;
- Indicateur lumineux bleu autour de la zone sensorielle.

Ce mini interrupteur variateur tactile encastrable permet d'allumer / d'éteindre votre ruban LED et de faire varier son intensité lumineuse.

Garantie : 2 ans.

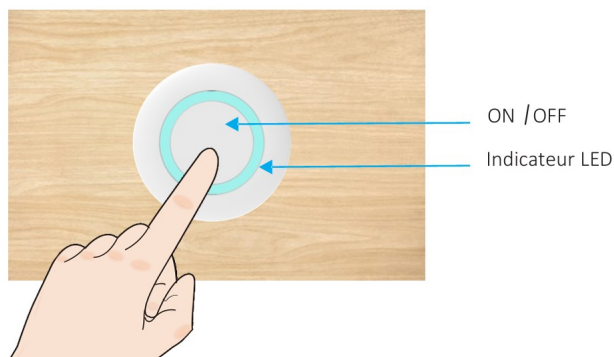
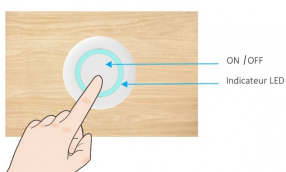


### Informations complémentaires :

#### Interrupteur sensitif discret pour l'allumage de votre ruban LED mono

Cet interrupteur variateur tactile vous permet de contrôler votre éclairage d'un simple effleurement du doigt. Compatible avec les **rubans LED monocouleur en 5V, 12V ou 24V**, il s'encastre discrètement dans le mobilier grâce à son format compact.

Ce bouton sensitif encastrable supporte un courant de sortie de **2,5A maximum**, soit une **puissance maximale de 60W sous 24V**. Par exemple, il peut contrôler 6 mètres de ruban LED de 9,6W/m.



Les différentes manipulations de cet interrupteur variateur :

- Appui court : allumer / éteindre ;
- Appui long (1-6 secondes) : ajustement de l'intensité lumineuse.

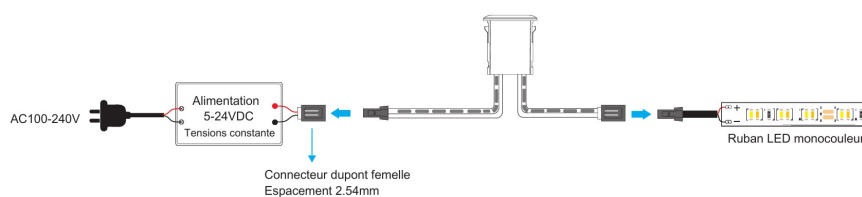
## Comment installer ce bouton sensible pour ruban LED mono ?

Cet interrupteur sensible s'encastre dans toute surface plane. Il nécessite un perçage de 17 mm de diamètre et 18,5 mm de profondeur. Son câble de 50 cm offre une grande flexibilité pour le raccordement.

Pour assurer le bon fonctionnement de votre variateur tactile, il est nécessaire d'utiliser une **alimentation adaptée en 5V, 12V ou 24V** (non fournie), en fonction de la tension requise par votre ruban LED.

Celui-ci se place entre l'alimentation et le ruban LED (voir le schéma ci-dessous).

Enfin, ce détecteur est équipé d'une **protection contre l'inversion de polarité**, évitant tout dommage en cas d'erreur de câblage lors de l'installation.



Retrouvez la notice d'utilisation à l'intérieur de votre produit ou dans l'onglet "téléchargement" de cette page.

## CARACTÉRISTIQUES :

Tension	5V / 12V / 24V DC
Indice de Protection	IP20
Puissance max en W (sous 24V)	60
Longueur du câble	50 cm
Longueur (en mm)	18,5 mm
Largeur (en mm)	20 mm
Diamètre d'encastrement	17
Poids net (en kg)	0,028 kg
Conformité	CE / EN 55015 / EN 61547 / EN 62493
Tension (entrée - sortie)	5V/12V/24V DC
Connexions	par câble
Pour couleurs de ruban	1 couleur (monochrome)
Garantie	2 ans