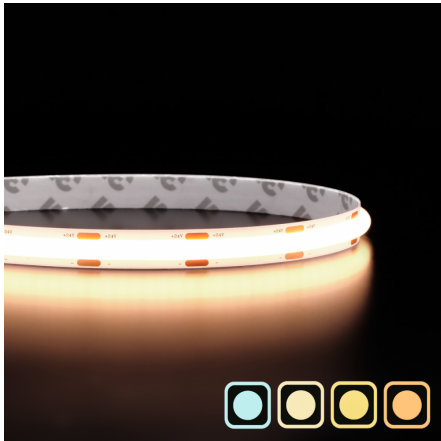


Ruban LED COB Performance - 15W/m - IP68 - 12 mm - 130lm/W - 288 LED/m - à la coupe - 24V



15 W



IP68



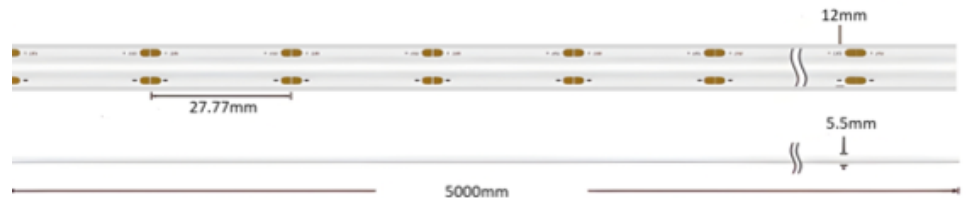
120°



Dimmable



Classe E



Ruban LED COB Performance - 15W/m - 24V

Vendu à la coupe | Efficacité : 130lm/W | IP68 : utilisation en intérieur et en extérieur | 288 LED/m

- Le silicone blanc remplace le diffuseur jaune habituel des rubans COB pour un rendu plus discret ;
- Avec 15 W/m, ce ruban LED fournit une lumière puissante pour créer un éclairage principal ;
- Environ 30 % de luminosité en plus par rapport aux rubans LED COB classiques.

Ce ruban LED COB IP68 est entièrement protégé contre l'eau, ce qui permet son utilisation en extérieur comme dans des environnements immergés.

Attention :

- **1 unité dans le panier = 1 mètre de ruban LED ;**
- **Plusieurs unités dans le panier = plusieurs mètres de ruban LED en un seul morceau ;**
- **50 mètres maximum pour une découpe.**

Garantie : 5 ans.

Informations complémentaires :

Nouveau : ruban LED COB Performance IP68 130 lm/W

Ce **ruban LED COB Performance** se distingue par son silicone blanc, une alternative plus moderne au diffuseur jaune que l'on retrouve habituellement sur les rubans LED. Cette finition soignée lui confère un aspect plus discret lorsqu'il est éteint.

Au-delà de son design, cette technologie de LED blanches offre de véritables avantages :

- Grâce à son **haut rendement de 130 lm/W**, le ruban délivre jusqu'à **30 % de luminosité supplémentaire** par rapport aux modèles COB standards ;

- Son système optique amélioré, associé à **288 LED par mètre**, assure une diffusion parfaitement homogène, **sans points lumineux visibles**, contrairement aux anciennes générations COB à 320 LED/m ;
- Une robustesse améliorée pour une installation sans risque de casse.

Avec une **puissance de 15 W/m**, il offrira un éclairage principal direct ou indirect. Si vous recherchez plutôt un éclairage secondaire, choisissez plutôt le **ruban COB performance en 8W/m**.

La protection IP68 de ce ruban LED est conçu pour faire face aux **environnements les plus contraignants**, qu'il s'agisse d'installations extérieures, de zones immergées ou soumises à des conditions climatiques sévères. Il offre une solution d'éclairage **fiable** partout où une étanchéité maximale est indispensable, notamment dans les **saunas, piscines ou sur les terrasses**.

Contrôlez votre éclairage en toute simplicité

Pour utiliser votre ruban LED COB Performance, il est nécessaire de prévoir une **alimentation 24V** correctement dimensionnée en fonction de la **longueur installée et de la puissance consommée**. Afin de simplifier votre choix, un outil d'aide intitulé « Ajouter l'alimentation dont vous avez besoin » est accessible directement sous le bouton « Ajouter au panier ».

Compatible avec la **variation d'intensité**, ce ruban LED vous permet de régler la luminosité selon l'ambiance recherchée ou les exigences de votre espace.

Différentes solutions de commande peuvent être utilisées pour piloter votre éclairage :

- **Télécommande + contrôleur** MiBoxer ;
- **Contrôleur Wi-Fi ou ZigBee** pour gérer l'éclairage depuis un smartphone ;
- **Bouton poussoir** via un **transformateur dimmable**.

Avec une **durée de fonctionnement estimée à 54 000 heures**, ce ruban LED se distingue par sa grande longévité. Afin de maintenir ses performances dans le temps, il est conseillé de l'installer dans un **profilé en aluminium**, qui favorise une dissipation thermique efficace et limite l'échauffement des LED.

Pour vous accompagner dans votre installation, l'ensemble des **accessoires compatibles, connectiques et outils d'aide au choix** est disponible directement sous le bouton « Ajouter au panier » ou en bas de page.

Un ruban LED adapté à tous vos projets

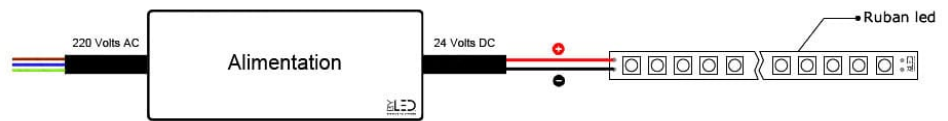
Ce ruban LED vendu **à la coupe** permet de s'ajuster précisément à votre projet (découpable tous les 2,7 cm). Comme tout produit réalisé sur mesure, les retours et échanges ne sont pas acceptés, conformément aux CGV. Pour plus de facilité, ce ruban LED existe également en **rouleau de 5 mètres**, livré avec 30 cm de câble à chaque extrémité.

Côté alimentation, vous pouvez relier **jusqu'à 10 mètres de ruban à un seul point d'alimentation** sans perte de luminosité. Pour des installations plus étendues, il est possible d'atteindre **20 mètres** en ajoutant un **point d'alimentation à chaque extrémité**, assurant ainsi une lumière uniforme sur toute la longueur.

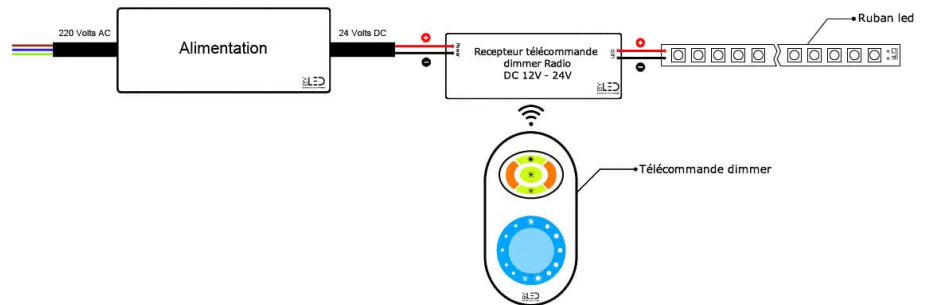
Pour une plus grande longueur, il est recommandé d'ajouter **un point d'alimentation supplémentaire** tous les 10 mètres afin de préserver une intensité lumineuse constante.

Voici différents schémas de branchement suivant votre installation :

Branchement d'un ruban LED monocolore en direct



Branchement d'un ruban LED monocolore avec un variateur ainsi qu'une télécommande radio



Raccordement de votre ruban LED IP68

Les rubans LED IP68 vendus à la coupe ne sont pas pré-câblés. Pour les raccorder, voici comment procéder selon les accessoires utilisés :

Avec des connecteurs rapides étanches :

1. Positionnez un **connecteur HIPPO Performance** en veillant à ce que les polarités soient correctement alignées ;
2. Injectez un peu de silicone dans le capuchon transparent ;
3. Insérez ensuite l'extrémité du ruban LED dans ce même capuchon ;
4. Emboîtez le connecteur jusqu'à ce que le « clic » confirme la fermeture.

Avec une connexion par soudure (à étanchéifier) :

1. Retirez délicatement une petite portion du silicone en bout de ruban afin d'accéder aux pistes en cuivre ;
2. Soudez vos fils directement sur ces pistes à l'aide d'un fer à souder ;
3. Remplissez l'embout de finition protège-câble avec du silicone ;
4. Faites glisser cet embout sur le ruban jusqu'à ce qu'il recouvre parfaitement la zone soudée.

Si vous préférez déléguer cette étape, notre atelier peut réaliser le câblage pour vous. N'hésitez pas à nous contacter via le chat en bas à droite de votre écran, **par mail ou par téléphone**

Découvrez d'autres schémas & aides au branchement des rubans LED en cliquant ici.

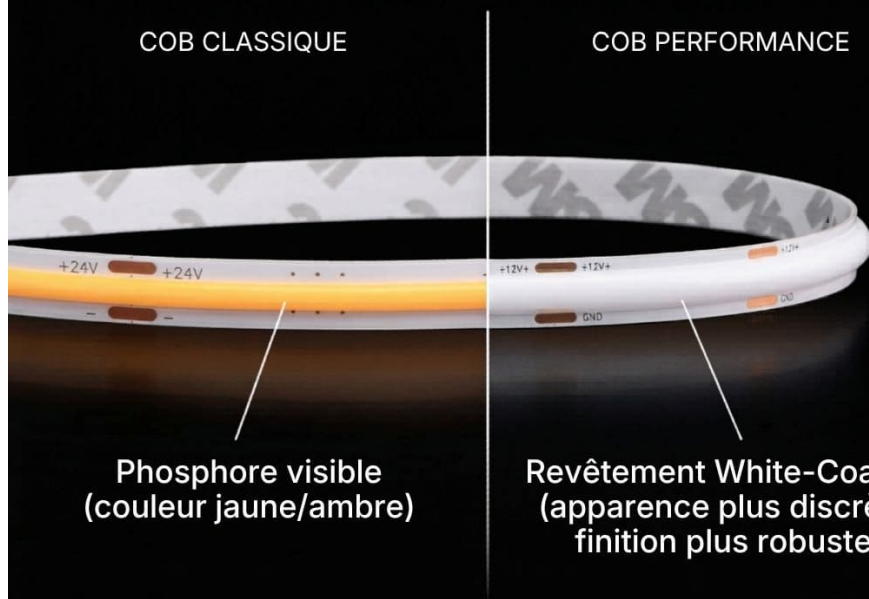
Informations sur le ruban LED Performance

Ruban LED exclusif ByLED

Un revêtement blanc unique

COB CLASSIQUE

COB PERFORMANCE



Phosphore visible
(couleur jaune/ambre)

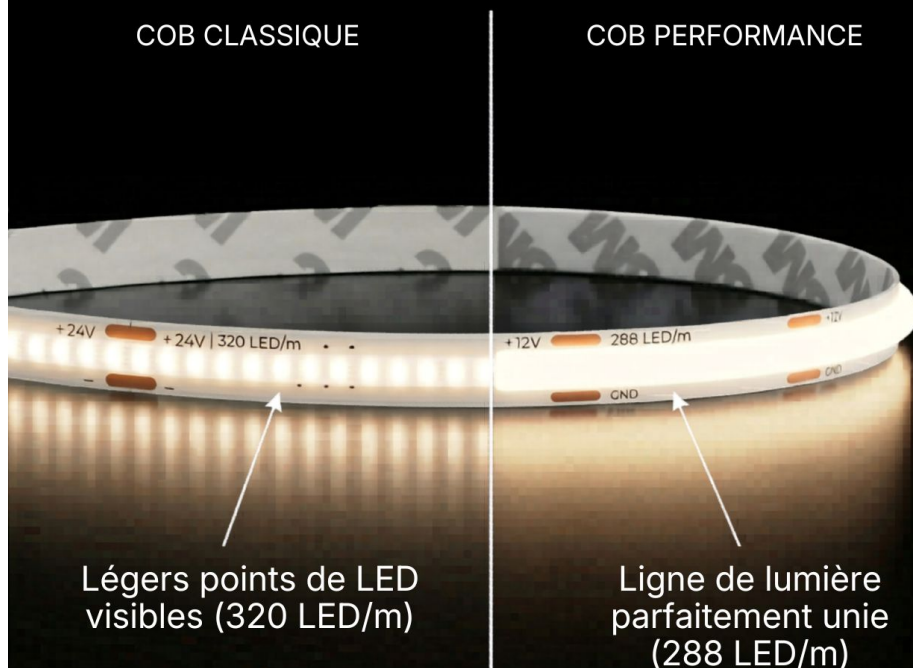
Revêtement White-Coating
(apparence plus discrète,
 finition plus robuste)

Zéro point de LED

Une ligne de lumière parfaite

COB CLASSIQUE

COB PERFORMANCE



Légers points de LED
visibles (320 LED/m)

Ligne de lumière
parfaitement unie
(288 LED/m)

COMPARATIF RAPIDE

Caractéristiques	SMD	COB	COB PERFORMANCE
Aspect lumineux	 Points LED visibles	 Uniforme	 Très uniforme
Uniformité	 Moyenne	 Élevée	 Excellente
Efficacité énergétique	 Moyenne	 Élevée	 Très élevée
Gestion de la chaleur	 Basique	 Basique	 Excellente
Robustesse	 Élevée	 Élevée	 Très élevée

Découvrez comment appairer un contrôleur et une télécommande avec un ruban LED monocouleur ou CCT

MODÈLES DISPONIBLES :

Options	Référence
Température de couleur: $\pm 3000\text{K}$: Blanc chaud, Nombre de LED/mètre: 288 LED/m, Indice de Protection: IP68, Puissance (en Watts/mètre): 15 W/m	STM-DOB+-288-68-24V-15-MW
Température de couleur: $\pm 4000\text{K}$: Blanc jour , Nombre de LED/mètre: 288 LED/m, Indice de Protection: IP68, Puissance (en Watts/mètre): 15 W/m	STM-DOB+-288-68-24V-15-DW
Température de couleur: $\pm 6000\text{K}$: Blanc pur, Nombre de LED/mètre: 288 LED/m, Indice de Protection: IP68, Puissance (en Watts/mètre): 15 W/m	STM-DOB+-288-68-24V-15-CW
Température de couleur: $\pm 2700\text{K}$: Blanc très chaud , Nombre de LED/mètre: 288 LED/m, Indice de Protection: IP68, Puissance (en Watts/mètre): 15 W/m	STM-DOB+-288-68-24V-15-WW

CARACTÉRISTIQUES :

Puissance (en Watts)	15 W/m
Tension	24V DC
Indice de Protection	IP68
Angle de diffusion (en degré)	120°
Dimmable (variation de la lumière)	Dimmable
Type de LED	COB
Remplacement de la source lumineuse	non
Classe énergétique 2021	A++
Classe énergétique 2023	E
Flux lumineux (lumens/mètre) - Blanc pur	2104
Flux lumineux (lumens/mètre) - Blanc jour	1827
Flux lumineux (lumens/mètre) - Blanc chaud	1900
Flux lumineux (lumens/mètre) - Blanc chaud +	1850
Température de couleur - Blanc pur	6000 K
Température de couleur - Blanc jour	4100 K
Température de couleur - Blanc chaud	3100 K
Température de couleur - Blanc chaud +	2700
Indice de rendu des couleurs (IRC) - Blanc pur	93
Indice de rendu des couleurs (IRC) - Blanc jour	92
Indice de rendu des couleurs (IRC) - Blanc chaud	93
Indice de rendu des couleurs (IRC) - Blanc chaud +	92
Hauteur de ruban (en mm)	5.5 mm
Largeur de ruban (en mm)	10 mm

Nombre de LED / mètre	288
Classe électrique	III
Conformité	CE
Organisme de collecte et de recyclage	Ecosystem
Durée de vie (en heures)	54000 h
Découpable tous les (en cm)	2.7
Type de fixation	Adhésif double face
Pour couleurs de ruban	1 couleur (monochrome)
Garantie	5 ans



Toutes vos solutions LED sont chez www.byled.fr

10ème Rue - 4ème Avenue - 06510 - Carros

Tél. : 04 92 13 64 78

E-mail : contact@byled.fr

Dernière mise-à-jour: 22 avril 2026