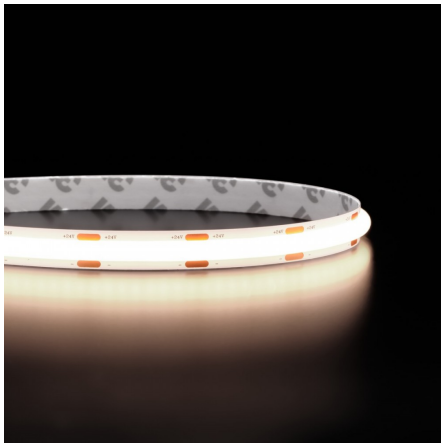
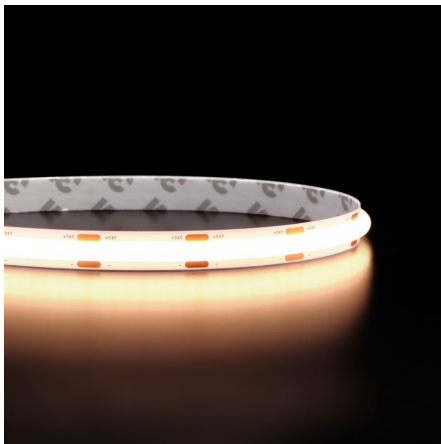
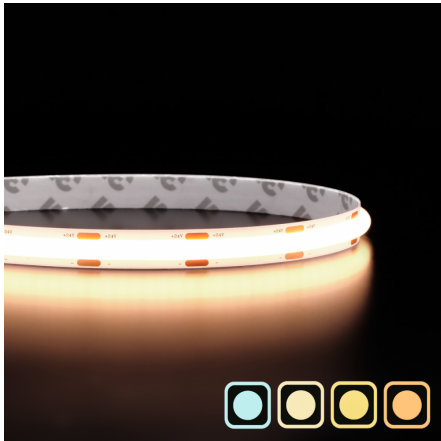


Ruban LED COB Performance - 15W/m - IP65G - 10 mm - 130lm/W - 288 LED/m - à la coupe - 24V



15 W



IP65



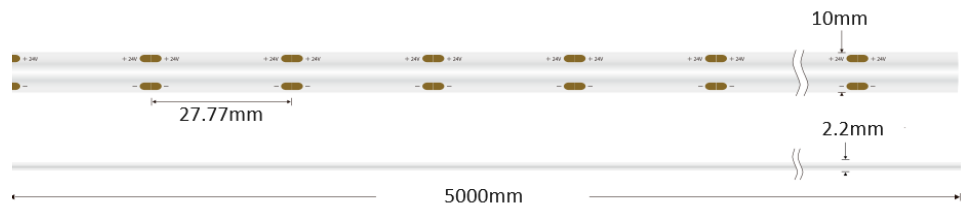
120°



Dimmable



Classe E



Ruban LED COB Performance - 15W/m

À la coupe | IP65 : protégé contre les éclaboussures et l'humidité | Efficacité : 130 lm/W | 288 LED/m | 24V

- Design revisité : le silicone blanc remplace le diffuseur jaune classique, offrant un rendu plus moderne ;
- Forte luminosité : avec 15 W/m, il fournit un éclairage suffisant pour être utilisé comme source principale ;
- Gain de performance : 30 % de luminosité en plus par rapport aux rubans LED classique.

Ce ruban LED diffuse une lumière stable et uniforme, parfaitement adaptée à un éclairage principal. Il est également disponible en **rouleau de 5m**, pour obtenir la longueur exacte dont votre installation a besoin.

Attention :

- **1 unité dans le panier = 1 mètre de ruban LED ;**
- **Plusieurs unités dans le panier = plusieurs mètres de ruban LED en un seul morceau ;**
- **50 mètres maximum pour une découpe.**

Garantie : 5 ans.

Informations complémentaires :

Un ruban LED COB Performance IP65 au design moderne

Le **ruban LED COB Performance** se distingue grâce à son **silicone blanc**, qui remplace le diffuseur jaune utilisé sur les rubans LED traditionnels. Cette finition plus élégante et contemporaine apporte un aspect propre et discret, même lorsqu'il est éteint.

Mais l'innovation ne s'arrête pas à son apparence. Cette nouvelle génération de LED blanches offre de réels bénéfices :

- Avec un **efficace rendement de 130 lm/W**, le ruban produit **jusqu'à 30 % de luminosité supplémentaire** par rapport aux COB standard ;

- Son diffuseur perfectionné et ses **288 LED par mètre** garantissent une lumière uniforme, **sans effet de points visibles**, là où certaines anciennes versions en 320 LED/m pouvaient encore laisser apparaître des micro-points lumineuses.

Avec une **puissance élevée de 15 W/m** associée à une **protection IP65**, ce ruban LED convient parfaitement à la création d'un **éclairage principal efficace** dans les espaces intérieurs exposés à l'humidité ou aux éclaboussures, tels que la **salle de bain** ou la **cuisine**. Il intègre la technologie **IP65G**, une version optimisée de l'IP65 classique, basée sur une **couche de gel invisible** qui améliore la résistance à l'eau tout en conservant un **format fin**, idéal pour une pose discrète et esthétique. Pour les installations nécessitant une résistance renforcée, une **version IP68** est également disponible, parfaitement adaptée aux usages extérieurs ou aux environnements plus contraignants.

Modulez votre lumière avec le ruban LED COB

Pour garantir une installation optimale du ruban LED COB Performance, il est indispensable de prévoir une **alimentation 24V** dimensionnée en fonction de la **longueur posée et de la puissance du ruban**. Afin de faciliter votre sélection, un outil d'aide intitulé « Ajouter l'alimentation dont vous avez besoin » est accessible directement sous le bouton « Ajouter au panier ».

Ce ruban LED est **compatible avec la variation d'intensité**, vous offrant la possibilité d'ajuster la luminosité selon l'ambiance souhaitée.

Plusieurs solutions permettent de piloter votre éclairage :

- **Télécommande + contrôleur MiBoxer** ;
- **Contrôleur Wi-Fi** pour gérer l'éclairage depuis un smartphone ;
- **Bouton poussoir** via un **transformateur dimmable**.

Conçu pour une utilisation durable, ce ruban LED affiche une **longévité estimée à 54 000 heures**. Afin d'optimiser ses performances sur le long terme, il est recommandé de l'installer dans un **profilé en aluminium**, assurant une dissipation thermique efficace.

Pour faciliter la mise en œuvre de votre projet, l'ensemble des **accessoires compatibles, connectiques et outils d'aide au choix** est accessible directement sous le bouton « Ajouter au panier ».

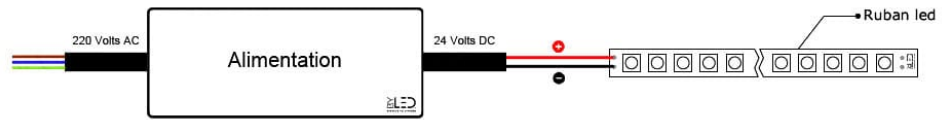
Une installation simple et sur mesure

Le ruban LED peut être **commandé à la coupe**, permettant de recevoir exactement la longueur nécessaire à votre installation. Comme tout produit sur mesure, il n'est ni repris ni échangé conformément aux CGV.

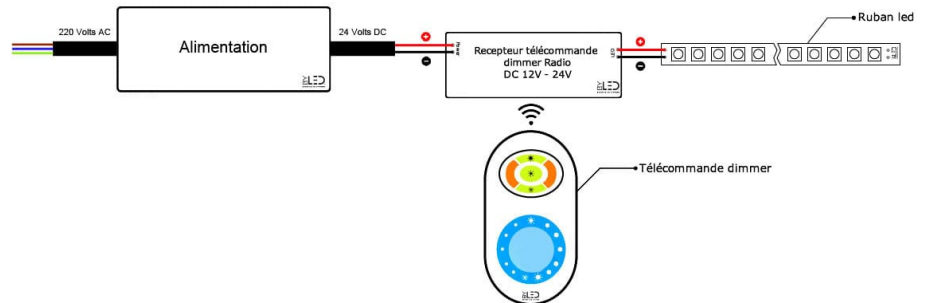
Il existe également en **rouleau de 5m**, pré-câblé avec 30 cm de fil de chaque côté et **découpable tous les 2,7 cm**.

Vous pouvez alimenter jusqu'à **10 mètres de ruban** à partir d'un seul point sans aucune baisse de luminosité. Pour des installations plus longues, il est possible d'aller jusqu'à **20 mètres** en prévoyant une **alimentation à chaque extrémité**, garantissant ainsi un éclairage parfaitement homogène.

Branchement d'un ruban LED monocolore en direct



Branchement d'un ruban LED monocore avec variateur et télécommande MiBoxer



Guide de raccordement ruban LED IP65G

Les rubans LED IP65G vendus à la coupe ne sont pas pré-câblés. Pour les raccorder, voici comment procéder selon les accessoires utilisés :

Avec des connecteurs rapides :

1. Positionnez un **connecteur CLIPX** en veillant à ce que les polarités soient correctement alignées ;
2. Assurez vous que le ruban LED atteigne le fond du connecteur ;
3. Pincez les conducteurs du connecteur sur les pistes de cuivre de votre ruban LED.

Avec une connexion par soudure :

1. Grattez légèrement le revêtement en gèle au bout du ruban LE afin d'accéder aux pistes en cuivre ;
2. Soudez vos fils directement sur ces pistes à l'aide d'un fer à souder ;
3. Protégez la zone de connexion avec du silicone neutre ou une gaine thermorétractable.

Si vous préférez déléguer cette étape, notre atelier peut réaliser le câblage pour vous. N'hésitez pas à nous contacter **par mail ou par téléphone**.

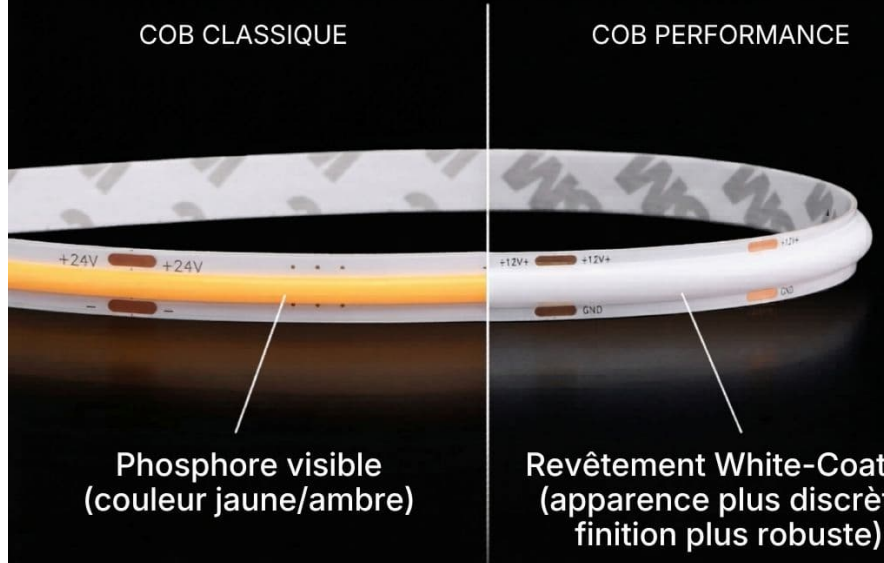
Informations sur le ruban LED Performance

Ruban LED exclusif ByLED

Un revêtement blanc unique

COB CLASSIQUE

COB PERFORMANCE



Phosphore visible
(couleur jaune/ambre)

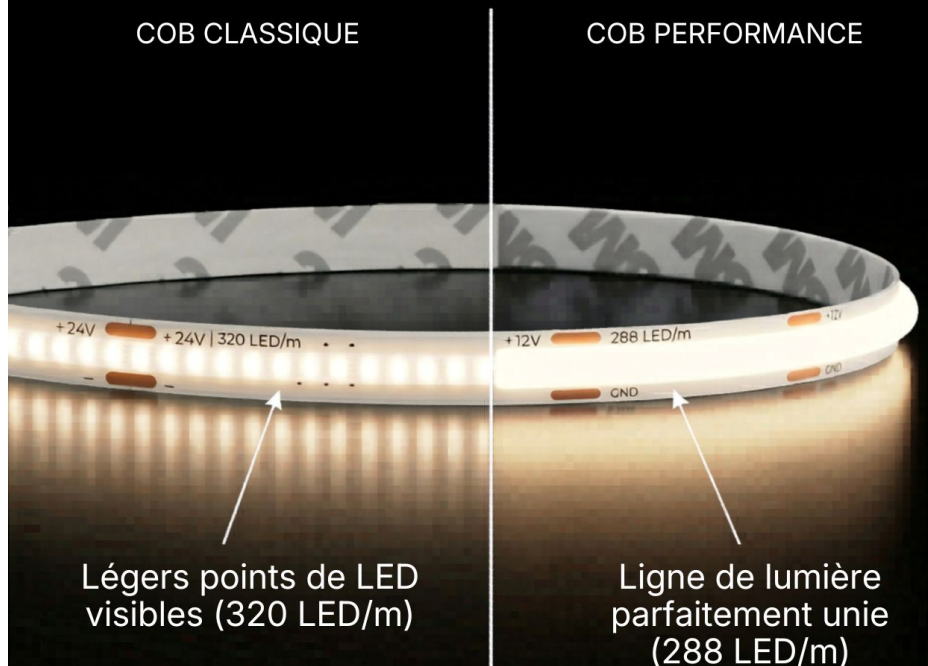
Revêtement White-Coating
(apparence plus discrète,
 finition plus robuste)

Zéro point de LED

Une ligne de lumière parfaite

COB CLASSIQUE

COB PERFORMANCE



Légers points de LED
visibles (320 LED/m)

Ligne de lumière
parfaitement unie
(288 LED/m)

COMPARATIF RAPIDE

Caractéristiques	SMD	COB	COB PERFORMANCE
Aspect lumineux	 Points LED visibles	 Uniforme	 Très uniforme
Uniformité	 Moyenne	 Élevée	 Excellente
Efficacité énergétique	 Moyenne	 Élevée	 Très élevée
Gestion de la chaleur	 Basique	 Basique	 Excellente
Robustesse	 Élevée	 Élevée	 Très élevée

Découvrez comment appairer un contrôleur et une télécommande avec un ruban LED monocouleur ou CCT

MODÈLES DISPONIBLES :

Options	Référence
Température de couleur: $\pm 3000\text{K}$: Blanc chaud, Nombre de LED/mètre: 288 LED/m, Indice de Protection: IP65, Puissance (en Watts/mètre): 15 W/m	STM-DOB+-288-65G-24V-15-MW
Température de couleur: $\pm 4000\text{K}$: Blanc jour , Nombre de LED/mètre: 288 LED/m, Indice de Protection: IP65, Puissance (en Watts/mètre): 15 W/m	STM-DOB+-288-65G-24V-15-DW
Température de couleur: $\pm 6000\text{K}$: Blanc pur, Nombre de LED/mètre: 288 LED/m, Indice de Protection: IP65, Puissance (en Watts/mètre): 15 W/m	STM-DOB+-288-65G-24V-15-CW
Température de couleur: $\pm 2700\text{K}$: Blanc très chaud , Nombre de LED/mètre: 288 LED/m, Indice de Protection: IP65, Puissance (en Watts/mètre): 15 W/m	STM-DOB+-288-65G-24V-15-WW

CARACTÉRISTIQUES :

Puissance (en Watts)	15 W/m
Tension	24V DC
Indice de Protection	IP65
Angle de diffusion (en degré)	120°
Dimmable (variation de la lumière)	Dimmable
Type de LED	COB
Remplacement de la source lumineuse	non
Classe énergétique 2021	A++
Classe énergétique 2023	E
Flux lumineux (lumens/mètre) - Blanc pur	1962
Flux lumineux (lumens/mètre) - Blanc jour	2012
Flux lumineux (lumens/mètre) - Blanc chaud	1886
Flux lumineux (lumens/mètre) - Blanc chaud +	1913
Température de couleur - Blanc pur	6100 K
Température de couleur - Blanc jour	4000 K
Température de couleur - Blanc chaud	3000 K
Température de couleur - Blanc chaud +	2700
Indice de rendu des couleurs (IRC) - Blanc pur	93
Indice de rendu des couleurs (IRC) - Blanc jour	92
Indice de rendu des couleurs (IRC) - Blanc chaud	92
Indice de rendu des couleurs (IRC) - Blanc chaud +	91
Hauteur de ruban (en mm)	2,2 mm
Largeur de ruban (en mm)	10 mm

Nombre de LED / mètre	288
Classe électrique	III
Conformité	CE
Organisme de collecte et de recyclage	Ecosystem
Durée de vie (en heures)	54000 h
Découpable tous les (en cm)	2.7 cm
Type de fixation	Adhésif double face
Pour couleurs de ruban	1 couleur (monochrome)
Garantie	5 ans



Toutes vos solutions LED sont chez www.byled.fr

10ème Rue - 4ème Avenue - 06510 - Carros

Tél. : 04 92 13 64 78

E-mail : contact@byled.fr

Dernière mise-à-jour: 06 juin 2026