

## Ruban LED COB Performance - 15W/m - IP65G - 10 mm - 130lm/W - 288 LED/m - 5m - 24V



15 W



IP65



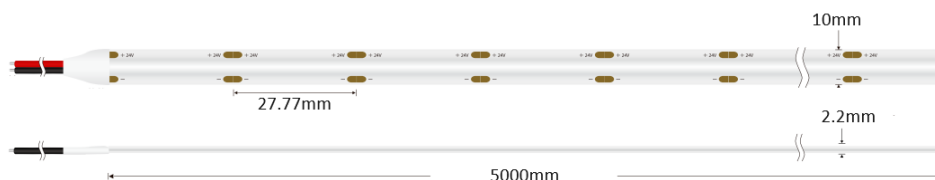
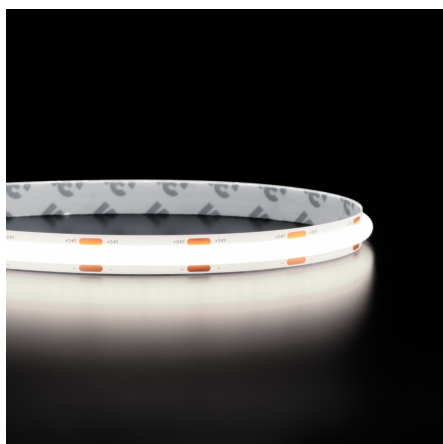
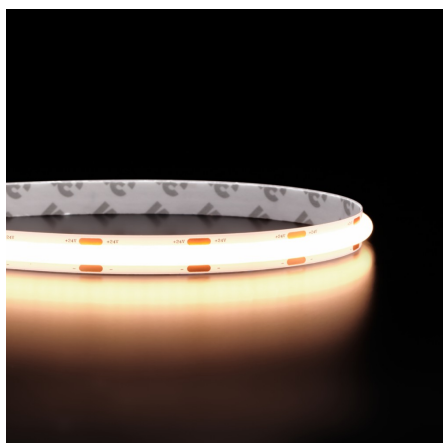
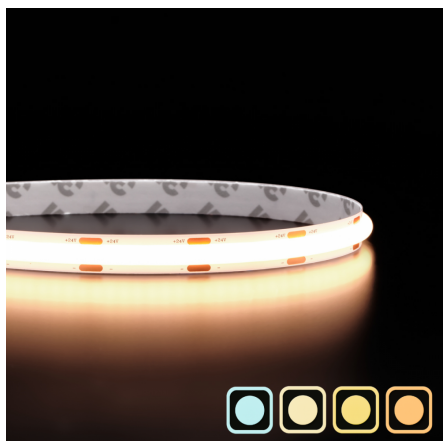
120°



Dimmable



Classe E



### Ruban LED COB Performance - 15W/m

Rouleau de 5 mètres | IP65 : protégé contre les éclaboussures et l'humidité | Efficacité : 130 lm/W | 288 LED/m | 24V

- Conception moderne : le silicone blanc remplace le diffuseur jaune traditionnel pour un rendu plus esthétique ;
- Éclairage puissant : sa puissance de 15 W/m permet d'obtenir une luminosité suffisante pour un éclairage principal ;
- Performances accrues : environ 30 % de lumière supplémentaire par rapport aux rubans LED classique.

Ce ruban LED offre une lumière régulière et homogène, parfaitement adaptée à un usage en éclairage principal. Il est également proposé **à la coupe**, permettant d'obtenir exactement la longueur nécessaire à votre installation.

Garantie : 5 ans.

### Informations complémentaires :

#### Le ruban LED COB IP20 à la fois puissant et moderne

Le ruban LED COB Performance se distingue par son **revêtement en silicone blanc**, une alternative moderne aux finitions jaunâtres encore courantes sur les rubans LED classiques. Ce choix de conception assure un **rendu discret, net et contemporain**, y compris lorsque l'éclairage est éteint.

Cette nouvelle génération de LED blanches combine esthétique et hautes performances. Avec une **efficacité lumineuse de 130 lm/W**, ce ruban COB délivre un flux lumineux élevé, offrant environ **30 % de luminosité supplémentaire** par rapport aux rubans COB traditionnels. Sa technologie de diffusion avancée, associée à une densité de **288 LED par mètre**, garantit une lumière parfaitement homogène, sans aucun point lumineux visible, même à forte intensité.

Grâce à sa **puissance de 15 W par mètre** et à son **indice de protection IP65**, ce ruban LED est parfaitement adapté à la réalisation d'un **éclairage principal performant** dans les pièces intérieures soumises à l'humidité ou aux projections d'eau, comme la **cuisine** ou la **salle de bain**. Il se démarque par la technologie **IP65G**, une évolution du standard IP65, reposant sur un

**revêtement en gel transparent** qui renforce l'étanchéité tout en maintenant une **épaisseur réduite**, facilitant une installation discrète et soignée.

Pour des environnements encore plus contraignants, une **version IP68** est également disponible, spécialement conçue pour les installations extérieures ou les zones fortement exposées.

## Un éclairage adaptés à tous vos projets d'intérieur

Pour le bon fonctionnement du ruban LED COB Performance, il est nécessaire de prévoir une **alimentation 24V** correctement dimensionnée selon la **longueur posée et la puissance totale consommée**. Afin de simplifier votre choix, un outil d'aide intitulé « Ajouter l'alimentation dont vous avez besoin » est disponible directement sous le bouton « Ajouter au panier ».

Compatible avec la **variation d'intensité**, ce ruban LED vous permet de moduler la luminosité selon l'ambiance recherchée ou les différents moments de la journée.

Différentes solutions de pilotage sont possibles selon vos besoins.

- **Via une télécommande et un contrôleur MiBoxer ;**
- **Depuis votre smartphone**, grâce à un **contrôleur Wi-Fi ;**
- **Avec un bouton poussoir**, avec un **transformateur dimmable.**

Conçu pour une utilisation durable, le ruban LED COB Performance offre une **durée de fonctionnement estimée à 54 000 heures**. Afin d'optimiser sa longévité, il est conseillé de l'installer dans un **profilé en aluminium**, favorisant une dissipation efficace de la chaleur et contribuant à la préservation des LED dans le temps.

Pour vous accompagner tout au long de votre projet, l'ensemble des **accessoires compatibles, connectiques et outils d'aide au choix** est disponible directement sous le bouton « Ajouter au panier ».

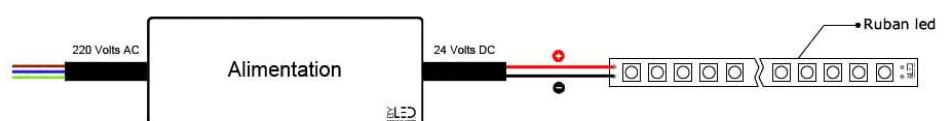
## Une installation simple pour votre ruban LED COB

Ce ruban LED est proposé en **rouleau de 5 mètres**, pré-câblé avec 30 cm de fil à chaque extrémité, et **découpable tous les 2,7 cm** pour s'ajuster facilement à votre installation. Une version **à la coupe** est également disponible pour obtenir directement la longueur parfaite pour votre projet.

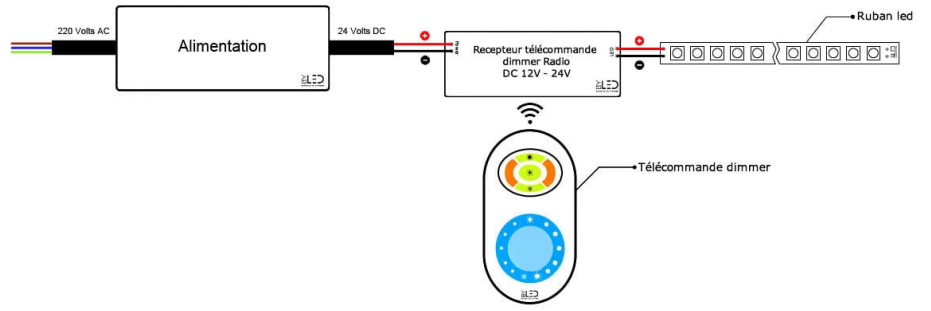
De plus, vous pouvez alimenter jusqu'à **10 mètres de ruban depuis un seul point**, sans diminution de luminosité. Pour des longueurs supérieures, il suffit d'ajouter une **alimentation à chaque extrémité** afin d'atteindre jusqu'à **20 mètres** tout en conservant un éclairage uniforme.

Voici les différents schémas de branchement suivant votre installation :

### Branchement d'un ruban LED monocolore en direct



### Branchement d'un ruban LED monocolore avec un variateur ainsi qu'une télécommande radio



Découvrez d'autres schémas & aides au branchement des rubans LED en cliquant [ici](#).

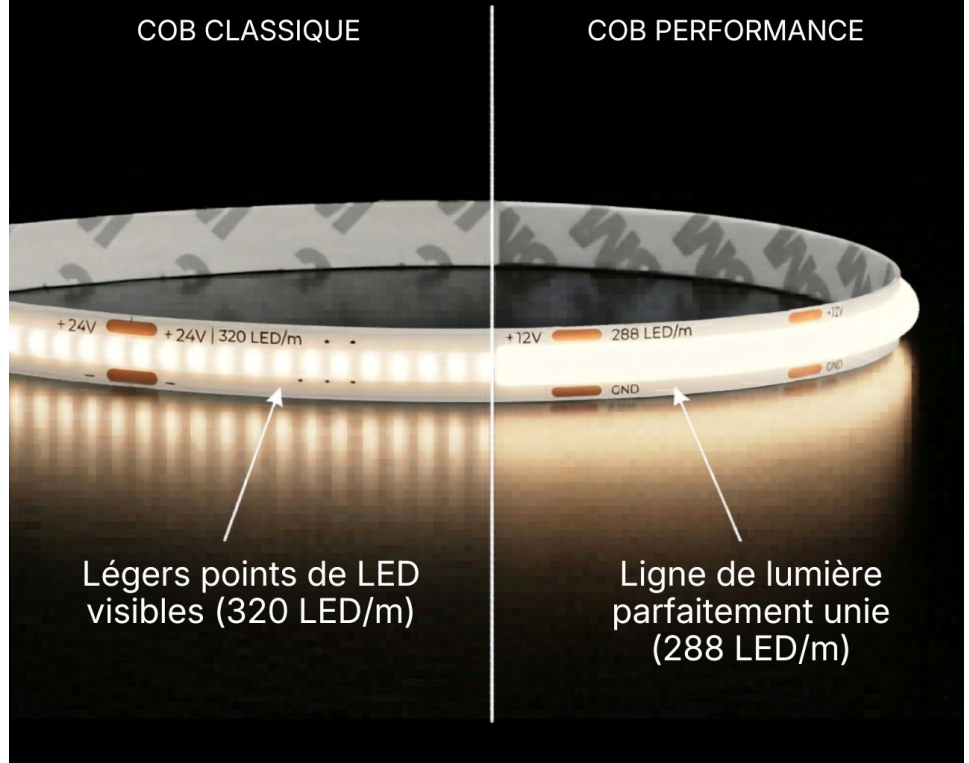
### Informations sur le ruban LED Performance

**Ruban LED exclusif ByLED**  
Un revêtement blanc unique

COB CLASSIQUE	COB PERFORMANCE
<p>Phosphore visible (couleur jaune/ambre)</p>	<p>Revêtement White-Coating (apparence plus discrète, finition plus robuste)</p>

# Zéro point de LED

## Une ligne de lumière parfaite



### COMPARATIF RAPIDE

Caractéristiques	SMD	COB	COB PERFORMANCE
Aspect lumineux	☼ Points LED visibles	— Uniforme	— Très uniforme
Uniformité	☼ Moyenne	☼ Élevée	☼ Excellente
Efficacité énergétique	☼ Moyenne	☼ Élevée	☼ Très élevée
Gestion de la chaleur	☼ Basique	☼ Basique	☼ Excellente
Robustesse	☼ Élevée	☼ Élevée	☼ Très élevée

**Découvrez comment appairer un contrôleur et une télécommande avec un ruban LED monocouleur ou CCT**

## MODÈLES DISPONIBLES :

Options	Référence
Température de couleur: $\pm 3000\text{K}$ : Blanc chaud, Nombre de LED/mètre: 288 LED/m, Indice de Protection: IP65, Puissance (en Watts/mètre): 15 W/m	ST-DOB+-288-65G-24V-15-MW
Température de couleur: $\pm 4000\text{K}$ : Blanc jour , Nombre de LED/mètre: 288 LED/m, Indice de Protection: IP65, Puissance (en Watts/mètre): 15 W/m	ST-DOB+-288-65G-24V-15-DW
Température de couleur: $\pm 6000\text{K}$ : Blanc pur, Nombre de LED/mètre: 288 LED/m, Indice de Protection: IP65, Puissance (en Watts/mètre): 15 W/m	ST-DOB+-288-65G-24V-15-CW
Température de couleur: $\pm 2700\text{K}$ : Blanc très chaud , Nombre de LED/mètre: 288 LED/m, Indice de Protection: IP65, Puissance (en Watts/mètre): 15 W/m	ST-DOB+-288-65G-24V-15-WW

## CARACTÉRISTIQUES :

Puissance (en Watts)	15 W/m
Tension	24V DC
Indice de Protection	IP65
Angle de diffusion (en degré)	120°
Dimmable (variation de la lumière)	Dimmable
Type de LED	COB
Remplacement de la source lumineuse	non
Classe énergétique 2021	A++
Classe énergétique 2023	E
Flux lumineux (lumens/mètre) - Blanc pur	1962
Flux lumineux (lumens/mètre) - Blanc jour	2012
Flux lumineux (lumens/mètre) - Blanc chaud	1886
Flux lumineux (lumens/mètre) - Blanc chaud +	1913
Température de couleur - Blanc pur	6100 K
Température de couleur - Blanc jour	4000 K
Température de couleur - Blanc chaud	3000 K
Température de couleur - Blanc chaud +	2700
Indice de rendu des couleurs (IRC) - Blanc pur	93
Indice de rendu des couleurs (IRC) - Blanc jour	92
Indice de rendu des couleurs (IRC) - Blanc chaud	92
Indice de rendu des couleurs (IRC) - Blanc chaud +	91
Hauteur de ruban (en mm)	2,2 mm
Largeur de ruban (en mm)	10 mm

Longueur du câble	30 cm
Nombre de LED / mètre	288
Classe électrique	III
Conformité	CE
Organisme de collecte et de recyclage	Ecosystem
Durée de vie (en heures)	54000 h
Découpable tous les (en cm)	2.7 cm
Type de fixation	Adhésif double face
Garantie	5 ans



**Toutes vos solutions LED sont chez [www.byled.fr](http://www.byled.fr)**

10ème Rue - 4ème Avenue - 06510 - Carros

Tél. : 04 92 13 64 78

E-mail : [contact@byled.fr](mailto:contact@byled.fr)

*Dernière mise-à-jour: 22 avril 2026*