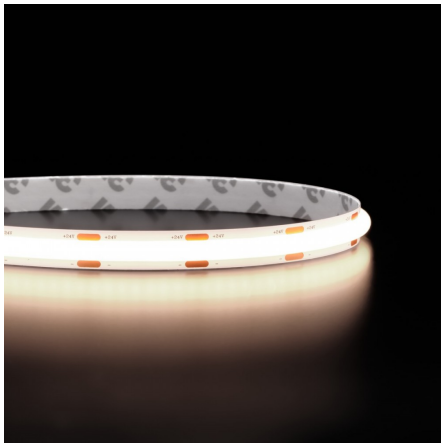
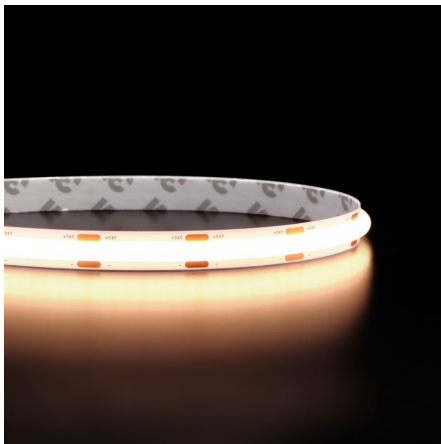
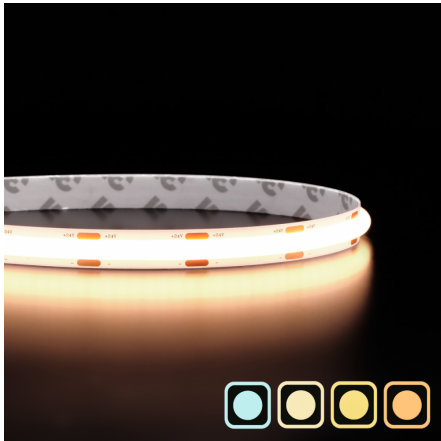


Ruban LED COB Performance - 15W/m - IP20 - 10 mm - 130lm/W - 288 LED/m - à la coupe - 24V



15 W



IP20



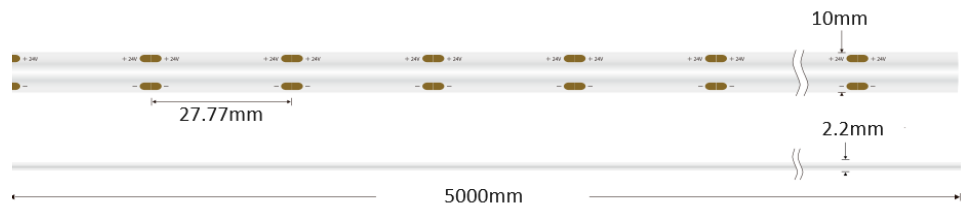
120°



Dimmable



Classe E



Ruban LED COB Performance - 15W/m

À la coupe | IP20 : utilisation en intérieur | Efficacité : 130 lm/W | 288 LED/m | 24V

- Nouveauté : silicone blanc remplaçant le jaune du COB, pour un rendu plus moderne ;
- Éclairage principal grâce à sa puissance de 15 W/m ;
- Luminosité supérieure de 30 % comparée aux rubans LED classique.

Ce ruban LED offre une lumière régulière et uniforme, avec une puissance de 15 W/m qui lui permet d'assurer sans difficulté un éclairage principal dans vos pièces à vivre.

Attention :

- **1 unité dans le panier = 1 mètre de ruban LED ;**
- **Plusieurs unités dans le panier = plusieurs mètres de ruban LED en un seul morceau ;**
- **50 mètres maximum pour une découpe.**

Garantie : 5 ans.

Informations complémentaires :

Un ruban LED COB Performance au rendu moderne

Le ruban LED COB Performance se démarque par son **revêtement en silicone blanc**, une alternative élégante au silicone jaunâtre que l'on retrouve sur de nombreux rubans LED traditionnels. Ce détail technique améliore nettement l'esthétique du produit et lui permet de rester **sobre et discret**, même hors tension.

Au-delà de son apparence, cette technologie COB de nouvelle génération offre de **véritables gains en performance lumineuse**. Avec une efficacité de **130 lm/W**, le ruban délivre une intensité lumineuse supérieure d'environ **30 %** par rapport aux rubans COB classiques. Son diffuseur optimisé, combiné à une densité de **288 LED par mètre**, assure une diffusion parfaitement uniforme, sans effet de pointillés visibles, contrairement aux anciens modèles

COB pourtant plus densément équipés.

Proposé en **15 W/m en version IP20**, ce ruban LED COB blanc est conçu pour assurer un **éclairage principal efficace** dans les espaces intérieurs secs. Il est parfaitement adaptée à un salon, une cuisine ou toute pièce de vie. Son éclairage sans points de LED visibles permet une intégration discrète en plafond ou en corniche, offrant ainsi un **confort visuel optimal sans éblouissement**.

Pour répondre à des contraintes d'installation plus spécifiques, ce ruban est également disponible en **versions étanches** :

- **IP65**, recommandée pour les pièces humides
- **IP68**, conçue pour un usage extérieur ou des environnements plus contraignants

Un éclairage pensé pour vos projets d'intérieur

Pour le bon fonctionnement du ruban LED COB Performance, une **alimentation 24V** doit être sélectionnée en fonction de la **longueur installée et de la puissance totale** du ruban. Un outil d'aide au choix est disponible directement sous le bouton « Ajouter au panier » afin de vous guider vers l'alimentation la plus adaptée.

Ce ruban LED COB est **compatible avec la variation d'intensité**, vous permettant d'ajuster la luminosité selon l'ambiance souhaitée ou les différents moments de la journée.

Plusieurs solutions permettent de piloter votre éclairage :

- **Télécommande + contrôleur MiBoxer** ;
- **Contrôleur Wi-Fi** pour gérer l'éclairage depuis un smartphone ;
- **Bouton poussoir** via un **transformateur dimmable**.

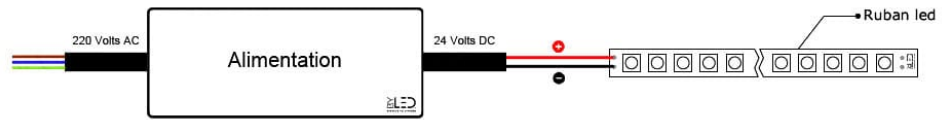
Avec une **durée de vie estimée à 54 000 heures**, le ruban LED COB Performance constitue une solution fiable et durable pour l'éclairage intérieur. Afin d'en préserver les performances sur le long terme, il est recommandé de l'installer dans un **profilé en aluminium**, qui améliore la dissipation thermique et limite l'échauffement des LED.

Le ruban LED COB et son installation

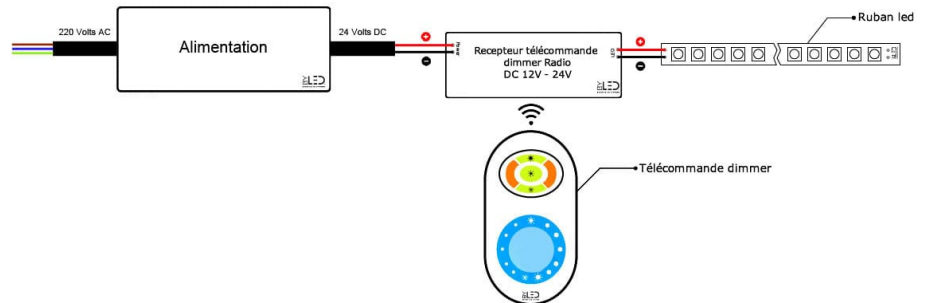
Ce **ruban LED** peut être commandé **à la coupe**, ce qui permet d'obtenir directement la longueur exacte nécessaire à votre installation. Comme tout produit personnalisé, il n'est ni repris ni échangé selon les CGV. Il est également disponible en **rouleau de 5m**, pré-câblé avec 30 cm de fil à chaque extrémité et **découpable tous les 2,7 cm**.

Ce ruban LED peut être alimenté sur **une longueur allant jusqu'à 10 mètres à partir d'un seul point d'alimentation**, tout en conservant une luminosité parfaitement uniforme. Pour les installations de plus grande envergure, il est possible d'étendre la pose jusqu'à **20 mètres** en raccordant une alimentation à **chaque extrémité** du ruban, garantissant ainsi une intensité lumineuse constante sur toute la longueur.

Branchement d'un ruban LED monocolore en direct



Branchement d'un ruban LED monocouleur avec variateur et télécommande MiBoxer



Guide de raccordement ruban LED IP20

Les rubans LED IP20 vendus à la coupe ne sont pas pré-câblés. Pour les raccorder, il faut souder directement vos câbles : voici comment procéder pour le raccordement, selon les accessoires utilisés :

Avec des connecteurs rapides :

1. Positionnez un **connecteur CLIPX** en veillant à ce que les polarités soient correctement alignées ;
2. Assurez vous que le ruban LED atteigne le fond du connecteur ;
3. Pincez les conducteurs du connecteur sur les pistes de cuivre de votre ruban LED.

Avec une connexion par soudure :

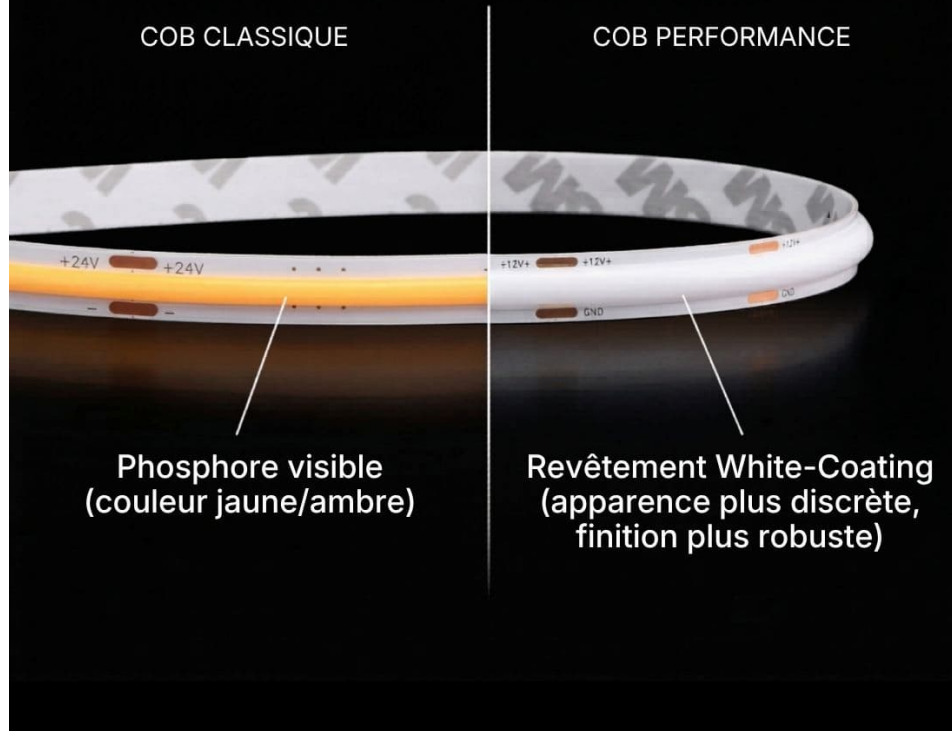
1. Préparez vos câbles en dénudant quelques millimètres de cuivre.
2. Soudez chaque câble sur les pistes de cuivre du ruban, en respectant la polarité (+ et -).
3. Protégez la soudure avec de la gaine thermo-rétractable pour sécuriser la connexion.

Si vous préférez déléguer cette étape, notre atelier peut réaliser le câblage pour vous. N'hésitez pas à nous contacter **par mail ou par téléphone**.

Informations sur le ruban LED Performance

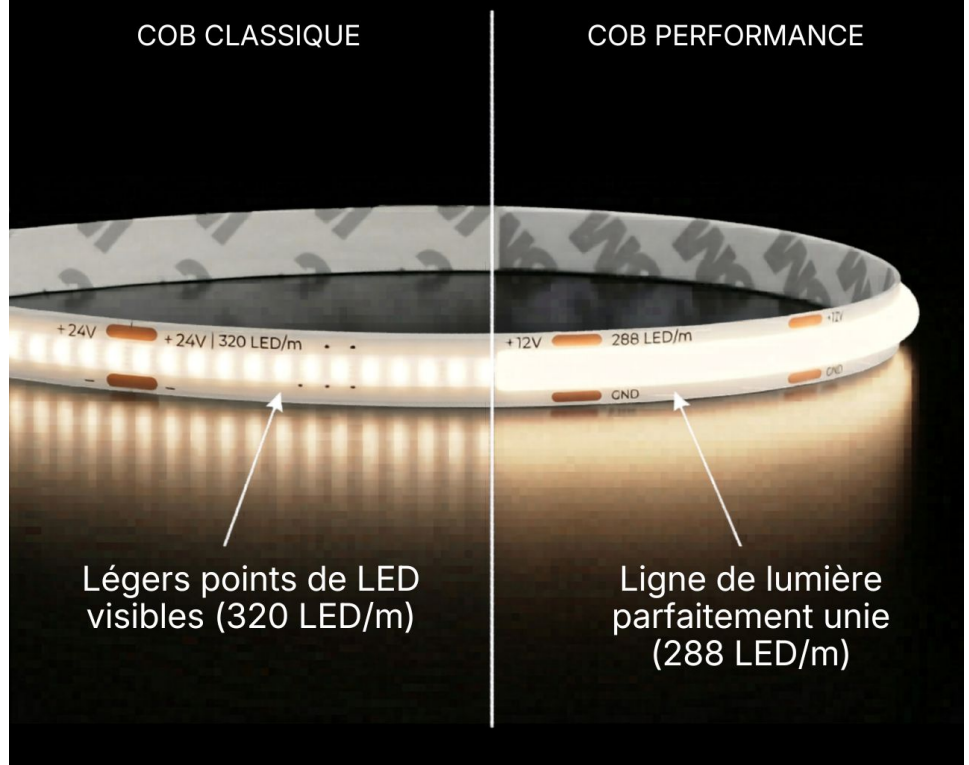
Ruban LED exclusif ByLED

Un revêtement blanc unique



Zéro point de LED

Une ligne de lumière parfaite



COMPARATIF RAPIDE

Caractéristiques	SMD	COB	COB PERFORMANCE
Aspect lumineux	 Points LED visibles	 Uniforme	 Très uniforme
Uniformité	 Moyenne	 Élevée	 Excellente
Efficacité énergétique	 Moyenne	 Élevée	 Très élevée
Gestion de la chaleur	 Basique	 Basique	 Excellente
Robustesse	 Élevée	 Élevée	 Très élevée

Découvrez comment appairer un contrôleur et une télécommande avec un ruban LED monocouleur ou CCT

MODÈLES DISPONIBLES :

Options	Référence
Température de couleur: $\pm 3000\text{K}$: Blanc chaud, Nombre de LED/mètre: 288 LED/m, Indice de Protection: IP20, Puissance (en Watts/mètre): 15 W/m	STM-DOB+-288-20-24V-15-MW
Température de couleur: $\pm 4000\text{K}$: Blanc jour , Nombre de LED/mètre: 288 LED/m, Indice de Protection: IP20, Puissance (en Watts/mètre): 15 W/m	STM-DOB+-288-20-24V-15-DW
Température de couleur: $\pm 6000\text{K}$: Blanc pur, Nombre de LED/mètre: 288 LED/m, Indice de Protection: IP20, Puissance (en Watts/mètre): 15 W/m	STM-DOB+-288-20-24V-15-CW
Température de couleur: $\pm 2700\text{K}$: Blanc très chaud , Nombre de LED/mètre: 288 LED/m, Indice de Protection: IP20, Puissance (en Watts/mètre): 15 W/m	STM-DOB+-288-20-24V-15-WW

CARACTÉRISTIQUES :

Puissance (en Watts)	15 W/m
Tension	24V DC
Indice de Protection	IP20
Angle de diffusion (en degré)	120°
Dimmable (variation de la lumière)	Dimmable
Type de LED	COB
Remplacement de la source lumineuse	non
Classe énergétique 2021	A++
Classe énergétique 2023	E
Flux lumineux (lumens/mètre) - Blanc pur	1962
Flux lumineux (lumens/mètre) - Blanc jour	2012
Flux lumineux (lumens/mètre) - Blanc chaud	1886
Flux lumineux (lumens/mètre) - Blanc chaud +	1913
Température de couleur - Blanc pur	6100 K
Température de couleur - Blanc jour	4000 K
Température de couleur - Blanc chaud	3000 K
Température de couleur - Blanc chaud +	2700
Indice de rendu des couleurs (IRC) - Blanc pur	93
Indice de rendu des couleurs (IRC) - Blanc jour	92
Indice de rendu des couleurs (IRC) - Blanc chaud	92
Indice de rendu des couleurs (IRC) - Blanc chaud +	91
Hauteur de ruban (en mm)	2,2 mm
Largeur de ruban (en mm)	10 mm

Nombre de LED / mètre	288
Classe électrique	III
Conformité	CE
Organisme de collecte et de recyclage	Ecosystem
Durée de vie (en heures)	54000 h
Découpable tous les (en cm)	2.7 cm
Type de fixation	Adhésif double face
Pour couleurs de ruban	1 couleur (monochrome)
Garantie	5 ans



Toutes vos solutions LED sont chez www.byled.fr

10ème Rue - 4ème Avenue - 06510 - Carros

Tél. : 04 92 13 64 78

E-mail : contact@byled.fr

Dernière mise-à-jour: 24 juin 2026