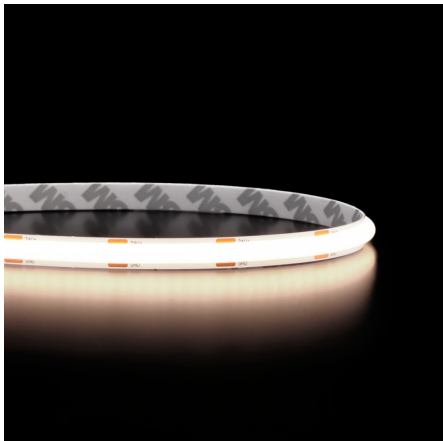
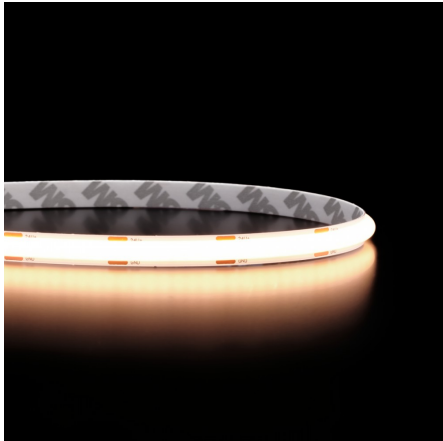


Ruban LED COB Performance - 8W/m - IP65G - 8 mm - 130lm/W - 288 LED/m - 5m - 24V



8 W



IP65



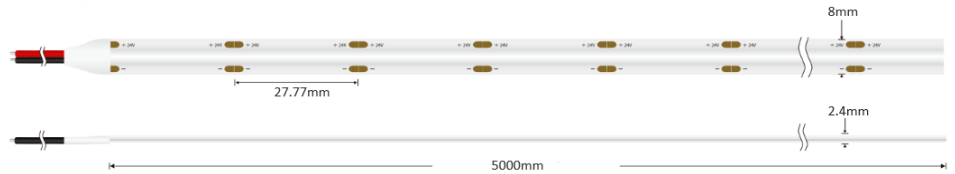
120°



Dimmable



Classe E



Ruban LED COB Performance - 8W/m

Rouleau de 5 mètres | IP65 : utilisation en extérieur protégé | Efficacité : 130 lm/W | 288 LED/m | 24V

- Silicone blanc en remplacement du jaune traditionnel, pour un rendu plus propre et moderne ;
- Protection IP65, idéale pour les pièces humides comme la salle de bain ou la cuisine ;
- Luminosité renforcée : +30 % par rapport aux rubans LED classique.

Grâce à ses 288 LED/m et à son silicone blanc, ce ruban LED COB diffuse une lumière uniforme tout en offrant une protection adaptée aux zones humides. Il existe également en **version à la coupe**, permettant d'obtenir la longueur exacte adaptée à votre projet.

Garantie : 5 ans.

Informations complémentaires :

Nouveauté : le ruban LED COB Performance revisité pour un rendu plus moderne

Le ruban LED COB Performance se distingue par son **revêtement en silicone blanc**, une alternative moderne au silicone jaune encore courant sur les rubans classiques. Même hors utilisation, ce choix offre un rendu plus discret, propre et contemporain.

Au-delà de son esthétique, cette nouvelle génération de LED blanches apporte de véritables avantages :

- Avec un **rendement de 130 lm/W**, ce ruban délivre **environ 30 % de lumière supplémentaire** par rapport aux rubans COB traditionnel ;
- Son système de diffusion optimisé, combiné à **288 LED/m**, crée un éclairage parfaitement continu, **sans points lumineux visibles**, contrairement aux modèles plus anciens en 320 LED/m.

Grâce à sa puissance de **8 W/m**, ce ruban LED **IP65** constitue une solution idéale pour les espaces intérieurs humides ou exposés aux projections d'eau, tels qu'une **salle de bain** ou une **cuisine**. Il intègre une technologie **IP65G**, une évolution par rapport aux versions IP65 classiques : le ruban est recouvert d'une **fine couche de gel invisible** qui assure une protection renforcée contre l'humidité et les éclaboussures, tout en conservant une **épaisseur réduite** pour une intégration plus discrète.

Pour des environnements encore plus exigeants, il existe aussi une **version IP68**, spécialement conçue pour les installations extérieures ou les conditions particulièrement exposées.

Piloter et sublimer votre ruban COB Performance

Pour mettre en service votre ruban LED COB Performance, il est indispensable d'utiliser une **alimentation 24V adaptée à la puissance totale et à la longueur installée**. Pour vous aider à sélectionner le modèle adéquat, un outil dédié « **Ajouter l'alimentation dont vous avez besoin** » est accessible juste sous le bouton « Ajouter au panier ».

Ce ruban LED est également **dimmable**, ce qui vous permet d'ajuster la luminosité en fonction de l'ambiance souhaitée ou du moment de la journée.

Plusieurs options de pilotage sont possibles :

- Via une **télécommande associée à un contrôleur MiBoxer** ;
- Grâce à un **contrôleur Wi-Fi**, pour une gestion directe depuis votre smartphone ;
- Ou encore avec un **bouton poussoir**, si vous utilisez un transformateur compatible avec la variation.

Le ruban LED COB Performance bénéficie d'une **longue durée de vie de 54 000 heures**, idéale pour un usage prolongé. Pour renforcer encore cette durabilité, il est recommandé de l'intégrer dans un **profilé en aluminium**, permettant une meilleure dissipation thermique et protégeant les LED sur le long terme.

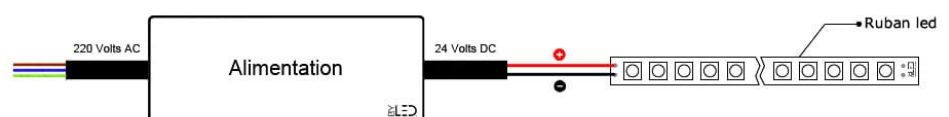
Installation du ruban LED COB

Proposé en **rouleau de 5 mètres**, ce ruban est pré-câblé avec **30 cm de câble** à chaque extrémité et peut être découpé tous les **2,7 cm** pour s'adapter précisément à votre installation. Une **version à la coupe** est également disponible pour obtenir directement la longueur exacte souhaitée.

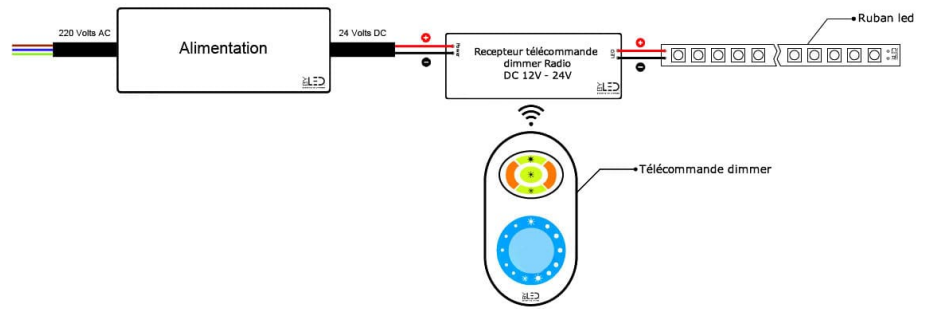
De plus, vous pouvez alimenter jusqu'à **10 mètres de ruban depuis un seul point**, sans diminution de luminosité. Pour des longueurs supérieures, il suffit d'ajouter une **alimentation à chaque extrémité** afin d'atteindre jusqu'à **20 mètres** tout en conservant un éclairage uniforme.

Voici les différents schémas de branchement suivant votre installation :

Branchement d'un ruban LED monocolore en direct

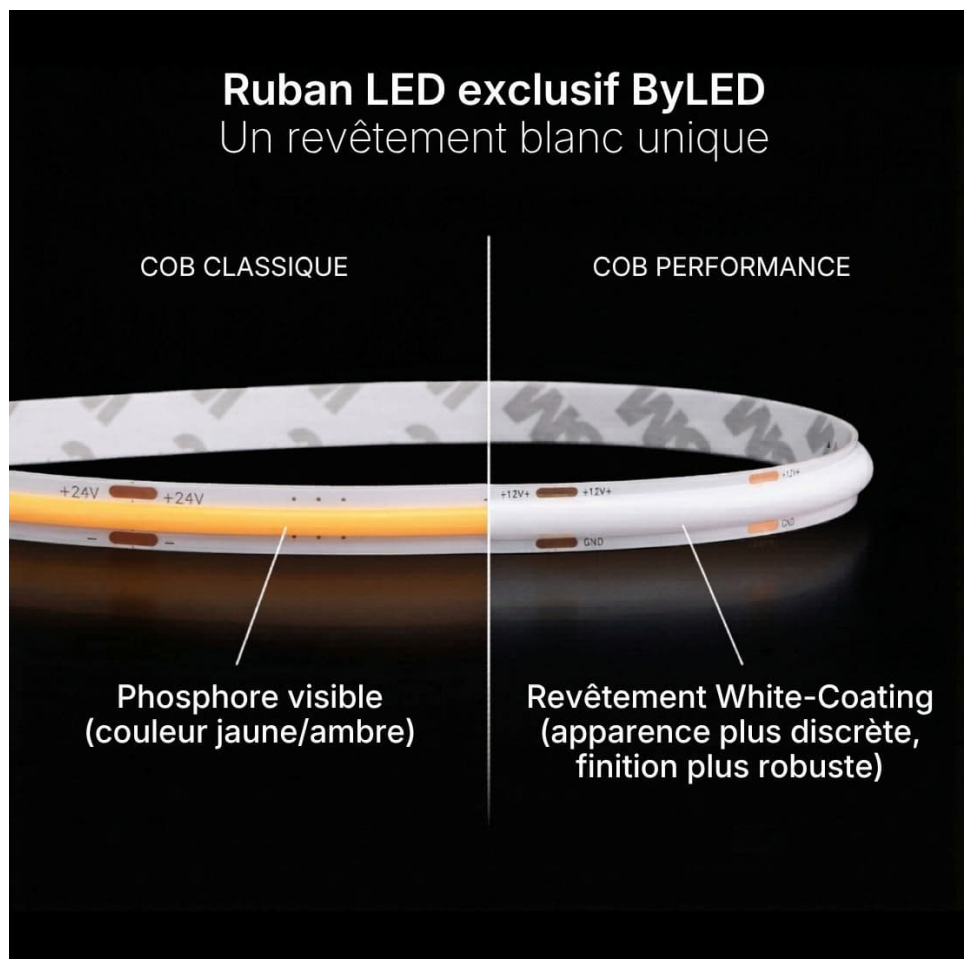


Branchement d'un ruban LED monocouleur avec un variateur ainsi qu'une télécommande radio



Découvrez d'autres schémas & aides au branchement des rubans LED en cliquant [ici](#).

Informations sur le ruban LED Performance



Zéro point de LED

Une ligne de lumière parfaite



COMPARATIF RAPIDE

Caractéristiques	SMD	COB	COB PERFORMANCE
Aspect lumineux	☼ Points LED visibles	— Uniforme	— Très uniforme
Uniformité	☼ Moyenne	☼ Élevée	☼ Excellente
Efficacité énergétique	☼ Moyenne	☼ Élevée	☼ Très élevée
Gestion de la chaleur	☼ Basique	☼ Basique	☼ Excellente
Robustesse	☼ Élevée	☼ Élevée	☼ Très élevée

Découvrez comment appairer un contrôleur et une télécommande avec un ruban LED monocouleur ou CCT

MODÈLES DISPONIBLES :

Options	Référence
Température de couleur: $\pm 3000\text{K}$: Blanc chaud, Nombre de LED/mètre: 288 LED/m, Indice de Protection: IP65, Puissance (en Watts/mètre): 8 W/m	ST-DOB+-288-65G-24V-8-MW
Température de couleur: $\pm 4000\text{K}$: Blanc jour , Nombre de LED/mètre: 288 LED/m, Indice de Protection: IP65, Puissance (en Watts/mètre): 8 W/m	ST-DOB+-288-65G-24V-8-DW
Température de couleur: $\pm 6000\text{K}$: Blanc pur, Nombre de LED/mètre: 288 LED/m, Indice de Protection: IP65, Puissance (en Watts/mètre): 8 W/m	ST-DOB+-288-65G-24V-8-CW
Température de couleur: $\pm 2700\text{K}$: Blanc très chaud , Nombre de LED/mètre: 288 LED/m, Indice de Protection: IP65, Puissance (en Watts/mètre): 8 W/m	ST-DOB+-288-65G-24V-8-WW

CARACTÉRISTIQUES :

Puissance (en Watts)	8 W/m
Tension	24V DC
Indice de Protection	IP65
Angle de diffusion (en degré)	120°
Dimmable (variation de la lumière)	Dimmable
Type de LED	COB
Remplacement de la source lumineuse	non
Classe énergétique 2021	A++
Classe énergétique 2023	E
Flux lumineux (lumens/mètre) - Blanc pur	1134
Flux lumineux (lumens/mètre) - Blanc jour	1064
Flux lumineux (lumens/mètre) - Blanc chaud	1139
Flux lumineux (lumens/mètre) - Blanc chaud +	1086
Température de couleur - Blanc pur	6100 K
Température de couleur - Blanc jour	4000 K
Température de couleur - Blanc chaud	3000 K
Température de couleur - Blanc chaud +	2700
Indice de rendu des couleurs (IRC) - Blanc pur	93
Indice de rendu des couleurs (IRC) - Blanc jour	92
Indice de rendu des couleurs (IRC) - Blanc chaud	92
Indice de rendu des couleurs (IRC) - Blanc chaud +	92
Hauteur de ruban (en mm)	2.4 mm
Largeur de ruban (en mm)	8 mm

Longueur du câble	30 cm
Longueur (en mm)	5000 mm
Nombre de LED / mètre	288
Classe électrique	III
Conformité	CE
Organisme de collecte et de recyclage	Ecosystem
Durée de vie (en heures)	54000 h
Découpable tous les (en cm)	2.7 cm
Type de fixation	Adhésif double face
Pour couleurs de ruban	1 couleur (monochrome)
Garantie	5 ans