

Applique LED murale extérieure rectangulaire - 6W - 230V - KRISS 06



6 W



IP54



120°



Non dimmable



230V

Applique LED murale 6W. Rectangulaire - Étanche IP54 - Angle de diffusion : 120° - Alimentation 230 Volts - Dimensions : 6 cm x 13 cm x 3,2 cm.

- Un design épuré et discret ;
- Prêt à brancher (direct 230V) et à installer (visserie fournie) ;
- Utilisation en intérieur ou extérieur.

Cette applique LED discrète peut être idéalement placée au dessus d'une entrée, ou pour éclairer un parking, un couloir, etc.

Garantie : 3 ans.

Informations complémentaires :

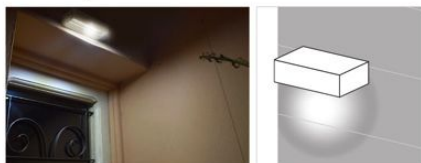
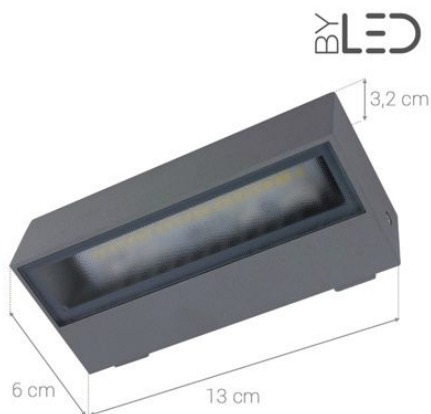
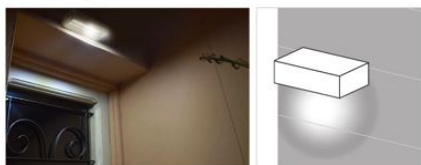
Discrète, cette applique LED rectangulaire apporte une lumière puissante pour un très faible encombrement.

Elle trouvera sa place idéalement en extérieur aux abords des maisons pour éclairer une allée par exemple, devant une entrée de garage ou une entrée principale, devant la devanture d'un magasin, etc. Elle peut également être installée en intérieur pour éclairer un couloir, un escalier, ou même une salle d'eau.

Son design moderne et discret s'intègre à tous les styles de bâtiment.

Ce modèle d'applique LED murale vous est proposé en aluminium laqué gris mat ou anthracite mat. Également, vous pouvez choisir la température de couleur qui vous convient entre le blanc jour et le blanc chaud.

Choisir un éclairage aux LED est avant tout un choix économique. En effet, les LED sont beaucoup moins gourmandes en énergie que les ampoules traditionnelles. Ainsi pour cette applique LED 6 Watts, l'équivalent halogène est de 35 Watts. De plus, la durée de vie des LED est 30 fois supérieure aux halogènes.



MODÈLES DISPONIBLES :

Options	Référence
Température de couleur: $\pm 3000\text{K}$: Blanc chaud, Finition: Anthracite, Puissance (en Watts): 6 W	KRI-06-ANT-WW
Température de couleur: $\pm 4000\text{K}$: Blanc jour , Finition: Gris, Puissance (en Watts): 6 W	KRI-06-GRI-DW
Température de couleur: $\pm 3000\text{K}$: Blanc chaud, Finition: Gris, Puissance (en Watts): 6 W	KRI-06-GRI-WW
Température de couleur: $\pm 4000\text{K}$: Blanc jour , Finition: Anthracite, Puissance (en Watts): 6 W	KRI-06-ANT-DW

CARACTÉRISTIQUES :

Puissance (en Watts)	6 W
Tension	230V AC
Indice de Protection	IP54
Angle de diffusion (en degré)	120°
Dimmable (variation de la lumière)	Non dimmable
Température de lumière / long. d'onde	3000K (Blanc chaud) / 4000K (Blanc jour)
Indice de rendu des couleurs (IRC)	82
Largeur (en mm)	130 mm
Profondeur (en mm)	60 mm
Hauteur (en mm)	32 mm
Poids net (en kg)	0.410 kg
Conformité	CE-RoHS
Durée de vie (en heures)	50000 h
Matière / Finition	Aluminium Laqué
Fabricant de la LED	Epistar
Équivalence halogène (en Watts)	35 W
Alimentation électrique	230V AC 50/60Hz
Intensité lumineuse max	350 lumens
Contenu de la boîte	Applique + notice de montage + visserie
Garantie	3 ans