

Spot LED encastré triple carré blanc 30W, couleurs au choix - Miror



30 W **IP44** **36°** **Au choix**



Spot LED encastrable triple carré blanc 3x10W "Miror".

Diamètre d'encastrement : 230x75mm - Colerette : 85 mm - Diffusion focalisée de 34° - transformateur 230V inclus.

Habillez votre plafond élégamment avec ces spots à colerette personnalisable;

- Conception anti-éblouissement grâce à sa forme en profondeur ;
- Compatible avec l'humidité des salles d'eau (**IP44**).

Distinguez votre intérieur avec ces spots LED encastrables à effet miroir !

Garantie : 5 ans.



Informations complémentaires :

Triple spot LED carré blanc sans réflecteur 3x10W

Si vous recherchez des spots LED **pour les pièces de votre habitation ou pour un établissement** (bureaux, commerces, cabinet, etc.), aux exigences économiques, écologiques et moderne, alors, les spots d'intérieur encastrables **Miror** sont fait pour vous.

Ce spot LED carré, **revisité avec un effet miroir ou mat personnalisable**, est un basique de l'éclairage intérieur grâce à ses 3x10 watts de puissance, soit l'équivalent de 300 Watts halogène.

Sa lumière, puissante et agréable, est disponible en 2 températures de couleur, selon l'ambiance que vous recherchez :

- blanc chaud pour une ambiance chaleureuse, invitant à la détente ;
- blanc jour pour une lumière naturelle.

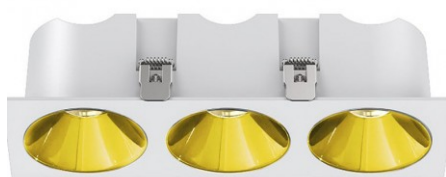
Grâce à une faible profondeur d'encastrement et un faible dégagement de chaleur, le spot **Miror** trouve sa place à merveille dans les faux plafonds.

Choisissez l'option dimmable afin de faire varier son intensité !

Ce modèle est fourni avec son driver 230 volts et peut être installé dans les salles d'eau grâce à la protection IP44.

Il existe également en [noir](#).

Un spot LED compatible avec le volume 2 des salles de bains



Ce **spot LED encastrable** fonctionne en **Très Basse Tension de Sécurité (TBTS)** via un **driver en classe III**, alimenté en **39 V DC**. Grâce à son **indice de protection IP44**, il est protégé contre les projections d'eau, ce qui permet son installation en toute sécurité dans le **volume 2 des salles de bains**, conformément à la norme **NFC 15-100**.

Le **volume 2** désigne la zone située jusqu'à **60 cm autour d'une baignoire ou d'un receveur de douche**, soumise à des exigences de sécurité électrique renforcées. Le **driver déporté** doit impérativement être installé **hors des volumes 0, 1 et 2**, dans un **espace ventilé et sécurisé**, garantissant une **installation fiable, conforme et durable**.

Idéal pour les salles de bains et les éclairages encastrés sécurisés

Ce spot LED offre une **lumière douce et efficace**, parfaite pour les **espaces humides** comme les **salles de bains**, mais aussi pour les **zones sèches** telles que les **couloirs, chambres ou zones de passage**. Sa **technologie TBTS 39 V DC** et sa **protection IP44** en font une **solution d'éclairage encastré sûre, polyvalente et adaptée aux environnements résidentiels ou professionnels**.

Découvrez les spots led encastrables MIROR, un rapport qualité-prix incroyable
 Développés avec la technologie **anti-éblouissement**, ils seront parfaitement adaptés à tout lieu de vie.

PROTECTION CONTRE L'EAU ET LA POUSSIÈRE
 IP44
 Résistant contre la poussière
 Protégé contre les projections d'eau

UN RAPPORT QUALITÉ / PRIX INCROYABLE
 18, 24w, 36w, 48w, 60w, 72w, 84w, 96w, 108w, 120w, 144w, 200w, 210w et 300w
 avec un large choix de teintes et de formes

INDEX RA 80
 HAUTE RENDÉMENT
 USUR INFÉRIEUR À 8 (ANTI-ÉBLOUISSEMENT)

TECHNOLOGIE ANTI-ÉBLOUISSEMENT
 Vos clients, collaborateurs et votre public ne seront plus **jamais éblouis** et pourront profiter d'une expérience dans les meilleures conditions **(sans gêne visuelle ni sur les photos ni en regardant la zone floue de votre pièce)**.

SPOT ORDINAIRE Fort éblouissement, même éloigné du spot
SPOT MIROR Aucun éblouissement. Effet "spot éteint".

Angle de diffusion 34°

Professionnel ? Demandez-nous des conseils et nous vous proposons un produit original et de qualité.

Tous les spots led MIROR bénéficient d'une **garantie 5 ans**

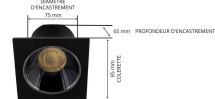
Indice anti-éblouissement (UGR) minimum 19

UN SPOT FAIT POUR LES PIÈCES DE VIE

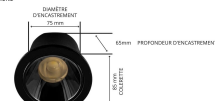
NOMBREUSES TEINTES DE COLLERETTE AU CHOIX

DES IDÉES D'APPLICATIONS

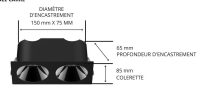
10W SIMPLE CARRÉ



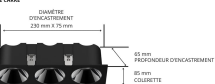
10W SIMPLE ROND



2X10W DOUBLE CARRÉ



2X10W TRIPLE CARRÉ



MODÈLES DISPONIBLES :

| Options | Référence |
|---|-----------------------------|
| Température de couleur: $\pm 3000\text{K}$: Blanc chaud, Couleurs: Blanc (brillant) | MIR-T-B-30W-230V-WW-BRI-BLA |
| Température de couleur: $\pm 3000\text{K}$: Blanc chaud, Couleurs: Chrome (brillant) | MIR-T-B-30W-230V-WW-BRI-CHR |
| Température de couleur: $\pm 3000\text{K}$: Blanc chaud, Couleurs: Canon de fusil (brillant) | MIR-T-B-30W-230V-WW-BRI-CAF |
| Température de couleur: $\pm 3000\text{K}$: Blanc chaud, Couleurs: Noir (brillant) | MIR-T-B-30W-230V-WW-BRI-NOI |
| Température de couleur: $\pm 3000\text{K}$: Blanc chaud, Couleurs: Rose (brillant) | MIR-T-B-30W-230V-WW-BRI-ROS |
| Température de couleur: $\pm 3000\text{K}$: Blanc chaud, Couleurs: Or (brillant) | MIR-T-B-30W-230V-WW-BRI-OR |
| Température de couleur: $\pm 3000\text{K}$: Blanc chaud, Couleurs: Or (mat) | MIR-T-B-30W-230V-WW-MAT-OR |
| Température de couleur: $\pm 3000\text{K}$: Blanc chaud, Couleurs: Cuivre (mat) | MIR-T-B-30W-230V-WW-MAT-CUI |
| Température de couleur: $\pm 3000\text{K}$: Blanc chaud, Couleurs: Argent (mat) | MIR-T-B-30W-230V-WW-MAT-ARG |
| Température de couleur: $\pm 3000\text{K}$: Blanc chaud, Couleurs: Bleu (mat) | MIR-T-B-30W-230V-WW-MAT-BLE |
| Température de couleur: $\pm 3000\text{K}$: Blanc chaud, Couleurs: Bleu titanium (mat) | MIR-T-B-30W-230V-WW-MAT-BLT |
| Température de couleur: $\pm 4000\text{K}$: Blanc jour , Couleurs: Blanc (brillant) | MIR-T-B-30W-230V-DW-BRI-BLA |
| Température de couleur: $\pm 4000\text{K}$: Blanc jour , Couleurs: Chrome (brillant) | MIR-T-B-30W-230V-DW-BRI-CHR |
| Température de couleur: $\pm 4000\text{K}$: Blanc jour , Couleurs: Canon de fusil (brillant) | MIR-T-B-30W-230V-DW-BRI-CAF |
| Température de couleur: $\pm 4000\text{K}$: Blanc jour , Couleurs: Noir (brillant) | MIR-T-B-30W-230V-DW-BRI-NOI |
| Température de couleur: $\pm 4000\text{K}$: Blanc jour , Couleurs: Rose (brillant) | MIR-T-B-30W-230V-DW-BRI-ROS |
| Température de couleur: $\pm 4000\text{K}$: Blanc jour , Couleurs: Or (brillant) | MIR-T-B-30W-230V-DW-BRI-OR |
| Température de couleur: $\pm 4000\text{K}$: Blanc jour , Couleurs: Or (mat) | MIR-T-B-30W-230V-DW-MAT-OR |
| Température de couleur: $\pm 4000\text{K}$: Blanc jour , Couleurs: Cuivre (mat) | MIR-T-B-30W-230V-DW-MAT-CUI |
| Température de couleur: $\pm 4000\text{K}$: Blanc jour , Couleurs: Argent (mat) | MIR-T-B-30W-230V-DW-MAT-ARG |
| Température de couleur: $\pm 4000\text{K}$: Blanc jour , Couleurs: Bleu (mat) | MIR-T-B-30W-230V-DW-MAT-BLE |
| Température de couleur: $\pm 4000\text{K}$: Blanc jour , Couleurs: Bleu titanium (mat) | MIR-T-B-30W-230V-DW-MAT-BLT |

CARACTÉRISTIQUES :

Puissance (en Watts)

30 W

| | |
|--|--------------------------|
| Tension | 230V AC |
| Indice de Protection | IP44 |
| Angle de diffusion (en degré) | 36° |
| Dimmable (variation de la lumière) | Au choix |
| Remplacement de la source lumineuse | oui par un professionnel |
| Flux lumineux (lumens) - Blanc lumière du jour | 1910 lm |
| Flux lumineux (lumens) - Blanc chaud | 1870 lm |
| Température de couleur - Blanc jour | 3800 K |
| Température de couleur - Blanc chaud | 2900 K |
| Indice de rendu des couleurs (IRC) - Blanc jour | 95 |
| Indice de rendu des couleurs (IRC) - Blanc chaud | 93 |
| Longueur du câble | 20 cm |
| Diamètre (en mm) | 244x85 mm |
| Profondeur (en mm) | 65 mm |
| Poids net (en kg) | 0.500 kg |
| Conformité | CE-RoHS |
| Organisme de collecte et de recyclage | Ecosystem |
| Durée de vie (en heures) | 50000 h |
| Matière / Finition | Aluminium |
| Équivalence halogène (en Watts) | 210 W |
| Primaire | 85-265V AC 50/60Hz |
| Secondaire | 39V DC |
| Diamètre de perçage (en mm) | 235 x 85 mm |
| Profondeur d'encastrement | 65 mm |
| Remplacement du transformateur | oui par un professionnel |
| Volume / zone (salle de bain) | Volume 2 |
| Garantie | 5 ans |