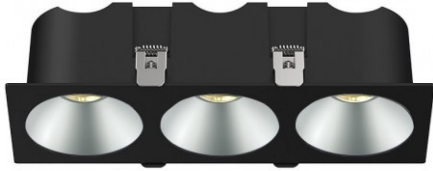


## Spot LED encastré carré noir 21W, couleurs au choix - Miror

**21 W****IP44****36°****Au choix**

### Spot LED encastrable triple carré noir 3x7W "Miror".

Diamètre d'encastrement : 175x55mm - Colerette : 63 mm - Diffusion focalisée de 34° - transformateur 230V inclus.

- Habillez votre plafond élégamment avec ces triples spots à colerette "canon de fusil" ;
- Conception anti-éblouissement grâce à sa forme en profondeur ;
- Compatible avec l'humidité des salles d'eau (**IP44**).

Distinguez votre intérieur avec nos spots LED encastrables "Miror" à effet miroir et développés avec la technologie anti-éblouissement. Ainsi, ils seront parfaitement adaptés à tout lieu de vie. Vos invités, vos clients, votre public ne seront plus jamais éblouis et pourront profiter d'une expérience chez vous, ou dans votre établissement dans les meilleures conditions (sans gêne visuelle, ni sur les photos ni en regardant la zone haute de votre pièce). Installeur ? Démarquez-vous de la concurrence en proposant un produit original et de qualité.

Garantie : 5 ans.

### Informations complémentaires :

#### Triple spot LED carré à réflecteur canon de fusil 21W

Si vous recherchez des spots LED **pour les pièces de votre habitation ou pour un établissement** (bureaux, commerces, cabinet, salle de spectacle etc.), aux exigences économiques, écologiques et moderne, alors, les spots d'intérieur encastrables **Miror** sont fait pour vous.

Ce spot LED carré à triple réflecteur, **revisité avec un effet miroir "canon de fusil"**, est un basique de l'éclairage intérieur grâce à ses 2x7 watts de puissance, soit l'équivalent de 140 Watts halogène.

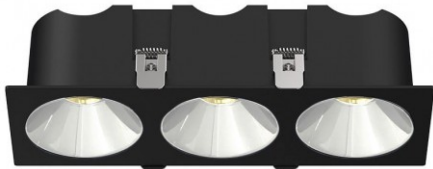
Sa lumière, puissante et agréable, est disponible en 2 températures de couleur, selon l'ambiance que vous recherchez :

- blanc chaud pour une ambiance chaleureuse, invitant à la détente ;
- blanc jour pour une lumière plus naturelle.

Grâce à une faible profondeur d'encastrement et un faible dégagement de chaleur, le spot **Miror** trouve sa place à merveille dans les faux plafonds.

Ce modèle est fourni avec son driver 230 volts et peut être installé dans les salles d'eau grâce à la protection IP44.

Il existe également en [blanc](#).



## **Un spot LED compatible avec le volume 2 des salles de bains**

Le **spot LED encastrable Miror** est alimenté en **Très Basse Tension de Sécurité (TBTS)** via un **driver en classe III**, fonctionnant en **40 V DC**. Son **indice de protection IP44** garantit une bonne résistance aux projections d'eau, ce qui permet son installation en toute sécurité dans le **volume 2 des salles de bains**, conformément à la norme **NFC 15-100**.

Le **volume 2** couvre la zone située jusqu'à **60 cm autour d'une baignoire ou d'un receveur de douche**, soumise à des exigences de sécurité renforcées. Le **driver déporté** doit obligatoirement être installé **hors des volumes 0, 1 et 2**, dans un **espace ventilé et sécurisé**, assurant une **installation fiable, conforme et pérenne**.

### **Idéal pour les environnements humides et les éclairages encastrés décoratifs**

Grâce à sa **technologie basse tension en 40 V DC**, le **spot Miror** diffuse une **lumière douce et homogène**, idéale pour les **salles de bains**, mais aussi pour les **espaces secs** comme les **chambres, couloirs ou zones de détente**. Son **design sobre**, associé à une **protection IP44**, en fait une **solution encastrée esthétique, sécurisée et polyvalente**, adaptée à un usage **résidentiel comme professionnel**.

## Découvrez les spots led encastrables **MIROR**, un rapport qualité-prix incroyable

Développés avec la technologie **anti-éblouissement**, ils seront parfaitement adaptés à tout lieu de vie.

### PROTECTION CONTRE L'EAU ET LA POUSSIÈRE

IP44

Résistant aux poussières

Protégé contre les projections d'eau

### UN RAPPORT QUALITÉ / PRIX INCROYABLE

Les spots led MIROR sont disponibles en 7W, 10W, 14W, 20W, 21W et 30W

avec un large choix de teintes et de formes

INDEX 90 à 95

INDEX 8 à 100 LUMENS

USUR INFÉRIEUR À 8 ANS ANTI-ÉBLOUISSEMENT

### TECHNOLOGIE ANTI-ÉBLOUISSEMENT

Mis à disposition de professionnels et du grand public, ils ne seront plus **jamais éblouis** et pourront profiter d'une expérience dans les meilleures conditions **sans gêne visuelle** ni sur les photos ni en regardant la zone lueuse (à votre place).



**SPOT ORDINAIRE** Fort éblouissement, même éloigné du spot

**SPOT MIROR** Aucun éblouissement. Effet "spot éteint".

Angle de diffusion 34°

Professionnel ? Demandez-nous de la documentation en proposant un produit original et de qualité.

Tous les spots led MIROR bénéficient d'une garantie 5 ans

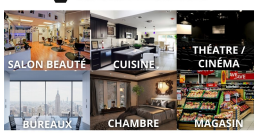
Indice anti-éblouissement (UGR) inférieur à 25

### UN SPOT FAIT POUR LES PIÈCES DE VIE

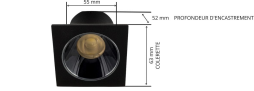
#### NOMBREUSES TEINTES DE COLLERETTES AU CHOIX



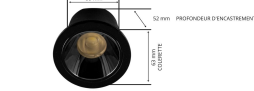
#### DES IDÉES D'APPLICATIONS



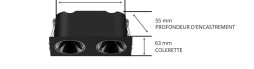
#### 7W SIMPLE CARRÉ



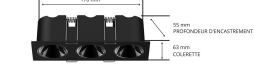
#### 7W SIMPLE ROND



#### 20W DOUBLE CARRÉ



#### 30W TRIPLE CARRÉ



## MODÈLES DISPONIBLES :

Options	Référence
Température de couleur: $\pm 3000\text{K}$ : Blanc chaud, Couleurs: Blanc (brillant)	MIR-T-N-21W-230V-WW-BRI-BLA
Température de couleur: $\pm 3000\text{K}$ : Blanc chaud, Couleurs: Chrome (brillant)	MIR-T-N-21W-230V-WW-BRI-CHR
Température de couleur: $\pm 3000\text{K}$ : Blanc chaud, Couleurs: Canon de fusil (brillant)	MIR-T-N-21W-230V-WW-BRI-CAF
Température de couleur: $\pm 3000\text{K}$ : Blanc chaud, Couleurs: Noir (brillant)	MIR-T-N-21W-230V-WW-BRI-NOI
Température de couleur: $\pm 3000\text{K}$ : Blanc chaud, Couleurs: Rose (brillant)	MIR-T-N-21W-230V-WW-BRI-ROS
Température de couleur: $\pm 3000\text{K}$ : Blanc chaud, Couleurs: Or (brillant)	MIR-T-N-21W-230V-WW-BRI-OR
Température de couleur: $\pm 3000\text{K}$ : Blanc chaud, Couleurs: Or (mat)	MIR-T-N-21W-230V-WW-MAT-OR
Température de couleur: $\pm 3000\text{K}$ : Blanc chaud, Couleurs: Cuivre (mat)	MIR-T-N-21W-230V-WW-MAT-CUI
Température de couleur: $\pm 3000\text{K}$ : Blanc chaud, Couleurs: Argent (mat)	MIR-T-N-21W-230V-WW-MAT-ARG
Température de couleur: $\pm 3000\text{K}$ : Blanc chaud, Couleurs: Bleu (mat)	MIR-T-N-21W-230V-WW-MAT-BLE
Température de couleur: $\pm 3000\text{K}$ : Blanc chaud, Couleurs: Bleu titanium (mat)	MIR-T-N-21W-230V-WW-MAT-BLT
Température de couleur: $\pm 4000\text{K}$ : Blanc jour , Couleurs: Blanc (brillant)	MIR-T-N-21W-230V-DW-BRI-BLA
Température de couleur: $\pm 4000\text{K}$ : Blanc jour , Couleurs: Chrome (brillant)	MIR-T-N-21W-230V-DW-BRI-CHR
Température de couleur: $\pm 4000\text{K}$ : Blanc jour , Couleurs: Canon de fusil (brillant)	MIR-T-N-21W-230V-DW-BRI-CAF
Température de couleur: $\pm 4000\text{K}$ : Blanc jour , Couleurs: Noir (brillant)	MIR-T-N-21W-230V-DW-BRI-NOI
Température de couleur: $\pm 4000\text{K}$ : Blanc jour , Couleurs: Rose (brillant)	MIR-T-N-21W-230V-DW-BRI-ROS
Température de couleur: $\pm 4000\text{K}$ : Blanc jour , Couleurs: Or (brillant)	MIR-T-N-21W-230V-DW-BRI-OR
Température de couleur: $\pm 4000\text{K}$ : Blanc jour , Couleurs: Or (mat)	MIR-T-N-21W-230V-DW-MAT-OR
Température de couleur: $\pm 4000\text{K}$ : Blanc jour , Couleurs: Cuivre (mat)	MIR-T-N-21W-230V-DW-MAT-CUI
Température de couleur: $\pm 4000\text{K}$ : Blanc jour , Couleurs: Argent (mat)	MIR-T-N-21W-230V-DW-MAT-ARG
Température de couleur: $\pm 4000\text{K}$ : Blanc jour , Couleurs: Bleu (mat)	MIR-T-N-21W-230V-DW-MAT-BLE
Température de couleur: $\pm 4000\text{K}$ : Blanc jour , Couleurs: Bleu titanium (mat)	MIR-T-N-21W-230V-DW-MAT-BLT

## CARACTÉRISTIQUES :

Puissance (en Watts)

21 W

Tension	230V AC
Indice de Protection	IP44
Angle de diffusion (en degré)	36°
Dimmable (variation de la lumière)	Au choix
Remplacement de la source lumineuse	oui par un professionnel
Flux lumineux (lumens) - Blanc lumière du jour	1910 lm
Flux lumineux (lumens) - Blanc chaud	1870 lm
Température de couleur - Blanc jour	3800 K
Température de couleur - Blanc chaud	2900 K
Indice de rendu des couleurs (IRC) - Blanc jour	95
Indice de rendu des couleurs (IRC) - Blanc chaud	93
Longueur du câble	20 cm
Diamètre (en mm)	183x63 mm
Profondeur (en mm)	52 mm
Poids net (en kg)	0.500 kg
Classe électrique	III
Conformité	CE-RoHS
Organisme de collecte et de recyclage	Ecosystem
Durée de vie (en heures)	50000 h
Matière / Finition	Aluminium
Équivalence halogène (en Watts)	210 W
Primaire	200-240V AC 50/60Hz
Secondaire	40V DC
Diamètre de perçage (en mm)	175 x 55 (rectangle)
Profondeur d'encastrement	55 mm
Remplacement du transformateur	oui par un professionnel
Volume / zone (salle de bain)	Volume 2
Garantie	5 ans