

Télécommande Dimmer/CCT murale - MiBoxer K3S - Noir



IP20

Télécommande MiBoxer K3S pour éclairage mono et CCT - Noir (existe en blanc).

Dimensions : 60 x 15 mm - Fonctionne avec une [pile CR2032](#) (non fournie).

- Télécommande rotative fournie avec un support mural magnétique ;
- Un bouton central pour marche/arrêt et une roue crantée pour la variation;
- Double usage : s'utilise comme interrupteur mural ou comme télécommande portable ;

Cette télécommande MiBoxer est compatible avec l'ensemble des [contrôleurs MiBoxer](#), permettant un pilotage précis des éclairages blanc fixe (mono couleur) ou à température de couleur variable (CCT).

Garantie : 3 ans.



Informations complémentaires :

La télécommande MiBoxer K3S, idéale pour piloter vos éclairages

Pratique et sans fil, la télécommande MiBoxer K3S permet de contrôler votre éclairage jusqu'à 30 mètres, sans câblage ni perçage. Elle se fixe facilement sur son support mural magnétique pour un usage en interrupteur, tout en restant détachable pour une utilisation nomade.

- Grâce à la **fonction Dimmer**, ajustez en toute simplicité l'intensité lumineuse de vos éclairages en tournant le bouton ON/OFF.
- La **fonction CCT** vous permet de régler la température de couleur des rubans CCT, du blanc chaud au blanc pur en passant par le blanc neutre. Pour activer ce mode, maintenez le bouton ON/OFF enfoncé pendant 3 secondes, puis tournez-le pour sélectionner la teinte souhaitée. Si aucune action n'est effectuée dans les 3 secondes, la télécommande repasse automatiquement en mode Dimmer.

La télécommande mono zone MiBoxer K3S peut **piloter un nombre illimité de contrôleurs MiBoxer**, vous permettant de gérer autant d'éclairages que souhaité au sein d'une même zone. Chaque contrôleur peut être associé à jusqu'à 4 télécommandes, offrant la flexibilité d'installer plusieurs points de commande, idéal pour un escalier, un couloir ou un salon avec plusieurs accès.

Comment sélectionner le contrôleur MiBoxer adapté à vos besoins ?

Pour piloter vos éclairages en très basse tension (5/12/24/48V) ou en 230V, votre télécommande MiBoxer K3S doit impérativement être associée à un

contrôleur MiBoxer compatible.

[Découvrez l'intégralité de notre gamme de contrôleur mono et CCT en cliquant ici.](#)

Appairage de la télécommande MiBoxer K3S avec votre contrôleur MiBoxer

La télécommande MiBoxer K3S se fixe facilement au mur avec l'adhésif double face inclus. Elle peut également être installée à l'aide de 4 vis et chevilles (non fournies).

Avant d'associer votre télécommande MiBoxer K3S avec vos contrôleurs MiBoxer, ouvrez le couvercle arrière et assurez vous d'installer une pile neuve (1 pile CR2032 non fournie, [disponible en cliquant ici](#)). Veuillez noter que le bouton SET de la télécommande se situe en dessous du couvercle arrière.

Pour **appairer** la télécommande au contrôleur MiBoxer, il faut :

1. Appuyez plusieurs fois sur le bouton SET du contrôleur jusqu'à ce que l'indicateur LED affiche la couleur du type de votre éclairage, "single color" (mono couleur) ou "dual white" (CCT). Si votre contrôleur n'a pas de bouton SET, éteignez votre installation ruban LED + contrôleur LED pendant au moins 10 secondes puis rallumez-les ;
2. Attendez 5 secondes puis appuyez une seule fois sur le bouton SET du contrôleur afin d'entrer dans le mode appairage (l'indicateur LED de votre contrôleur se mettra à clignoter lentement) ;
3. Dans les 3 secondes suivants l'étape précédente, appuyez 3 fois sur le bouton SET de la télécommande (l'indicateur LED de votre télécommande se mettra à clignoter) ;
4. Votre éclairage clignote 3 fois lentement pour indiquer la réussite de l'appairage.

Pour **dissocier** la télécommande du contrôleur, il faut :

1. Appuyez une fois sur le bouton SET du contrôleur pour entrer en mode appairage (l'indicateur LED de votre contrôleur se mettra à clignoter lentement) ;
2. Dans les 3 secondes suivant l'étape précédente, appuyez 5 fois sur le bouton SET de la télécommande ;
3. Le ruban clignote 10 fois rapidement pour confirmer la dissociation.

[Découvrez toutes nos télécommandes mono/CCT en cliquant ici.](#)

Pour plus de renseignements, veuillez consulter les notices d'utilisation disponibles en français et en anglais dans l'onglet téléchargement.

Découvrez comment appairer un contrôleur et une télécommande Miboxer avec un ruban LED monocouleur ou CCT

Apprenez en plus sur la télécommande MiBoxer K3S

TÉLÉCOMMANDE MIBOXER K3S

- Télécommande sans fil : pas de câblage
- 1 zone
- Permet de gérer votre éclairage MONO / CCT / DIM TO WARM



Réalisez des ambiances lumineuses incroyables

Grâce à ses nombreux boutons, changez d'ambiance en un seul clic, au rythme de votre journée, de vos envies...

Contrôlez facilement l'éclairage de votre maison

Une transmission anti-interférence
sur une distance de contrôle de 30 mètres.



Télécommande intuitive

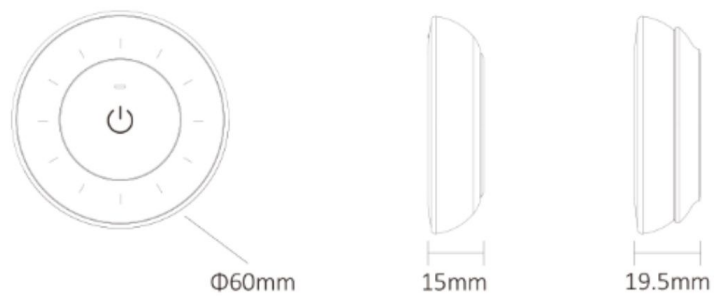
Design moderne et facile d'utilisation grâce à ses boutons pour un pilotage intuitif.



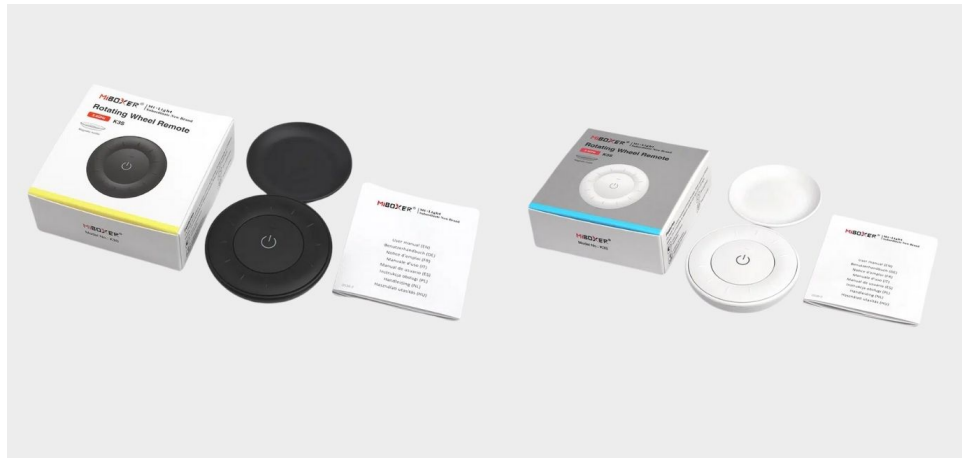
Utilisation de la télécommande



Dimensions du produit



Présentation du produit



CARACTÉRISTIQUES :

Indice de Protection	IP20
Largeur (en mm)	15 mm
Diamètre (en mm)	60 mm
Conformité	CE
Organisme de collecte et de recyclage	Ecosystem
Matière / Finition	Noir
Température de fonctionnement	-10°C / +40°C
Type de fixation	Adhésif double face
Transmission	radio (2.4 GHz)
Portée d'émission ou réception	~30m
Pour couleurs de ruban	1 ou 2 couleurs (monochrome, Blancs chaud & pur)
Forme	Rond
Garantie	3 ans