

## Vitre "dépolie" pour Terra-12



Cette **vitre** permet de modifier la diffusion de la lumière de votre **spot encastré de sol Terra 12**:

- Dimensions (diam x ep): 125 x 8 mm.
- Matière: verre.

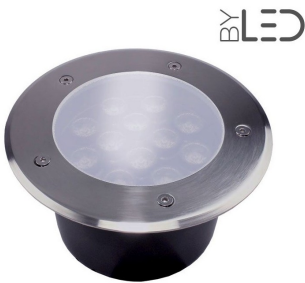
Garantie : 2 ans.

---

### Informations complémentaires :

Cette vitre "dépolie" permet de modifier l'émission de lumière de votre spot encastré de sol Terra-12 afin de rendre son flux lumineux plus diffus.

La diffusion de lumière sera idéale pour baliser une terrasse, un chemin, ...



## CARACTÉRISTIQUES :

Hauteur de ruban (en mm)	8 mm
Diamètre (en mm)	125 mm
Matière / Finition	Verre
Garantie	2 ans