

Réglette LED interconnectable 150cm - Compatible détecteur - 45W - 3CCT - 135 lm/W - IP65 - IK08 - PROOF LINK V2



45 W



IP65



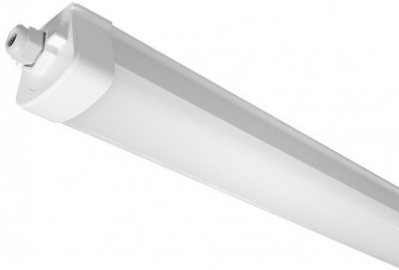
120°



Non dimmable



Classe D



Réglette LED interconnectable 150cm compatible détecteur de mouvement

45W | 3CCT | 135lm/W | 230V | Garantie 5 ans.

- Réglette compatible avec le détecteur de mouvement haute fréquence PRF-V2-HF ;
- Raccordement électrique sans outils grâce à un bornier rapide à double entrée ;
- Conception étanche IP65 et résistante aux impacts IK08.

Cette réglette 150cm 3CCT vous permet de sélectionner la température de couleur souhaitée grâce à un bouton de réglage. Vous pouvez la brancher à un détecteur de mouvement (en option) afin de rendre votre installation autonome.

Ce format de réglette étanche LED ne correspond pas à votre projet ? Cliquez ici pour découvrir notre gamme complète de réglettes LED.

Garantie : 5 ans.

Informations complémentaires :

Réglette LED connectable au détecteur de mouvement HF - L'éclairage autonome

Avec 135lm/W, cette réglette LED étanche de 150 cm de nouvelle génération est conçue pour offrir un éclairage puissant et économe. **Branchez très facilement vos réglettes 45W** grâce à des borniers rapides sans outil, situés à chaque extrémité. Il suffit de dévisser manuellement d'un quart de tour l'embout d'extrémité pour accéder au bornier. Pour effectuer le raccordement, vous devez appuyer sur la languette du connecteur, insérer les fils dénudés en face, puis relâcher la languette pour sécuriser la connexion. Veillez à ce que le joint étanche présent sur la réglette ne s'enlève pas.

De plus, chaque produit est livré avec deux clips de fixation, que vous pouvez positionner librement sur toute la longueur de la réglette. Cela vous permettra de gagner un temps précieux lors du remplacement d'une ancienne réglette, puisqu'il ne sera plus nécessaire de percer à nouveau.

Jusqu'à 22 réglettes de 45W peuvent être chaînées (puissance totale maximale de 1000W lorsqu'il n'y a pas de détecteur) grâce aux borniers tripolaires placés de part et d'autre de chaque réglette. Si une extrémité n'est pas utilisée, remplacez simplement le presse-étoupe par le bouchon fourni pour garantir l'étanchéité du système. Si vous souhaitez faire une ligne continue en collant les réglettes entre elles, optez pour une **jonction étanche**



!

Grâce à sa **compatibilité avec un détecteur de mouvement** haute fréquence (en option), cette réglette devient un véritable atout pour **automatiser l'allumage** de votre installation. Optez pour le **détecteur de mouvement haute fréquence** ! Veillez à retirer le jumper lors du branchement avec le détecteur.

Le raccord de la réglette à la terre n'est pas nécessaire pour ce produit de **classe II**. Vous trouverez 3 pôles sur le bornier : phase, neutre et un câble de connexion au détecteur de mouvement. Cette caractéristique permet, lors du montage des réglettes en série, de **garantir la transmission du signal** de détection entre chaque réglette. Le détecteur de mouvement haute fréquence optionnel permet d'allumer plusieurs réglettes jusqu'à une puissance totale de 400 watts. Il détecte les mouvements dans un rayon de 13 mètres.

Cette réglette existe aussi avec comme troisième pôle le fil de terre à la place du câble de connexion au détecteur de mouvement, [retrouvez là ici](#) !

Une lumière polyvalente : 3 couleurs dans une même réglette LED étanche !

Cette réglette LED tri-proof intègre la **technologie 3CCT**, vous permettant de régler facilement la température de couleur à l'aide d'un bouton situé à l'intérieur. Une fois installée, il vous suffit d'ajuster le bouton 3CCT pour modifier la température d'éclairage selon vos préférences.

Les trois températures de couleur disponibles sont :

- **3000 K** : blanc chaud pour une ambiance chaleureuse, dans une cave à vin par exemple
- **4000 K** : blanc jour pour un éclairage équilibré comme dans un couloir, un parking ou un garage
- **6500 K** : blanc pur pour une lumière éclatante tel que dans un atelier ou au dessus d'un plan de travail

Les réglettes LED interconnectables se distinguent en étant **35% plus lumineuses** que celles du marché et vous offrent près de **6200 lumens** pour 45 watts consommés. Elles permettent de **réduire la consommation d'énergie** tout en limitant les frais de maintenance. Oubliez les anciens tubes néon, coûteux et peu performants : ces nouvelles réglettes constituent une alternative moderne et bien plus efficace.

Réglette LED IP65 et IK08 : robustesse et fiabilité

Grâce à leur **indice de protection IP65**, les réglettes LED sont totalement **étanches à l'eau** et à la poussière, ce qui les rend parfaitement adaptées aux environnements humides ou exposés, sans risque de défaillance. Aussi appelées « Park LED » ou « Batten », ces réglettes figurent parmi les plus robustes du marché. Leur **certification IK08** leur confère une excellente résistance aux chocs, avec une capacité anti-vandale jusqu'à 5 joules. Elles sont donc idéales pour les lieux publics comme les parkings par exemple.

Avec une **durée de vie estimée à 50 000 heures**, soit environ 10 ans d'utilisation normale, la réglette interconnectable Proof Link V2 garantit un éclairage fiable et pérenne, que ce soit pour des applications résidentielles, tertiaires ou industrielles. Parfaitement adaptées aux entrepôts ou aux sites à grande hauteur, elles limitent les interventions de maintenance souvent complexes et coûteuses.

Contenu du colis :

- Une réglette LED 3CCT 45W
- 2 clips de fixation
- 2 visses
- 2 chevilles
- 1 bouchon de finition

Vous retrouverez une instruction d'installation avec votre produit et dans l'onglet "téléchargement" de cette page.

CARACTÉRISTIQUES :

Puissance (en Watts)	45 W
Tension	230V AC
Indice de Protection	IP65
Angle de diffusion (en degré)	120°
Dimmable (variation de la lumière)	Non dimmable
Remplacement de la source lumineuse	non
Classe énergétique 2023	D
Flux lumineux (lumens) - Blanc	6215 lm
Température de couleur - Blanc pur	6500 K
Température de couleur - Blanc jour	4000 K
Température de couleur - Blanc chaud	3000 K
Indice de rendu des couleurs (IRC)	84
Longueur (en mm)	1500 mm
Largeur (en mm)	65 mm
Hauteur (en mm)	60 mm
Classe électrique	II
Conformité	CE
Organisme de collecte et de recyclage	Ecosystem
Durée de vie (en heures)	50000 h
Matière / Finition	PVC
Indice de protection IK	IK08
Température de fonctionnement	-20°C / +40°C
Type de fixation	Clips de fixation, vis et chevilles (fournis)
Garantie	5 ans