

Connecteur 8en1 pour ruban LED mono IP20 8mm sans soudure "ClipX"



IP20

Connecteur multifonction 8en1 pour ruban LED IP20 monocolore sans soudure.

Compatible avec les rubans LED normaux ou COB de 8mm de large.

Les plus produit :

- Créez des jonctions lumineuses sans soudure pour vos rubans LED ;
- Créez un départ d'alimentation pour vos rubans LED, sans soudure ;
- Découvrez 8 possibilités réunies dans 1 seul produit pratique.

Ce connecteur multifonction pour ruban LED existe également pour ruban LED de **5mm de large** et pour ruban LED de **10mm de large**. Trouvez le connecteur adapté à vos besoins dans notre gamme complète de connecteurs pour rubans LED [en cliquant ici](#).

Garantie : 2 ans.

Informations complémentaires :

Plus besoin de soudure pour raccorder vos rubans LED mono IP20 !

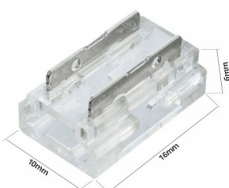
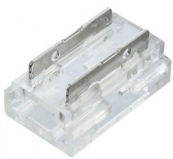
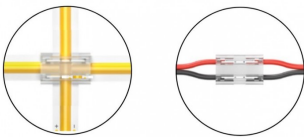
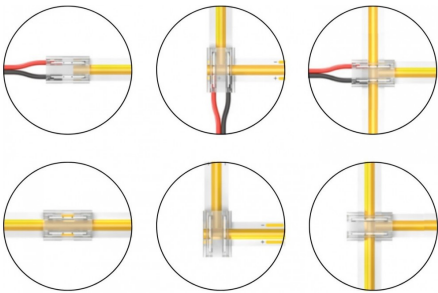
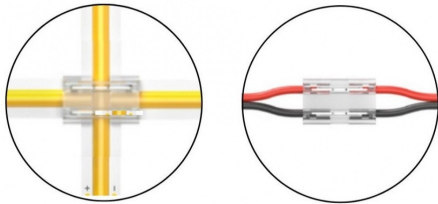
Ce connecteur LED fait parti de la gamme des connecteurs "ClipX" qui permettent une connexion rapide et invisible pour simplifier tous vos projets d'éclairage. Sa largeur totale de 10mm lui permet de s'intégrer facilement dans certains [profilés pour rubans LED](#).

Attention : Cette jonction n'est pas compatible avec le ruban LED suivant : [Ruban LED 13W/m - IP20 - Blanc - 420 LED/m - 2216+ - 24V](#)

Ce connecteur permet 8 schémas possibles :

- Jonction droite reliée à des câbles jusqu'à 20AWG (0.5mm²) ;
- Jonction en L reliée à des câbles jusqu'à 20AWG (0.5mm²) ;
- Jonction en T reliée à des câbles jusqu'à 20AWG (0.5mm²) ;
- Jonction droite entre 2 rubans LED ;
- Jonction en L entre 2 rubans LED ;
- Jonction en T entre 2 rubans LED ;
- Jonction en X entre 3 rubans LED ;
- Jonction entre câbles jusqu'à 20AWG (0.5mm²).

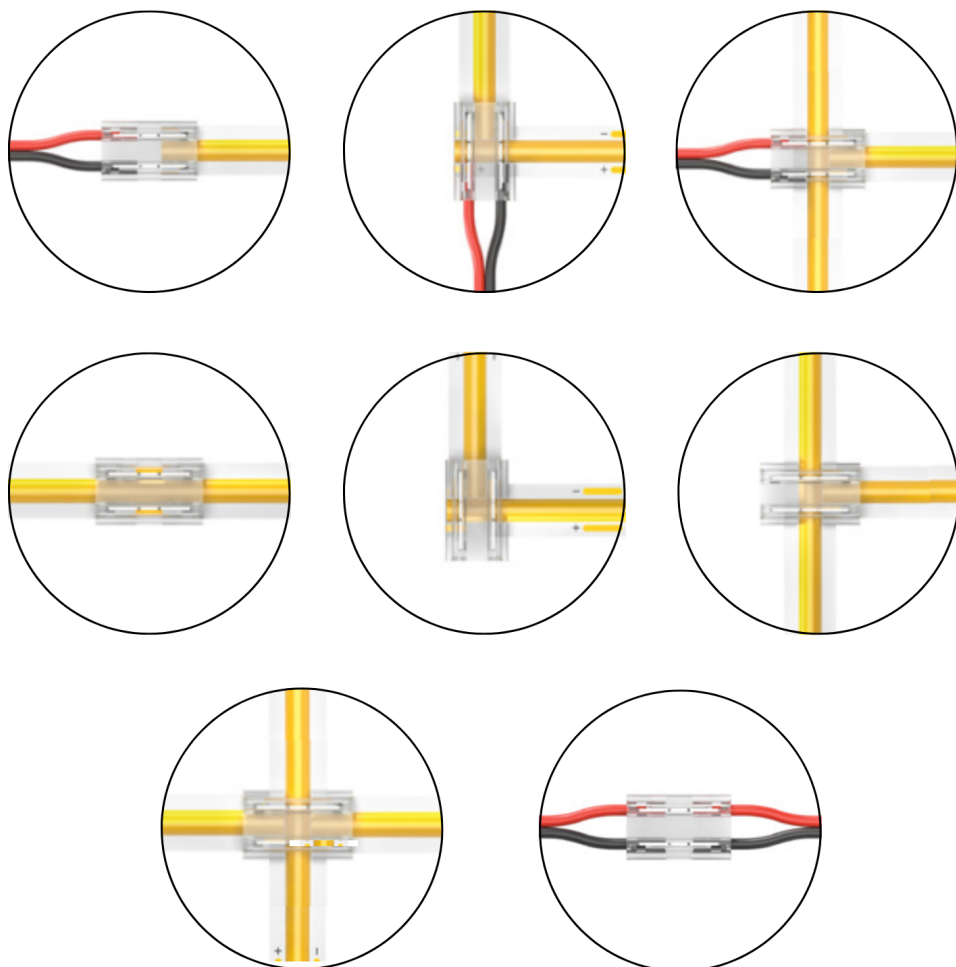
Le conseil BYLED : Pour les jonctions en T et en X, le ruban principal, qui traverse le connecteur perpendiculairement aux deux dents métalliques, doit impérativement passer entièrement à travers le connecteur, sans être sectionné, afin d'assurer son allumage complet. Veillez à ce que les dents métalliques du connecteur 8en1 soient alignées avec les pistes de cuivre du



ruban LED avant de les pincer.

Pour une connexion avec des câbles, veillez à insérer les câbles dans le connecteur sans les dénuder afin d'assurer une meilleure tenue et une connexion plus fiable.

Schéma des jonctions :



Jonction de vos rubans LED avec le connecteur 8en1

1. Insérez les rubans LED ou câbles dans les ouvertures prévues du connecteur ;
2. Assurez-vous que les pistes de cuivre du ruban LED soient placées en dessous des dents en aluminium du connecteur ;
3. Veillez à ce que les polarités de vos rubans LED coïncident ;
4. Pincez les dents de métal présentes sur le connecteur à l'aide d'une pince ;
5. La connexion est désormais établie.

Note :

Ce connecteur accepte **3A** et ne doit pas dépasser **36W en 12V** et **72W en 24V**.

Pour des longueurs plus importantes, nous proposons des prestations de soudure sur mesure.

Contactez-nous directement au 04 92 13 64 78.

CARACTÉRISTIQUES :

Indice de Protection	IP20
Puissance max	3A
Largeur de ruban (en mm)	8 mm
Largeur de ruban maximum (en mm)	8
Hauteur de ruban maximum (en mm)	2
Longueur (en mm)	16 mm
Largeur (en mm)	10 mm
Hauteur (en mm)	6 mm
Conformité	CE
Organisme de collecte et de recyclage	Ecosystem
Pour couleurs de ruban	1 couleur (monochrome)
Densité maximale de LED/mètre	840
Garantie	2 ans