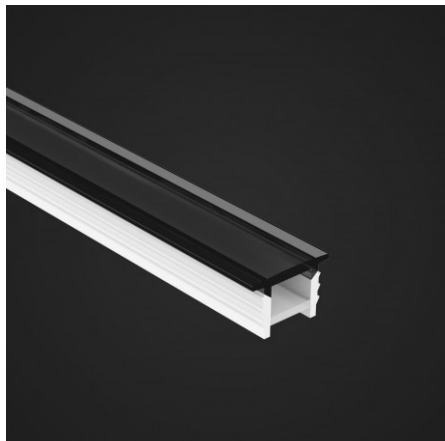


Diffuseur néon flex en T pour ruban LED Noir - 10 à 11mm - Direct - D1010T - à la coupe



IP20

Diffuseur néon flex en silicone à encastrer pour ruban LED pour encastrement de 10 à 11 mm de large et 10 mm (minimum) de profondeur.

À la coupe | IP20 : utilisation en intérieur | Dimensions : 10x10mm

- Ce diffuseur néon flex encastrable s'intègre aisément à votre mobilier, que ça soit à plat ou courbé ;
- Son design fumé moderne assure une diffusion homogène de la lumière ;
- Il est compatible avec un ruban LED IP20 de largeur maximale de 8mm.

Grâce à sa flexibilité verticale, il se prête parfaitement à diverses applications décoratives, comme les arches intérieures, les bornes d'accueil, les panneaux en tasseaux ou encore des panneaux acoustiques, apportant une touche de modernité.

Attention : Ce diffuseur néon flex est vendu au mètre. Découpe de 50 mètres maximum.

1 unité dans le panier = 1 mètre de diffuseur néon flex
Plusieurs unités dans le panier = plusieurs mètres de néon flex en un seul morceau

Garantie : 5 ans.

Informations complémentaires :

Diffuseur néon flex encastrable pour une finition élégante

À la différence du tube néon flex, qui nécessite d'insérer le ruban LED dans la gaine flexible, le **diffuseur néon flex D1010** se fixe directement sur le ruban, rendant l'installation plus simple et rapide.

Grâce à ses rebords en relief, il reste solidement en place. Il suffit de réaliser une **rainure de 11mm de large** dans votre support, d'y encastrer le néon flex, et sa forme en **T** recouvrira les bords. Cette conception permet de dissimuler les petites imperfections de découpe et d'assurer une finition nette et esthétique.

Une lumière au style néon avec le D1010

Ce diffuseur néon flex présente une **surface fumée** qui garantit une diffusion homogène de la lumière. Son design fumé est parfait pour être encastré sur un fond noir, créant ainsi une atmosphère tamisée et subtile, sans effet point de LED. La lumière est projetée vers le haut, assurant un rendu optimal.

Quels rubans LED choisir pour votre diffuseur néon flex ?

Pour un résultat optimal, choisissez un **rubans LED IP20** compatible avec le modèle **D1010 fumé**, d'une largeur maximale de **8mm**.

Vous pouvez opter pour différents types de rubans LED selon vos préférences :

- **Un ruban LED monocolore** pour une lumière colorée
- **Un ruban LED multicolore** pour choisir parmi une panoplie de lumière blanche ou colorée
- **Un ruban LED Blanc** pour un rendu classique
- **Un ruban LED digital** pour une lumière dynamique

À noter : si vous utilisez un **ruban zigzag** vous aurez la possibilité de créer des courbes horizontales.

Idées d'utilisation du diffuseur néon flex

Avec sa **flexibilité 3D**, ce diffuseur peut créer des courbes sur un support à plat, en convexe ou concave. Il s'adapte donc à tous les projets d'éclairages intégrés.

Quelques applications possibles :

- **Mise en valeur architecturale** : éclairage de plafonds, murs ou corniches.
- **Éclairage intégré au mobilier** : sous des étagères, dans un dressing ou le long d'un comptoir.
- **Balisage lumineux** : installation le long d'escaliers, couloirs ou sols.
- **Scénographie et événements** : vitrines, stands, installations artistiques

Comme tout produit vendu sur mesure, et conformément à nos Conditions Générales de Vente, ce produit vendu à la coupe n'est ni repris, ni échangé.

CARACTÉRISTIQUES :

Indice de Protection	IP20
Largeur de ruban maximum (en mm)	8
Hauteur de ruban maximum (en mm)	2
Largeur (en mm)	10 mm
Hauteur (en mm)	10 mm
Poids net (en kg)	0.120 kg
Conformité	CE
Profondeur d'encastrement	10 mm
Angle de détection (en degré)	120°
Largeur d'encastrement	de 10 à 11mm
Garantie	5 ans