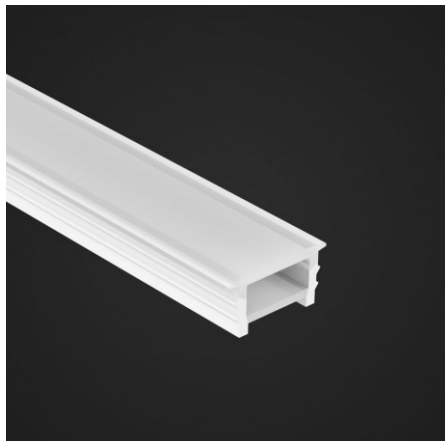


Diffuseur néon flex en T pour ruban LED - 15 à 17mm - Direct - D1610T - à la coupe



IP20

Diffuseur néon flex en silicone à encastrer pour ruban LED pour encastrement de 15 à 17 mm de large et 10 mm (minimum) de profondeur.

À la coupe | IP20 : utilisation en intérieur | Dimensions : 16x10mm

- Diffuseur néon flex encastrable, à installer de façon plane ou arrondies dans vos mobiliers ;
- Le look moderne de ce diffuseur givré assure une diffusion uniforme de la lumière ;
- Compatible avec un ruban LED IP20, mesurant jusqu'à 12mm de large.

Ce diffuseur néon flex s'encastrera dans toutes vos surfaces et saura mettre en valeur toutes vos réalisations grâce à son côté décoratif. Avec sa flexibilité 3D, il s'intégrera parfaitement dans vos arches d'intérieur, bornes d'accueil, panneaux en tasseau ou encore des panneaux acoustiques.

Attention : Ce diffuseur est vendu au mètre. Découpe de 50 mètres maximum.

1 unité dans le panier = 1 mètre de néon flex

Plusieurs unités dans le panier = plusieurs mètres de diffuseur néon flex en un seul morceau

Garantie : 5 ans.



Informations complémentaires :

Un diffuseur néon flex à encastrer avec une finition parfaite

Contrairement au **tube néon flex**, qui nécessite d'insérer le ruban LED à l'intérieur de la gaine, le **diffuseur néon flex** se pose directement sur le ruban LED, rendant l'installation plus simple et rapide.

Grâce à ses **rebords en relief** sur chaque côté, il reste fermement en place une fois installé. Il suffit de réaliser une **rainure de 17mm de large** dans votre support, puis d'y encastrer le néon flex. Son diffuseur en forme de **T** recouvre les bords et masque les éventuelles imperfections de découpe, garantissant ainsi une finition propre et soignée.

Intégrez un ruban LED pour obtenir une lumière moderne de type néon

Ce néon flex à poser possède une surface **givrée** qui sublime la diffusion lumineuse de votre ruban LED de façon homogène. De plus, ce diffuseur néon flex D1610 élimine l'effet point de LED des rubans pour obtenir un rendu

visuel de type "Néon".

Grâce à son design, la lumière de votre bandeau LED se diffuse directement vers le haut, préservant ainsi une luminosité optimale. Avec son double diffuseur, ce néon flex réduira considérablement l'éblouissement lumineux de votre ruban, vous procurant ainsi un éclairage agréable.

Les rubans LED adaptés au diffuseur néon flex

Avant d'encaster votre diffuseur néon flex, il vous faut choisir un ruban LED avec des dimensions adéquates capables de pouvoir se glisser sous le diffuseur. Pour se faire, vous aurez besoin d'un **ruban LED IP20** mesurant jusqu'à 12mm de large.

Parmi toutes les possibilités que nous proposons, vous pourrez choisir vos rubans LED dans différents coloris de lumière vous laissant ainsi le choix de personnaliser votre décoration.

Découvrez notre sélection de **rubans LED IP20** afin de réaliser tous vos projets :

- **Un ruban LED monocolore** pour une lumière colorée
- **Un ruban LED multicolore** pour choisir parmi une panoplie de lumière blanche ou colorée
- **Un ruban LED Blanc** pour un rendu classique
- **Un ruban LED digital** pour une lumière dynamique

À noter : si vous utilisez un **ruban zigzag** vous aurez la possibilité de créer des courbes horizontales.

Idées d'utilisation du diffuseur néon flex

En plus de sa forme "direct", ce néon possède une flexibilité 3D, c'est-à-dire qu'il peut réaliser des formes circulaires sur un support à plat, en convexe ou concave.

Voici quelques exemples d'utilisations :

- **Mise en valeur architecturale** : lignes lumineuses au plafond, dans les murs ou sous les corniches.
- **Éclairage intégré au mobilier** : sous les étagères, dans un dressing ou sous un comptoir.
- **Balisage lumineux** : le long d'un escalier, d'un couloir ou dans le sol.
- **Scénographie et événements** : vitrines, stands, installations artistiques.

Comme tout produit vendu sur mesure, et conformément à nos Conditions Générales de Vente, ce produit vendu à la coupe n'est ni repris, ni échangé.

CARACTÉRISTIQUES :

Indice de Protection	IP20
Largeur de ruban maximum (en mm)	12
Hauteur de ruban maximum (en mm)	2
Largeur (en mm)	16 mm
Hauteur (en mm)	10 mm
Taille d'encastrement	de 15 à 17 mm
Poids net (en kg)	0.120 kg
Conformité	CE
Largeur d'encastrement	de 15 à 17mm
Garantie	5 ans