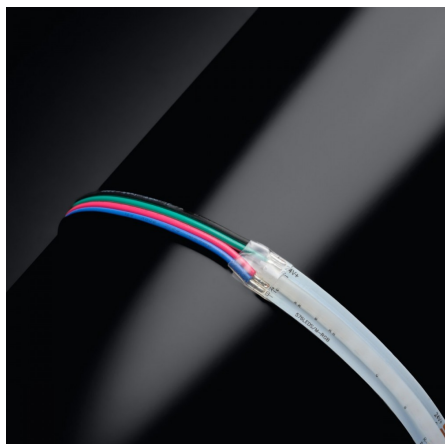
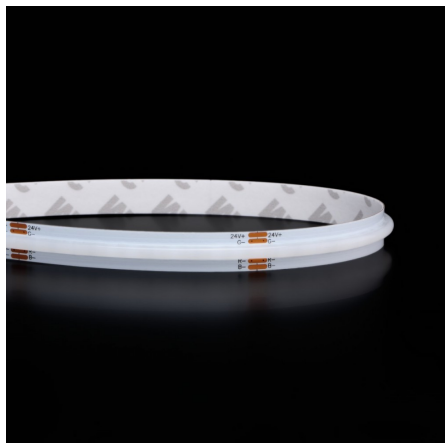
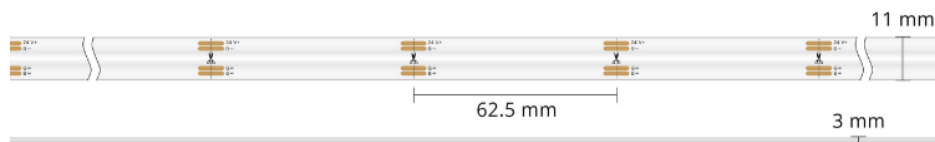


Ruban LED COB RGB multicolore - 14W/m - IP65G - 576 LED/m - à la coupe - 24V



14 W **IP65** **120°** **Dimmable**



Ruban LED COB RGB - 14W/m.

Disponible à la coupe - IP65G : utilisation en intérieur et extérieur abrité - 576 LED/m - 24V.

- Une infinité de couleurs réglables ;
- Une intensité lumineuse sur 10 mètres avec un seul départ d'alimentation ;
- Réduction de l'effet point de LED grâce à la technologie COB (576LED/m).

Afin de pouvoir choisir la couleur du ruban LED et d'ajuster l'intensité lumineuse, il faudra ajouter à l'installation [un contrôleur](#) et [une télécommande](#) (non fournis).

Attention : Ce ruban LED est vendu au mètre et sans câblage. Découpe de 50 mètres maximum.

1 unité dans le panier = 1 mètre de ruban LED

Plusieurs unités dans le panier = plusieurs mètres de ruban LED en un seul morceau

Garantie : 5 ans.

Informations complémentaires :

Créez une ambiance festive là où vous le souhaitez grâce au ruban LED COB RGB "IP65G" !

Soyez confiant avec le ruban LED COB RGB de BYLED et osez colorer vos pièces humides comme la cuisine ou la salle de bain. Grâce à un indice de protection IP65, ce modèle est protégé contre les projections d'eau. De plus, il intègre une nouvelle technologie "G" qui signifie que le ruban LED est recouvert d'un revêtement en gel invisible. Cette innovation permet aux LED d'être mieux protégées que sur un ruban IP65 classique. Grâce à ce nouveau procédé, vous pouvez raccorder votre ruban IP65G directement et facilement à un connecteur pour ruban IP20.

Le ruban IP65G est idéal pour vos projets d'intérieurs ou pour illuminer votre terrasse, votre véranda, une pergola ou même votre cuisine extérieure. Il résiste à tous types d'environnements intérieurs ou extérieurs tant que le

ruban est abrité. Il permet d'ajouter une lumière esthétique et fonctionnelle, sans souci de maintenance ou de détérioration rapide.

Le conseil BYLED : Pour ceux à la recherche de modernité, optez pour **un contrôleur wifi** qui vous permettra d'ajuster les réglages de votre ruban depuis une application mobile (Tuya ou Smart Life).

Un éclairage linéaire esthétique grâce à la technologie "Chip-On-Board"

La nouvelle technologie COB (Chip-On-Board) d'assemblage des LED est la plus récente sur le marché aujourd'hui. La toute petite taille des puces LED leur permet d'être plus nombreuses au mètre, ce qui réduit l'effet point de LED et offre une source lumineuse fluide, en comparaison avec les rubans LED traditionnels. Optez pour ces nouvelles technologies lumineuses et épatez votre entourage !

Pour maximiser la durée de vie de votre ruban LED, vous pouvez l'intégrer dans un **profilé en aluminium** qui favorisera la dissipation de la chaleur. Le profilé sera fourni avec un diffuseur au choix qui vous permettra de créer des effets de lumières (fumé, plus doux, transparent...).

Comment brancher un ruban LED ?

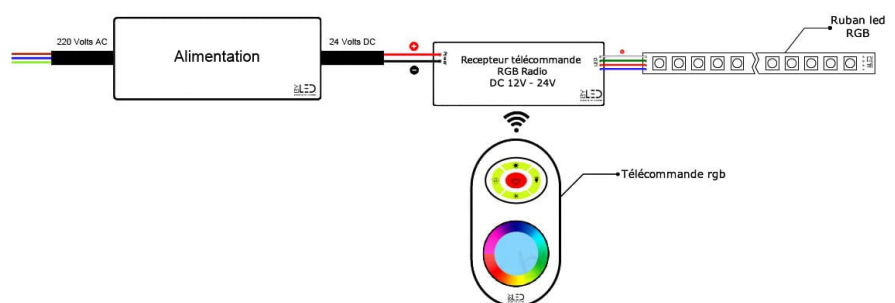
Chaque ruban LED est équipé d'un puissant adhésif (3M©) afin de le faire adhérer parfaitement sur une surface plate de type profilé LED. Ce ruban est découpable sur les repères de coupe, tous les 6.2cm et est fourni sans câblage.

Ce ruban LED fonctionne à l'aide d'une alimentation 24V (non fournie). Découvrez nos alimentations 24V en **cliquant ici**. Cette alimentation se choisira en fonction de la puissance et de la taille du ruban LED que vous choisirez d'installer. Pour vous aider à choisir celle-ci, nous avons mis en place l'outil "**Ajouter l'alimentation dont vous avez besoin...**" en dessous du bouton "Ajoutez au panier

La **roulette Tooly** permet le montage rapide, facile et sans abîmer le ruban LED dans les profilés sur toute la surface.

Branchement d'un ruban LED RGB (Rouge, Vert, Bleu) avec **contrôle par télécommande radio**:

Ce kit télécommande vous permet de créer des ambiances lumineuses en mélangeant les 3 couleurs (Rouge, Vert et Bleu) de vos rubans LED RGB.



Découvrez d'autres schémas & aides au branchement des rubans LED en cliquant ici.

Découvrez comment appairer un contrôleur et une télécommande avec un ruban LED RGB

Comme tout produit vendu sur mesure, et conformément à nos Conditions Générales de Vente, ce produit vendu à la coupe n'est ni repris, ni échangé.

MODÈLES DISPONIBLES :

Options

Température de couleur: RGB, Nombre de LED/mètre: 576 LED/m,
Indice de Protection: IP65, Puissance (en Watts/mètre): 14 W/m

Référence

STM-COB-576-65G-24V-RGB

CARACTÉRISTIQUES :

Puissance (en Watts)	14 W/m
Tension	24V DC
Indice de Protection	IP65
Angle de diffusion (en degré)	120°
Dimmable (variation de la lumière)	Dimmable
Type de LED	COB
Remplacement de la source lumineuse	non
Flux lumineux (lumens/mètre) - RGB	553
Hauteur de ruban (en mm)	3 mm
Largeur de ruban (en mm)	11 mm
Nombre de LED / mètre	576
Classe électrique	III
Conformité	CE
Organisme de collecte et de recyclage	Ecosystem
Durée de vie (en heures)	50000 h
Découpable tous les (en cm)	6,2 cm
Type de fixation	Adhésif double face
Pour couleurs de ruban	3 couleurs (RGB)
Densité maximale de LED/mètre	576
Garantie	5 ans