

Réglette LED interconnectable 120cm - 36W - 3CCT - 135 lm/W - IP65 - IK08 - PROOF V2



36 W



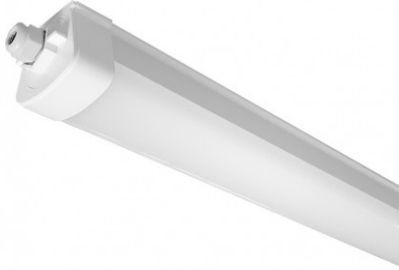
IP65



120°



Non dimmable



Réglette LED interconnectable 120cm de nouvelle génération | 36W | 3CCT | 135lm/W | 230V | Garantie 5 ans.

Luminosité augmentée de 35% par rapport aux réglettes standard !

Les plus produit :

- **Raccordement électrique facilité sans outils** grâce à un bornier rapide à double entrée ;
- **Conception étanche IP65** et résistante aux impacts IK08 ;
- **Offre une luminosité de 135 lm/W**, soit 35% plus élevée que celle des concurrents.

Cette réglette 120cm 3CCT vous permet de sélectionner la température de couleur souhaitée grâce à un bouton de réglage. Optez pour du blanc chaud pour une ambiance chaleureuse, du blanc jour pour un éclairage équilibré, ou du blanc pur pour une lumière éclatante.

Ce format de réglette étanche LED ne correspond pas à votre projet ? [Cliquez ici pour découvrir notre gamme complète de réglettes LED.](#)

Garantie : 5 ans.



Informations complémentaires :

Simplifiez-vous l'installation avec les réglettes LED BYLED, facile à installer !

Ces réglettes LED étanches de 120cm se branchent très facilement grâce à des borniers à utilisation **rapide et sans outils**, situés aux deux extrémités. Il vous suffit de dévisser à la main d'un quart de tour l'embout situé à l'extrémité de la réglette pour accéder au bornier. Pour connecter la réglette BYLED, appuyez sur la languette du connecteur, insérez les câbles dénudés en face, puis relâchez la languette pour sécuriser le branchement.

Vous pouvez **chaîner jusqu'à 27 réglettes de 36W** (puissance totale maximale de 1000W) grâce aux borniers à trois pôles (entrée/sortie) présents à chaque extrémité. Si l'une des extrémités n'est pas utilisée, remplacez le presse-étoupe par le bouchon fourni pour maintenir l'étanchéité.

Cette nouvelle génération de réglettes LED permet de positionner les clips de fixation n'importe où le long du luminaire, facilitant l'installation même si votre plafond ou mur est déjà percé. Les **clips coulissants** ajustent parfaitement la réglette lumineuse à son support, qu'il soit étroit ou espacé.

Bien que le raccord de la réglette à la terre ne soit pas nécessaire pour ce produit de classe II, les borniers à chaque extrémité sont équipés de 3 pôles : phase, neutre et terre. Cette caractéristique permet, lors du montage



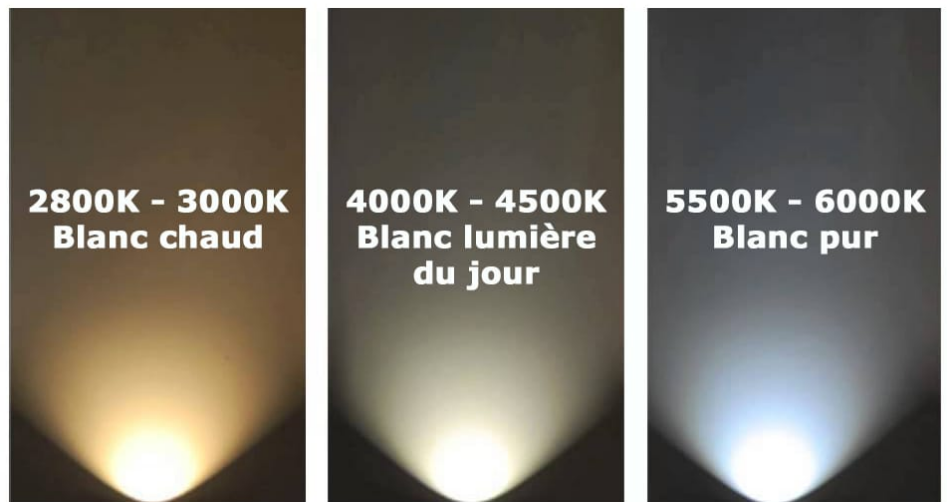
des réglettes en série, de garantir la disponibilité de la terre (en cas de besoin de branchement d'autres appareils de classe I), tout au long du circuit.

Une lumière polyvalente : 3 couleurs dans une même réglette LED étanche de 135 lumens par Watts !

Cette réglette LED tri-proof intègre la **technologie 3CCT**, vous permettant de régler facilement la température de couleur à l'aide d'un bouton situé à l'intérieur. Une fois installée, il vous suffit d'ajuster le bouton 3CCT pour modifier la température d'éclairage selon vos préférences. Un réel atout pour **économiser du temps et de l'argent !**

Aujourd'hui, la technologie LED a énormément évolué, et les réglettes BYLED se distinguent en étant **35% plus lumineuses que celles de la concurrence**. Alors que les réglettes LED des autres marques éclairent environ 3600 lumens pour une consommation de 36 Watts, les réglettes BYLED vous offrent près de 4900 lumens pour la même puissance !

Le blanc chaud (3000K) est idéal pour l'éclairage d'une cave à vin, le blanc jour (4000K) est parfait pour les couloirs et les entrées des bâtiments communs, alors que le blanc pur (6500K) procure un éclairage précis, excellent pour un plan de travail ou un atelier.



Si vous êtes à la recherche d'une réglette LED étanche qui s'allume automatiquement par détection de mouvement, [nos réglettes SLEEK](#) sont disponibles dans divers formats.

La réglette LED BYLED : Une remplaçante idéale à vos néons d'ancienne génération.

Les réglettes LED de 36W de nouvelle génération représentent **une solution fiable et économique**, réduisant à la fois votre consommation d'énergie et vos coûts de maintenance. Finies les anciens tubes néons, coûteux et peu durables !

Avec une **durée de vie de 50 000 heures**, soit environ 10 ans d'utilisation normale, la réglette BYLED Proof V2 garantit un éclairage durable dans divers environnements, que ce soit pour l'habitat ou l'industrie. Parfaites pour les entrepôts qui exigent un éclairage solide, ces nouvelles réglettes LED évitent les remplacements fréquents, souvent compliqués par leur hauteur d'installation nécessitant l'utilisation de nacelles, avec les coûts de temps et de matériel qui en découlent. De plus, les réglettes LED BYLED supportent minimum 25 000 cycles d'allumage/extinction, ce qui augmente

encore leur longévité.

Avec un **indice de protection IP65**, nos réglottes LED sont étanches et résistent efficacement à l'eau et à la poussière. Elles peuvent être installées en toute sécurité dans des environnements humides sans risque de défaillance.

Connues sous le nom de "Park LED ou Batten", ces réglottes LED sont parmi les plus robustes du marché. Leur indice de protection IK08 leur permet de résister à des impacts significatifs, avec une capacité **anti-vandale** d'impact de 5 joules, les rendant idéales pour les lieux publics comme les parkings, les garages où elles peuvent subir des chocs.

CARACTÉRISTIQUES :

| | |
|---------------------------------------|---|
| Puissance (en Watts) | 36 W |
| Tension | 230V AC |
| Indice de Protection | IP65 |
| Angle de diffusion (en degré) | 120° |
| Dimmable (variation de la lumière) | Non dimmable |
| Remplacement de la source lumineuse | non |
| Flux lumineux (lumens) - Blanc | 4879 lm |
| Température de couleur - Blanc pur | 6500 K |
| Température de couleur - Blanc jour | 4000 K |
| Température de couleur - Blanc chaud | 3000 K |
| Indice de rendu des couleurs (IRC) | 86 |
| Longueur (en mm) | 1200 mm |
| Classe électrique | II |
| Conformité | CE |
| Organisme de collecte et de recyclage | Ecosystem |
| Durée de vie (en heures) | 50000 h |
| Matière / Finition | PVC |
| Indice de protection IK | IK08 |
| Température de fonctionnement | -20°C / +40°C |
| Type de fixation | Clips de fixation, vis et chevilles (fournis) |
| Garantie | 5 ans |