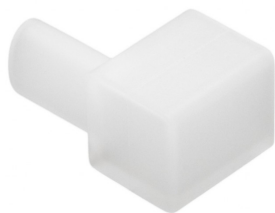


Embout troué coté ruban néon flex D0606

Embout de finition troué coté pour ruban néon flex D0606.

Compatible avec le profilé néon flex D0606.



- Pour une finition parfaite avec une sortie de câble coté ;
- Adaptés pour les néons flex D0606 ;
- Un embout par unité.

Garantie : 5 ans.

Informations complémentaires :

L'embout troué coté pour ruban néon flex D0606 sert à protéger et fixer l'extrémité du ruban néon.

La fixation et l'étanchéité des embouts avec les néons-flex se fera avec de la colle silicone.

Contenu du colis :

- Embout de finition.

En option :

Si vous avez besoin de plus d'accessoires, voici ceux disponibles avec le profilé néon flex D0606 : Voir en bas de page





Toutes vos solutions LED sont chez www.byled.fr

10ème Rue - 4ème Avenue - 06510 - Carros

Tél. : 04 92 13 64 78

E-mail : contact@byled.fr

Dernière mise-à-jour: 06 juin 2026