

## Balise murale LED d'extérieur à tête bombée - 7W - 230V - Anthracite - HAALÖ



7 W



IP65



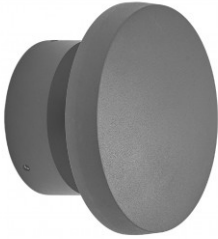
110°



Non dimmable



Classe F



**Balise murale d'extérieur LED 7W au design moderne.** Dimension : 15,8 x 10,8 cm - 230V - Indice de protection IP65 - Eclairage LED Bridgelux 7W - Garantie 5 ans.

- Création et design artistique ;
- Lumière chaleureuse blanc chaud (3000K) ;
- [Retrouvez l'ensemble de notre gamme Haalö en cliquant ici.](#)

Cette balise murale LED d'extérieur est un éclairage idéal pour améliorer l'esthétique de votre propriété. Cette balise s'adapte parfaitement aux façades d'immeubles, aux maisons, aux chemins, aux résidences ou aux hôtels.

Garantie : 5 ans.

### Informations complémentaires :

#### Balise murale d'extérieur LED : une conception innovante

**"Haalö" est une gamme de borne et d'applique LED au style et au design unique !**

Voici notre balise murale LED d'extérieur, conçue pour embellir votre espace extérieur, notamment, il est envisageable de les placer de chaque côté de la porte d'entrée pour une ambiance accueillante et chaleureuse, dans des chemins pour ajouter une touche de lumière ou bien dans votre jardin pour le mettre en valeur.

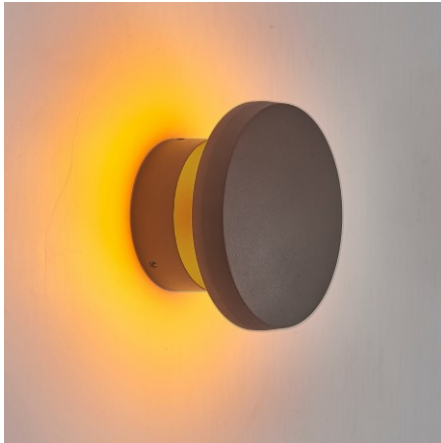
L'éclairage joue un rôle essentiel dans la mise en valeur de votre extérieur en ajoutant une dimension artistique à votre environnement. **Elles donneront un aspect luxueux à votre environnement le jour et le fera rayonner la nuit !**

**Choisir la balise LED blanc chaud**, c'est opter pour un éclairage à la fois chic et chaleureux, s'harmonisant avec tous les styles de décoration, qu'ils soient modernes ou traditionnels.

**Avec sa protection IP65**, la balise LED "Haalö" offre une résistance parfaite aux intempéries et se révèle également très robuste.

La balise LED Haalö, avec **ses 50 000 heures de durée de vie**, se révèle durable. Elle saura illuminer efficacement tous types de lieux, qu'ils soient résidentiels, hôteliers...

Faites de votre terrasse, balcon ou jardin un **endroit accueillant et sécurisé** grâce à notre balise murale LED d'extérieur !



Par ailleurs, il existe **3 teintes différentes** :

- **Noir** : L'élégance absolue pour un contraste fort sur des matériaux bruts (béton, brique) ;
- **Anthracite** : Une valeur sûre qui s'harmonise avec les menuiseries modernes et les tons neutres (gris, noir, blanc) ;
- **Corten** : Une teinte inspirée de l'acier oxydé, parfaite pour souligner la pierre naturelle ou le bois, apportant une chaleur authentique sans l'entretien de la rouille.

Découvrez également toute notre [gamme Haalö avec les bornes de jardin en 80 cm, 100 cm et 200 cm](#) et les [appliques murales](#).

#### **Contenu du colis :**

- Une balise murale LED 7W ;
- Vis de fixation.

#### **Comment installer votre balise murale LED de chez BYLED ?**

- Dévissez les 3 vis du cache de la partie basse ;
- Sortez le cache ;
- Réalisez le branchement (230V) ;
- Fixez seulement le cache sur le mur grâce aux vis incluses ;
- Emboitez la balise sur le cache en fixant avec les 3 vis enlevées précédemment.

## CARACTÉRISTIQUES :

Puissance (en Watts)	7 W
Tension	230V AC
Indice de Protection	IP65
Angle de diffusion (en degré)	110°
Dimmable (variation de la lumière)	Non dimmable
Remplacement de la source lumineuse	oui par un professionnel
Classe énergétique 2023	F
Flux lumineux (lumens) - Blanc chaud	512 lm
Température de couleur - Blanc chaud	3000 K
Indice de rendu des couleurs (IRC) - Blanc chaud	84
Longueur (en mm)	130 mm
Largeur (en mm)	130 mm
Hauteur (en mm)	80 mm
Poids net (en kg)	0.600 kg
Classe électrique	I
Conformité	CE
Organisme de collecte et de recyclage	Ecosystem
Durée de vie (en heures)	50000 h
Matière / Finition	Aluminium noir
Fabricant de la LED	Bridgelux (USA)
Remplacement du transformateur	oui par un professionnel
RAL	7016
Garantie	5 ans