

Jonction étanche câblée pour ruban LED RGB IP68 jusqu'à 13mm sans soudure "Hippo"



IP68

Ce connecteur permet de relier **deux rubans LED RGB IP68 sans soudure**.

Compatible avec les rubans LED RGB IP68 de 10mm à 13mm de large.

- Connection entre deux rubans LED RGB sans soudure ;
- Simple d'installation et d'utilisation ;
- Utilisation en extérieur ou en immersion.

Ce connecteur est spécialement conçu pour garantir une connexion fiable et étanche entre deux rubans LED RGB P68. Afin de garantir une étanchéité complète, il faudra utiliser du **silicone**. Les étapes d'installation sont détaillées plus bas sur cette page.

Garantie : 2 ans.

Informations complémentaires :

Une connexion étanche entre deux rubans LED RGB

Cette jonction permet de réaliser des raccords étanches entre deux **rubans LED IP68 RGB** dans des configurations spécifiques comme sur une terrasse, dans une piscine ou une fontaine. La longueur du câble est de 17 cm.

Compatible avec les **rubans LED RGB IP68 de 10 mm à 13 mm de large**.

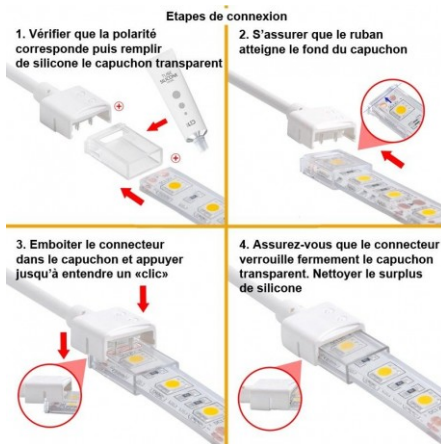
Non compatible avec les rubans LED COB, vous pouvez nous contacter **par téléphone** ou via le chat en bas à droite de l'écran pour une prestation de soudure sur mesure.

Comment installer ce connecteur avec un ruban LED RGBW

Voici les étapes à suivre pour l'installation de votre connecteur et vos rubans LED RGB :

1. Découpez vos rubans LED à la taille souhaitée ;
2. Tapisser généreusement la partie transparente du connecteur avec du silicone (disponible en [cliquant ici](#)) ;
3. Insérez directement vos rubans LED dans les parties transparentes du connecteur ;
4. Clipser les parties transparentes à l'intérieur de la partie blanche du connecteur ;
5. Nettoyez le surplus de silicone puis laissez sécher ;
6. Stabilisez le connecteur en le fixant correctement.

Note :



Chaque connecteur a une puissance maximale à ne pas dépasser. (Puissance maximale dans les caractéristiques du produit).

Calcul : Tension du ruban (12V ou 24V) x Intensité du connecteur (A) = Watts maximum.

Exemple : avec un connecteur 4A en 24V, vous pouvez raccorder jusqu'à 96W (soit 3 m de ruban LED 19,2W).

Pour des longueurs plus importantes, nous proposons des prestations de soudure sur mesure.

Contactez-nous directement au 04 92 13 64 78.

CARACTÉRISTIQUES :

Indice de Protection	IP68
Puissance max	4A
Hauteur de ruban (en mm)	4 mm
Largeur de ruban (en mm)	13 mm
Largeur de ruban maximum (en mm)	13
Hauteur de ruban maximum (en mm)	4
Pour couleurs de ruban	3 couleurs (RGB)
Densité maximale de LED/mètre	180
Garantie	2 ans