

Connecteur d'alimentation étanche pour ruban LED RGB IP68 de 12 mm à 15 mm de large "Hippo"

2577

**IP68**

Ce connecteur permet de relier **un ruban LED classiques RGB + Blanc IP68 vers une alimentation sans soudure.**

Compatible avec les rubans LED classiques RGB+Blanc IP68 de 12 mm à 15 mm de large.

- Connection entre un ruban LED classique RGBW et son alimentation ;
- Simple d'installation et d'utilisation ;
- Utilisation en extérieur ou en immersion.

Ce connecteur est spécialement conçu pour garantir une connexion fiable et étanche entre un ruban LED RGB + Blanc IP68 et une alimentation sans soudure. Afin de garantir une étanchéité complète, il faudra utiliser du **silicone**. Les étapes d'installation sont détaillées plus bas sur cette page.

Garantie : 2 ans.

Informations complémentaires :

Une connexion étanche entre un ruban LED RGB + Blanc et son alimentation

Cette jonction permet de réaliser des raccords étanches entre un **ruban LED classique IP68 RGB + Blanc** et son **alimentation** dans des configurations spécifiques comme sur une terrasse, dans une piscine ou une fontaine. La longueur du câble est de 17 cm.

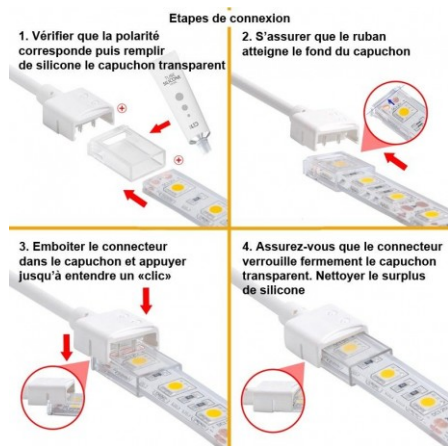
Compatible avec les **rubans LED classiques RGB+W IP68 de 12 mm à 15 mm de large.**

Non compatible avec les rubans LED COB, vous pouvez nous contacter **par téléphone** ou via le chat en bas à droite de l'écran pour une prestation de soudure sur mesure.

Comment installer ce connecteur avec un ruban LED RGBW IP68

Voici les étapes à suivre pour l'installation de votre connecteur avec votre ruban LED RGB et Blanc :

1. Découpez votre ruban LED à la taille souhaitée ;
2. Tapisser généreusement la partie transparente du connecteur avec du silicone (disponible en [cliquant ici](#)) ;
3. Insérez directement votre ruban LED dans la partie transparente du connecteur ;
4. Clipser la partie transparente à l'intérieur de la partie blanche du connecteur ;



5. Nettoyez le surplus de silicone puis laissez sécher ;
6. Stabilisez le connecteur en le fixant correctement.

Note :

Ce connecteur accepte **4A** et ne doit pas dépasser **48W en 12V** et **96W en 24V**.

Pour des longueurs plus importantes, nous proposons des prestations de soudure sur mesure.

Contactez-nous directement au 04 92 13 64 78.

CARACTÉRISTIQUES :

| | |
|----------------------------------|------------------------|
| Indice de Protection | IP68 |
| Puissance max | 4A |
| Hauteur de ruban (en mm) | 4 mm |
| Largeur de ruban (en mm) | 15 mm |
| Largeur de ruban maximum (en mm) | 15 |
| Hauteur de ruban maximum (en mm) | 4 |
| Pour couleurs de ruban | 4 couleurs (RGB+Blanc) |
| Densité maximale de LED/mètre | 180 |
| Garantie | 2 ans |