

# Connecteur d'alimentation étanche pour ruban LED RGB IP68 de 10 mm à 13 mm de large "Hippo"



## IP68

**Ce connecteur** permet de relier **un ruban LED classique RGB IP68 vers une alimentation sans soudure.**

Compatible avec les rubans LED classiques RGB IP68 de 10 mm à 13 mm de large.

- Connection entre un ruban LED classique RGB et son alimentation ;
- Simple d'installation et d'utilisation ;
- Utilisation en extérieur ou en immersion.

Ce connecteur est spécialement conçu pour garantir une connexion fiable et étanche entre un ruban LED classique RGB et une alimentation sans soudure. Afin de garantir une étanchéité complète, il faudra utiliser du **silicone**. Les étapes d'installation sont détaillées plus bas sur cette page.

Garantie : 2 ans.

## Informations complémentaires :

### Une connexion étanche entre un ruban LED classique RGB et son alimentation

Cette jonction permet de réaliser des raccords étanches entre un **ruban LED classique IP68 RGB** et son **alimentation** dans des configurations spécifiques comme sur une terrasse, dans une piscine ou une fontaine. La longueur du câble est de 17 cm.

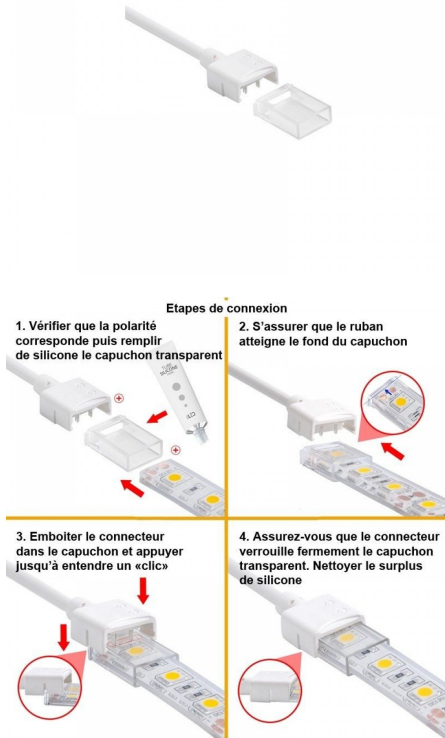
Compatible avec les **rubans LED classiques RGB IP68 de 10 mm à 13 mm de large.**

Non compatible avec les rubans LED COB, vous pouvez nous contacter **par téléphone** ou via le chat en bas à droite de l'écran pour une prestation de soudure sur mesure.

### Comment installer ce connecteur avec un ruban LED RGB IP68

Voici les étapes à suivre pour l'installation de votre connecteur avec votre ruban LED RGB :

1. Découpez votre ruban LED à la taille souhaitée ;
2. Tapisser généreusement la partie transparente du connecteur avec du silicone (disponible en [cliquant ici](#)) ;
3. Insérez directement votre ruban LED dans la partie transparente du connecteur ;
4. Clipser la partie transparente à l'intérieur de la partie blanche du connecteur ;



5. Nettoyez le surplus de silicone puis laissez sécher ;
6. Stabilisez le connecteur en le fixant correctement.

**Note :**

Ce connecteur accepte **4A** et ne doit pas dépasser **48W en 12V** et **96W en 24V**.

Pour des longueurs plus importantes, nous proposons des prestations de soudure sur mesure.

Contactez-nous directement au 04 92 13 64 78.

## CARACTÉRISTIQUES :

Indice de Protection	IP68
Puissance max	4A
Hauteur de ruban (en mm)	4 mm
Largeur de ruban (en mm)	13 mm
Largeur de ruban maximum (en mm)	13
Hauteur de ruban maximum (en mm)	4
Pour couleurs de ruban	3 couleurs (RGB)
Densité maximale de LED/mètre	180
Garantie	2 ans