

# Connecteur d'alimentation étanche pour ruban LED mono IP68 de 8 mm à 10 mm de large "Hippo"



IP68



Photo non contractuelle

**Ce connecteur** permet de relier **un ruban LED classique mono standard IP68 vers une alimentation sans soudure.**

Compatible avec les rubans LED classique mono classique IP68 de 8mm à 10mm de large.

- Connection entre un ruban LED classique mono et son alimentation ;
- Simple d'installation et d'utilisation ;
- Utilisation en extérieur ou en immersion.

Ce connecteur est spécialement conçu pour garantir une connexion fiable et étanche entre un ruban LED classique mono IP68 et une alimentation sans soudure. Afin de garantir une étanchéité complète, il faudra utiliser du **silicone**. Les étapes d'installation sont détaillées plus bas sur cette page. Attention, ce connecteur n'est pas compatible avec les rubans COB et COB performance (Sauf COB Free cut).

Garantie : 2 ans.

## Informations complémentaires :

### Une connexion étanche entre un ruban LED classique monocouleur et son alimentation

Cette jonction permet de réaliser des raccords étanches entre un **ruban LED classique IP68 mono** et son **alimentation** dans des configurations spécifiques comme sur une terrasse, dans une piscine ou une fontaine. La longueur du câble est de 17 cm.

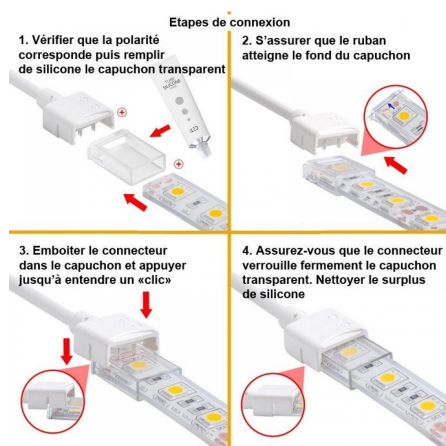
Compatible avec les **rubans LED classiques mono IP68 de 8 mm à 10 mm de large.**

Non compatible avec les rubans LED COB, à l'exception du modèle **COB LED IP68 Free Cut**. Pour tout autre modèle de ruban LED COB, vous pouvez nous contacter **par téléphone** ou via le chat en bas à droite de l'écran pour une prestation de soudure sur mesure.

### Comment installer ce connecteur avec un ruban LED mono IP68

Voici les étapes à suivre pour l'installation de votre connecteur avec votre ruban LED monocouleur :

1. Découpez le ruban LED à la longueur souhaitée, uniquement au niveau des zones de coupe prévues à cet effet ;
2. Appliquez généreusement du silicone d'étanchéité dans la partie transparente du connecteur destinée à recevoir le ruban LED



(disponible en [cliquant ici](#)) ;

3. Insérez le ruban LED dans cette partie préalablement remplie de silicone. Veillez à obstruer temporairement l'orifice supérieur afin de permettre une répartition homogène du silicone autour du ruban.
4. Appliquez également du silicone sur les picots de contact de la seconde partie du connecteur (celle recevant l'alimentation) ;
5. Emboîtez fermement les deux parties du connecteur jusqu'au clipsage complet ;
6. Nettoyez le surplus de silicone puis laissez sécher ;
7. Stabilisez le connecteur en le fixant correctement.

**Note :**

Ce connecteur accepte **4,5A** et ne doit pas dépasser **54W en 12V** et **108W en 24V**.

Pour des longueurs plus importantes, nous proposons des prestations de soudure sur mesure.

Contactez-nous directement au 04 92 13 64 78.

## CARACTÉRISTIQUES :

Indice de Protection	IP68
Puissance max	6A
Hauteur de ruban (en mm)	4 mm
Largeur de ruban (en mm)	10 mm
Pour couleurs de ruban	1 couleur (monochrome)
Densité maximale de LED/mètre	528
Garantie	2 ans