

## Connecteur d'alimentation pour ruban LED mono IP20 8mm sans soudure "Clipx"



IP20

**Ce connecteur permet de relier un ruban LED IP20 monocouleur de 8mm à son alimentation.**

Compatible avec les rubans LED normaux, COB ou COB Performance de 8mm de large.

Longueur de câble : 15cm.

Exemple d'utilisation : en intérieur à l'exception des endroits humides, dans un salon, une chambre, ...

Choisissez la version adéquate à votre ruban LED en fonction de sa largeur.

Vous êtes à la recherche d'une jonction étanche ? choisissez les connectiques "Hippo".

Découvrez tous nos connecteurs et nos jonctions pour ruban LED de la gamme "ClipX".

Garantie : 2 ans.



### Informations complémentaires :

#### Le connecteur d'alimentation "ClipX"

Ce produit permet de relier un morceau de ruban LED coupé à l'alimentation. Grâce à ses 15cm de câbles, vous aurez la possibilité de le manier plus facilement.

Ce connecteur d'alimentation "ClipX" IP20 est compatible avec les rubans LED monocouleur traditionnels ainsi qu'avec les rubans LED monocouleur COB.

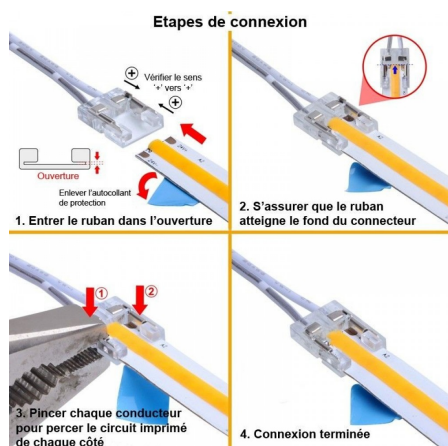
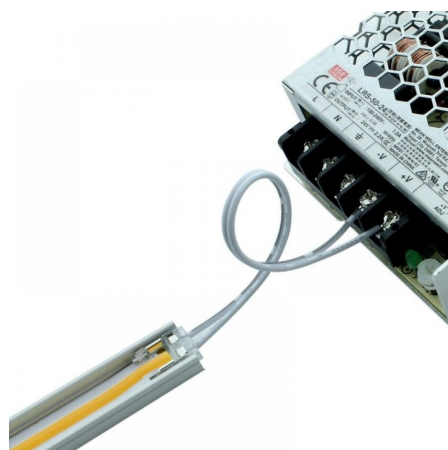
#### Instructions d'installation :

1. Insérez le ruban LED dans l'emplacement prévu jusqu'au fond du connecteur.
2. Ecraser les deux conducteurs métalliques de chaque côté du connecteurs pour percer le circuit imprimé.
3. La connexion est établie.

(Voir schéma disponible dans les photos du produit).

#### Note :

Chaque connecteur a une puissance maximale à ne pas dépasser. (Puissance maximale dans les caractéristiques du produit).



Calcul : Tension du ruban (12V ou 24V) x Intensité du connecteur (A) = Watts maximum.

Exemple : avec un connecteur 4A en 24V, vous pouvez raccorder jusqu'à 96W (soit 3 m de ruban LED 19,2W).

Pour des longueurs plus importantes, nous proposons des prestations de soudure sur mesure.

Contactez-nous directement au 04 92 13 64 78.

## CARACTÉRISTIQUES :

Indice de Protection	IP20
Puissance max	5A
Largeur de ruban (en mm)	8 mm
Largeur de ruban maximum (en mm)	8
Hauteur de ruban maximum (en mm)	2
Longueur (en mm)	161.5 mm
Largeur (en mm)	11.5 mm
Pour couleurs de ruban	1 couleur (monochrome)
Densité maximale de LED/mètre	840
Garantie	2 ans