

Jonction câblée pour ruban LED COB mono IP20 5mm sans soudure "Clipx"



IP20

Cette jonction permet de relier 2 **rubans LED COB IP20 de 5mm monocouleur**. Très simple d'utilisation, réalisez vos jonctions sans outils, et sans soudure ! En un click, vous voilà raccordé.

Exemple d'utilisation : en intérieur à l'exception des pièces humides, dans un salon, une chambre...

Longueur de câble : 15cm.

Choisissez la jonction adéquate en fonction de la largeur de votre ruban LED.

Vous êtes à la recherche d'une jonction étanche ? choisissez les connectiques "Hippo".

Découvrez tous nos connecteurs et nos jonctions pour ruban LED de la gamme "ClipX".

Garantie : 2 ans.



Informations complémentaires :

Jonction câblée pour ruban LED COB IP20 mono couleur

Ce connecteur de jonction câblée vous permettra de relier deux morceaux de ruban LED COB 5mm ensemble avec un espacement de 15cm entre les deux.

Cette jonction câblée "ClipX" IP20 est compatible qu'avec les rubans LED monocouleur COB.

Instructions d'installation :

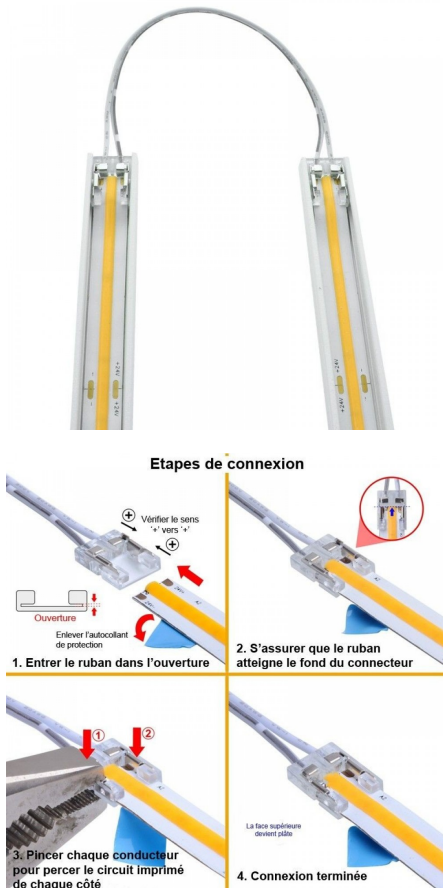
1. Insérez chaque morceaux de ruban LED dans l'emplacement prévu jusqu'au fond du connecteur.
2. Ecraser les deux conducteurs métalliques de chaque côté du connecteurs pour percer le circuit imprimé.
3. La connexion est établie.

(Voir schéma disponible dans les photos du produit).

Note :

Ce connecteur accepte **4A** et ne doit pas dépasser **48W en 12V** et **96W en 24V**.

Pour des longueurs plus importantes, nous proposons des prestations de soudure sur mesure.



Contactez-nous directement au 04 92 13 64 78.

CARACTÉRISTIQUES :

Indice de Protection	IP20
Puissance max	4A
Largeur de ruban (en mm)	5 mm
Largeur de ruban maximum (en mm)	5
Hauteur de ruban maximum (en mm)	2
Pour couleurs de ruban	1 couleur (monochrome)
Densité maximale de LED/mètre	840
Garantie	2 ans