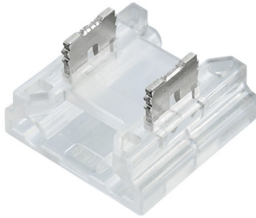


## Jonction invisible pour ruban LED mono IP20 10mm sans soudure "Clipx"



IP20

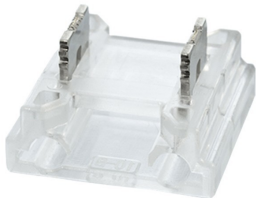


**Cette jonction permet de relier deux rubans LED IP20 monocouleur sans soudure.**

Compatible avec les rubans LED normaux ou COB de 10mm de large.

Les plus produits :

- Une utilisation simple et rapide sans l'utilisation d'un fer à soudé ;
- Une connexion établie via pression des parties métalliques avec une pince ;
- Créez une jonction invisible et sans perte de lumière (ligne continue).



Vous êtes à la recherche d'une jonction étanche ? choisissez les connectiques "Hippo".

Découvrez tous nos connecteurs et nos jonctions pour ruban LED de la gamme "ClipX".

Garantie : 2 ans.

### Informations complémentaires :

#### La jonction invisible "ClipX"

Cette jonction invisible vous permet de rassembler deux morceaux de ruban ensemble sans écart pour former une ligne continue. Elle est compatible avec les rubans LED monocouleur traditionnels ainsi qu'avec les rubans LED monocouleur COB.

Pour les jonctions câbles-câbles, ce connecteur est compatible avec les sections de câbles 0,3mm/0,5mm soit 22AWG/20AWG. Insérez le ruban LED d'un côté du connecteur et les câbles de l'autre, sans les dénuder, puis enfoncez les pattes métalliques à l'aide d'une pince.

#### Instructions d'installation :

1. Insérez les rubans LED dans l'ouverture prévue.
2. Assurez-vous que les deux bords des rubans se rejoignent au milieu de la jonction.
3. Ecrasez les deux conducteurs métalliques pour percer le PCB un par un.
4. La connexion est désormais établie.

(Référez vous au schéma disponible dans les photos du produit).

Rendez vos projets d'éclairage LED plus simples et efficaces avec cette jonction pratique.



**Note :**

Ce connecteur accepte **5A** et ne doit pas dépasser **60W en 12V** et **120W en 24V**.

Pour des longueurs plus importantes, nous proposons des prestations de soudure sur mesure.

Contactez-nous directement au 04 92 13 64 78.

## CARACTÉRISTIQUES :

Indice de Protection	IP20
Puissance max	5A
Largeur de ruban (en mm)	10 mm
Largeur de ruban maximum (en mm)	10
Hauteur de ruban maximum (en mm)	2
Longueur (en mm)	11.5 mm
Largeur (en mm)	11.5 mm
Pour couleurs de ruban	1 couleur (monochrome)
Densité maximale de LED/mètre	840
Garantie	2 ans