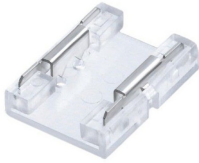


Jonction invisible pour ruban LED COB mono IP20 5mm sans soudure "Clipx"



IP20



Cette jonction permet de relier deux rubans LED COB IP20 de 5mm monocouleur tout en préservant la continuité lumineuse de ces derniers. Très simple d'utilisation, réalisez vos jonctions rapidement sans outils et sans soudure avec un simple appuie.

Exemple d'utilisation : en intérieur à l'exception des endroits humides, dans un salon, une chambre, ...

Choisissez la version adéquate à votre ruban LED en fonction de sa largeur.

Vous êtes à la recherche d'une jonction étanche ? choisissez les connectiques "Hippo".

Découvrez tous nos connecteurs et nos jonctions pour ruban LED de la gamme "ClipX".

Garantie : 2 ans.



Informations complémentaires :

La jonction invisible "ClipX"

Cette jonction invisible vous permet de rassembler deux morceaux de ruban ensemble sans écart pour former une ligne continue. Attention, cette jonction est compatible seulement avec les rubans LED COB.

Instructions d'installation :

1. Insérez les rubans LED COB dans l'ouverture prévue.
2. Assurez-vous que les deux bords des rubans se rejoignent au milieu de la jonction.
3. Ecrasez les deux conducteurs pour percer le PCB un par un.
4. La connexion est désormais établie.

(Référez vous au schéma disponible dans les photos du produit).

Rendez vos projets d'éclairage LED plus simples et efficaces avec cette jonction pratique.

Note :

Ce connecteur accepte **4A** et ne doit pas dépasser **48W en 12V** et **96W en 24V**.



Pour des longueurs plus importantes, nous proposons des prestations de soudure sur mesure.

Contactez-nous directement au 04 92 13 64 78.

CARACTÉRISTIQUES :

Indice de Protection	IP20
Puissance max	4A
Largeur de ruban (en mm)	5 mm
Largeur de ruban maximum (en mm)	5
Hauteur de ruban maximum (en mm)	2
Pour couleurs de ruban	1 couleur (monochrome)
Densité maximale de LED/mètre	840
Garantie	2 ans