

Connecteur rapide à levier transparent - 4 pôles

Connecteur rapide à levier transparent pour connecter rapidement un câble électrique.



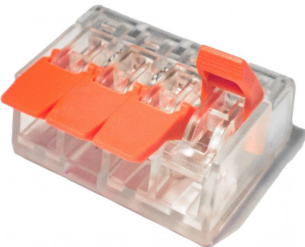
- **Connexion sûre et sans outils ;**
- **Manipulation simple et sans danger ;**
- **La transparence vous permettra une meilleure visibilité de vos câbles.**

Bone de connexion à levier - Tension maximale : 450 V - Intensité maximale : 35 A

Fils admissibles :

- 0.14 à 4mm²

Garantie : 2 ans.



Informations complémentaires :

Dimensions variables pour chaque connecteur

Nos connecteurs sont conçus pour s'adapter à diverses configurations. Les dimensions varient en fonction du nombre de pôles :

- 12mm de largeur pour les connecteurs à 2 pôles ;
- 18mm de largeur pour les connecteurs à 3 pôles ;
- 24mm de largeur pour les connecteurs à 4 pôles ;
- 30mm de largeur pour les connecteurs à 5 pôles.

Cette diversité de dimensions garantit que vous trouverez le connecteur parfaitement adapté à votre application, tout en maintenant une connexion sûre et fiable.



Toutes vos solutions LED sont chez www.byled.fr

10ème Rue - 4ème Avenue - 06510 - Carros

Tél. : 04 92 13 64 78

E-mail : contact@byled.fr

Dernière mise-à-jour: 06 juin 2026