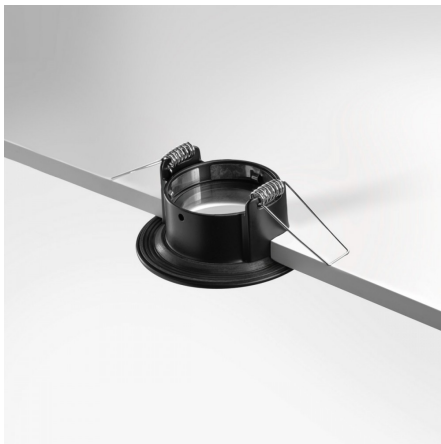


## Spot LED encastrable IP65 - BBC - pour LED GU10 - CURVE rond - Noir



Sans source IP65

**Spot encastrable rond CURVE** - Dimensions : 85 x 32 mm - Diamètre d'encastrement : 68mm - IP65 - Pour intégration de sources LED GU10.

- Aux normes BBC & RT2012 ;
- Étanche aux projections d'eau (IP65) et à l'air ;
- La source lumineuse (vendue séparément) peut être facilement changée, remplacée par l'arrière.

Épuré, ce spot aux courbes élégantes trouvera sa place par encastrement dans un faux plafond pour illuminer et décorer les pièces à vivre, les galeries d'art, les salles d'expositions, les hôtels ou restaurants chics, etc.

Garantie : 5 ans.

### Informations complémentaires :

#### Le spot LED encastrable rond CURVE

Découvrez le spot encastrable rond CURVE, un éclairage de qualité supérieure pour éclairer vos espaces résidentiels ou professionnels. Certifié BBC et doté d'une étanchéité IP65, ce spot est parfaitement adapté pour tous les environnements, y compris les zones humides comme les cuisines et salles de bain. Sa compatibilité avec les ampoules LED GU10 fait de lui un choix à la fois élégant et discret. Grâce à sa finition noire raffinée et sa fabrication de qualité, il s'harmonise avec différents styles décoratifs.

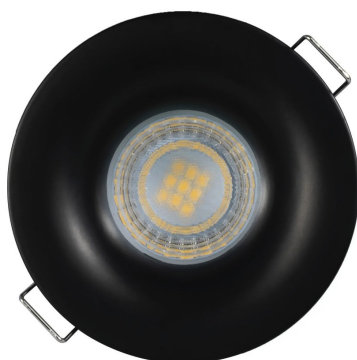
Pour garantir une performance optimale, laissez un espace de 5 cm autour de la LED afin d'assurer une dissipation thermique efficace.

Ce spot requiert un diamètre de perçage de 68 à 80 mm et une profondeur d'encastrement de 32 mm. Utilisez une ampoule GU10 BYLED (non incluse) pour atteindre une profondeur totale d'encastrement de 73 mm avec le modèle CURVE.

Contenu du colis :

- Le spot encastrable CURVE ;
- 1 douille pour ampoule GU10.

Conseil d'installation : Profitez de notre scie cloche de 68mm spécialement conçue pour un encastrement facile et précis de votre spot CURVE GU10.



## CARACTÉRISTIQUES :

|  |                       |
|--|-----------------------|
| Puissance (en Watts)                           | Sans source           |
| Indice de Protection                           | IP65                  |
| Remplacement de la source lumineuse            | oui                   |
| Puissance max                                  | 35                    |
| Diamètre (en mm)                               | 85 mm                 |
| Profondeur (en mm)                             | 42 mm                 |
| Poids net (en kg)                              | 0.580 kg              |
| Conformité                                     | CE                    |
| Organisme de collecte et de recyclage          | Ecosystem             |
| Matière / Finition                             | Aluminium massif noir |
| Source lumineuse remplaçable par               | L'arrière             |
| Diamètre de perçage (en mm)                    | de 68 à 80 mm         |
| Profondeur d'encastrement                      | 38 mm                 |
| Profondeur d'encastrement avec ampoule (en mm) | 73                    |
| Garantie                                       | 5 ans                 |