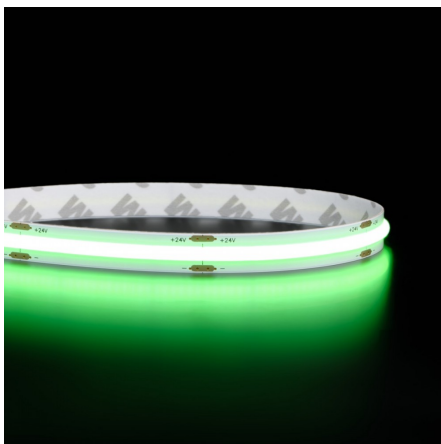
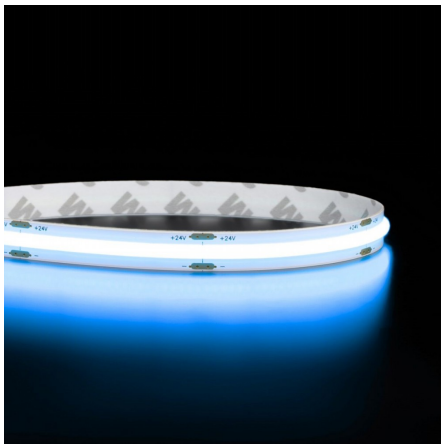
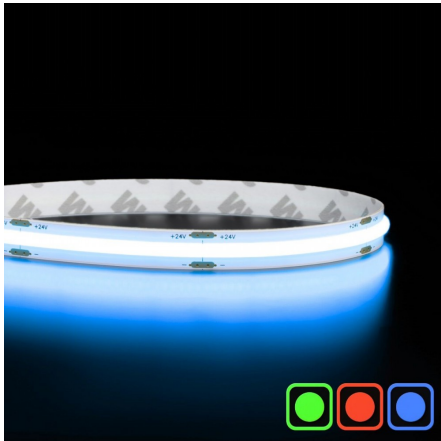
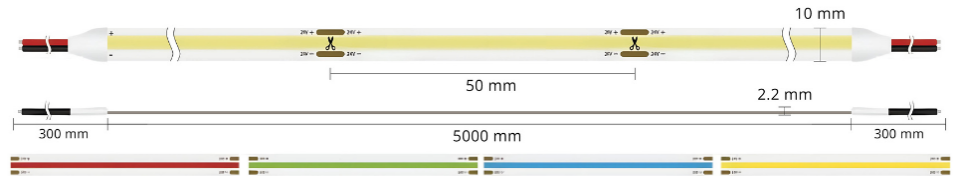


Ruban LED COB couleur - 10W/m - IP20 - 10 mm - 480 LED/m - 5m - 24V



10 W **IP20** **120°** **Dimmable**



Ruban LED COB couleur - 10W/m

Rouleau de 5 mètres | 10 mm de large | IP20 : utilisation en intérieur | 480 LED/m | 24V

- Disponible en 3 couleurs : Rouge, Bleu ou Vert ;
- Possibilité de faire varier l'intensité lumineuse du ruban LED ;
- Ligne lumineuse continue sans effet "point de LED" grâce à la technologie COB (480 LED/m).

Ce ruban couleur offre une plus grande intensité lumineuse qu'un ruban multicolore RGB, RGB+blanc ou RGB+CCT. Son indice de protection IP20 correspond à une installation en intérieur, à l'abri de l'humidité.

Garantie : 5 ans.

Informations complémentaires :

Ruban LED couleur avec technologie COB "ligne continue"

Ce ruban LED COB permet de créer une ambiance une ambiance colorée, par exemple pour un garage fermé, pour un salon ou pour une salle de jeux ! Il fonctionne avec une alimentation 24V, le choix de votre alimentation se fera en fonction de la longueur et de la puissance du ruban que vous décider d'installer. Pour vous guider, BYLED a mis en place l'outil "[Ajouter l'alimentation dont vous avez besoin...](#)" en dessous du bouton "Ajouter au panier".

Grâce à ses 480 LED/m, le ruban LED COB 10W/m n'aura pas d'effet "point de LED", en comparaison avec les rubans LED traditionnels.

De plus, un ruban monocolore aura un meilleur rendu visuel et une intensité lumineuse bien supérieure à un ruban multicolore de type RGB.

Il existe deux installations possibles pour contrôler votre ruban :

- Ajouter une **alimentation 24V** simple et un **contrôleur MiBoxer** pour allumer/éteindre votre ruban et varier l'intensité lumineuse via une **télécommande MiBoxer** ;
- Ajouter une **alimentation 24V dimmable** qui vous permettra d'allumer/éteindre votre ruban et de varier l'intensité lumineuse via un

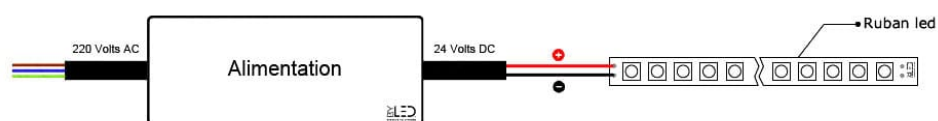
bouton poussoir.

Le conseil BYLED : Pour une installation avec une alimentation 24V simple, nous vous conseillons le **contrôleur MiBoxer SR2** compatible avec toutes les **télécommandes MiBoxer**.

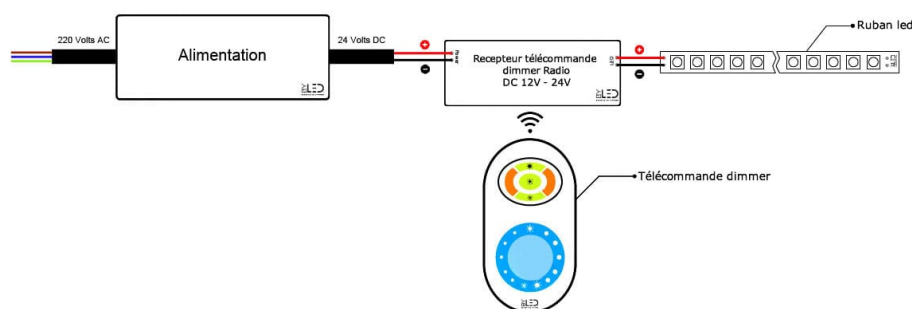
Afin d'allonger la durée de vie de votre ruban LED, vous pouvez l'intégrer dans un **profilé en aluminium**. Nos profilés sont fournis avec un diffuseur au choix (givré, fumé ou transparent) et permettent d'obtenir une installation plus propre et professionnelle.

Si vous souhaitez couper et relier plusieurs morceaux de rubans LED ensemble, retrouvez notre gamme de connecteur "ClipX" IP20 pour ruban COB 10mm **en cliquant ici**.

Branchement d'un ruban LED COB couleur en direct



Branchement d'un ruban LED COB couleur avec variation d'intensité lumineuse



Découvrez d'autres schémas & aides au branchement des rubans LED **en cliquant ici**.

Découvrez comment appairer un contrôleur et une télécommande avec un ruban LED monocouleur ou CCT

MODÈLES DISPONIBLES :

Options	Référence
Température de couleur: Rouge, Nombre de LED/mètre: 840 LED/m, Indice de Protection: IP20, Puissance (en Watts/mètre): 10 W/m	ST-COB-480-20-24V-R
Température de couleur: Vert, Nombre de LED/mètre: 840 LED/m, Indice de Protection: IP20, Puissance (en Watts/mètre): 10 W/m	ST-COB-480-20-24V-G
Température de couleur: Bleu, Nombre de LED/mètre: 840 LED/m, Indice de Protection: IP20, Puissance (en Watts/mètre): 10 W/m	ST-COB-480-20-24V-B

CARACTÉRISTIQUES :

Puissance (en Watts)	10 W/m
Tension	24V DC
Indice de Protection	IP20
Angle de diffusion (en degré)	120°
Dimmable (variation de la lumière)	Dimmable
Type de LED	COB
Remplacement de la source lumineuse	non
Hauteur de ruban (en mm)	2,2 mm
Largeur de ruban (en mm)	10 mm
Longueur du câble	30 cm
Longueur (en mm)	5000 mm
Largeur (en mm)	10 mm
Poids net (en kg)	0.100 kg
Classe électrique	III
Conformité	CE
Organisme de collecte et de recyclage	Ecosystem
Durée de vie (en heures)	54000 h
Découpable tous les (en cm)	5 cm
Type de fixation	Adhésif double face
Garantie	5 ans