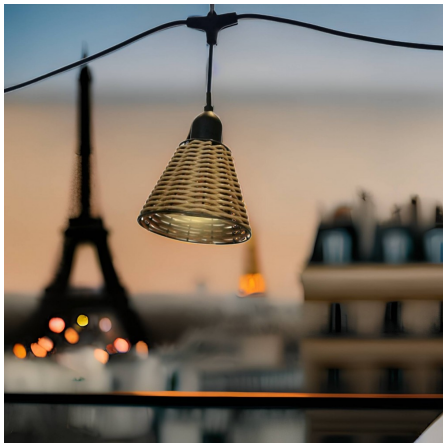


## Guirlande guinguette 10 mètres + 10 abat-jours "Shade" + 10 ampoules LED



IP65



360°



Non dimmable

**Guirlande lumineuse 10 mètres (IP65) + 10 ampoules LED à filament + 10 abat-jours "Shade" - culot E27 - 230V.**

Ce pack sera parfait pour décorer votre extérieur / intérieur, terrasse de restaurant ou encore salon d'été facilement et rapidement, tout en consommant très peu d'énergie !

- Jusqu'à 200m de guirlandes LED grâce au système de rallonge ingénieux ;
- Guirlande guinguette étanche aux intempéries : Indice de Protection IP65.

**Abat-jours "Shade" fabriqués de façon artisanale en osier PVC.**

- Résistants, durables et faciles à nettoyer ;
- Style paille tressée.

**Nos ampoules LED vintages à culot E27** se placeront sur tous vos luminaires - 230V - 1W - Diamètre 45mm - Hauteur 85mm.

- Faible consommation électrique ;
- 4 teintes au choix : extra-chaud, blanc chaud, blanc jour ou 4 couleurs.

Garantie : 5 ans.

### Informations complémentaires :

#### **PACK GUIRLANDE GINGUETTE 10M AVEC ABAT-JOURS "SHADE" ET AMPOULES !**

Une envie de décorer votre terrasse, jardin ou salon avec une guirlande guinguette lumineuse ? Ce **pack tout en un** sera parfait pour égayer votre intérieur / extérieur !

Il contient :

#### **Une guirlande lumineuse de 10 mètres BYLED.**

Grâce à des attaches au dessus de chaque douille **les guirlandes BYLED s'accrochent sans difficulté** sur de nombreuses surfaces en intérieur comme en extérieur (IP65). Ces guirlandes lumineuses peuvent s'allonger jusqu'à **200 mètres et 500 W** avec un montage en cascade. **Attention**, afin d'assurer l'étanchéité de la guirlande en extérieur, la prise Femelle (IP44) doit être positionnée au dessus de la fiche Mâle afin que l'écoulement de la pluie ne puisse pénétrer dans la prise Femelle.

Cette guirlande E27 de 10 mètres à une longueur de câble de 1 mètre entre la prise d'alimentation et la première ampoule.

Si vous souhaitez une plus grande distance entre votre prise d'alimentation et votre première ampoule, choisissez plutôt 2 guirlandes de 5 mètres BYLED. En effet, nos modèles de guirlande en 5 mètres vous offrent le choix de la taille du câble d'alimentation : 50cm, 250cm ou 500cm. Retrouvez tous nos [kits guirlande + abat-jours + ampoules en cliquant ici](#).

### **10 abat-jours "Shade" faits main au style paille tressée.**

Ces abat-jours sont **faits à la main à partir d'osier PVC, matière sélectionnée pour sa grande résistance aux UV et aux intempéries.**

Cela fait des abat-jours "Shade" des produits durables dans le temps et uniques ! Un simple jet d'eau ou une éponge suffira à les nettoyer.

**L'installation** des abat-jours sur votre guirlande lumineuse **est simple et rapide**. Il vous suffit de dévisser l'ampoule E27 de votre guirlande, de placer l'abat-jour, puis de revisser l'ampoule. Le style exotique de cet abat-jour apportera une touche d'originalité et de folie à votre guirlande.

Pour personnaliser votre guirlande [retrouvez tous nos abat-jours à l'unité ici](#).

### **10 ampoules LED à filament E27.**

Ces ampoules E27 ont une **faible consommation** et une **longévité remarquable** (jusqu'à 25.000 heures) ! Ces ampoules LED vintage sont disponibles en 4 **teintes au choix** extra-chaud 2200K, blanc chaud 2800K, blanc jour 4000K ou 4 couleurs (bleu, rouge, vert et jaune).



Optez pour le meilleur rapport qualité / prix du marché, optez pour les guirlandes et les ampoules à filaments BYLED. **Guirlande LED garantie 5 ans.**

## MODÈLES DISPONIBLES :

| Options  | Référence                 |
|--|---------------------------|
| Température de couleur: $\pm 4000\text{K}$ : Blanc jour        | STR-10-X10-E27-DW-ABA07-P |
| Température de couleur: $\pm 3000\text{K}$ : Blanc chaud       | STR-10-X10-E27-WW-ABA07-P |
| Température de couleur: $\pm 1800\text{K}$ : Blanc extra chaud | STR-10-X10-E27-A-ABA07-P  |
| Température de couleur: 4 couleurs                             | STR-10-X12-E27-4C-ABA07-P |

## CARACTÉRISTIQUES :

|                                       |                                   |
|---------------------------------------|-----------------------------------|
| Tension                               | 230V AC                           |
| Indice de Protection                  | IP65                              |
| Angle de diffusion (en degré)         | 360°                              |
| Dimmable (variation de la lumière)    | Non dimmable                      |
| Puissance max                         | 500                               |
| Classe électrique                     | I                                 |
| Organisme de collecte et de recyclage | Ecosystem                         |
| Matière / Finition                    | PVC                               |
| Composition du kit                    | Guirlande + abat-jours + ampoules |
| Type de culot                         | E27                               |
| Section du conducteur                 | 1 <sup>2</sup>                    |
| Garantie                              | 5 ans                             |