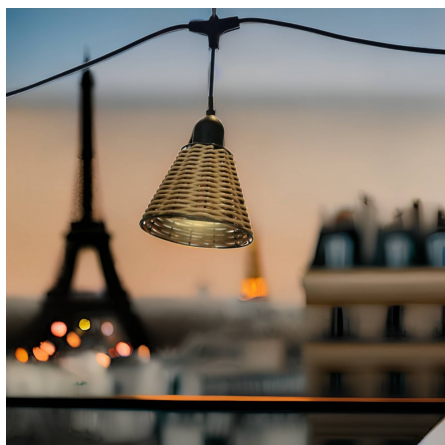


## Guirlande guinguette 5 mètres "Conex" + 8 abat-jours "Shade" + 8 ampoules



IP65



360°



Non dimmable

**Guirlande lumineuse "Conex" 5 mètres pour extérieur (IP65) + 8 ampoules LED au choix + abat-jours "Shade" - culot E27 - 230V.**

Ce pack sera parfait pour décorer agréablement votre terrasse, salon d'été, restaurant ou jardin facilement, tout en consommant très peu d'électricité !

- Une ampoule tous les 62 cm, contre une par mètre généralement ;
- Montage en cascade jusqu'à 200m de guirlandes LED et jusqu'à 500W.

**Abat-jours "Shade" intérieur/extérieur en osier PVC pour guirlande guinguette**

- Très résistants aux UV et faciles à nettoyer ;
- Design naturel style paille tressée.

**Nos ampoules LED vintage** se placeront sur tous vos luminaires - 230V - 1W - Diamètre 45mm - Hauteur 85mm.

- Seulement 1W de consommation par ampoule ;
- 4 températures de couleurs au choix : extra-chaud, blanc chaud, blanc jour ou 4 couleurs (jaune, vert, bleu, rouge).

Garantie : 5 ans.

### Informations complémentaires :

#### **PACK GUIRLANDE LUMINEUSE "CONEX" AVEC ABAT-JOURS ET AMPOULES !**

**Ce pack** guirlande lumineuse vous offre tout ce qu'il faut pour éclairer votre jardin, terrasse ou restaurant avec une magnifique ambiance guinguette !

Les éléments de ce kit sont :

#### **Une guirlande guinguette LED de 5 mètres "CONEX" avec son câble d'alimentation.**

Grâce à des attaches au dessus de chaque douille, les guirlandes BYLED **s'accrochent sans difficulté** sur de nombreuses surfaces. Un montage en cascade permet d'allonger cette guirlande jusqu'à **200m et 500W**. Cette guirlande "Conex" inclus des raccords IP65 spécifiques et totalement étanches aux intempéries. Ces guirlandes sont fournies avec un **câble d'alimentation** de 0,5 mètre, 2,5 mètres ou 5 mètres : adaptez la taille de votre câble / prise d'alimentation en fonction de la **distance entre votre prise murale 230V et le lieu souhaité** du début de votre éclairage.

Retrouvez nos autres [guirlandes seules](#) ou en "[pack](#)" ampoules + guirlande.

## 8 abat-jours "Shade" fabriqués à la main.

Ces abat-jours sont conçus en osier PVC, matière sélectionnée pour sa résistance aux UV et aux intempéries. Pour le nettoyer un simple jet d'eau suffira. De plus, **vous n'aurez besoin d'aucun**

**outil pour installer vos abat-jours** ! Il vous suffit de dévisser l'ampoule de son culot E27, de placer votre abat-jour sur la guirlande, puis de revisser votre ampoule et le tour est joué. Le style paille tressée de cet abat-jour habillera parfaitement votre guirlande et lui ajoutera une touche d'originalité et d'exotisme.

Pour personnaliser votre guirlande [retrouvez tous nos abat-jours en vente à l'unité ici](#).

## 8 ampoules LED E27 au style vintage.

Ces ampoules ont une **basse consommation** et une **longévité exceptionnelle** (jusqu'à 25.000 heures) ! Ces ampoules LED à filament sont disponibles en 4 **températures de couleur au choix** extra-chaud 2200K, blanc chaud 2800K, blanc jour 4000K ou 4 couleurs (jaune, vert, rouge et bleu).



Optez pour le meilleur rapport qualité / prix du marché, optez pour les guirlandes et les ampoules à filaments BYLED. **Guirlande LED garantie 5 ans.**

## MODÈLES DISPONIBLES :

Options	Référence
Température de couleur: $\pm 1800\text{K}$ : Blanc extra chaud , Câble d'alimentation: Câble d'alimentation de 500 cm	STR-5-X8-E27-A-ABA07-500-P
Température de couleur: $\pm 1800\text{K}$ : Blanc extra chaud , Câble d'alimentation: Sans câble d'alimentation	STR-5-X8-E27-A-ABA07-SP-P
Température de couleur: $\pm 1800\text{K}$ : Blanc extra chaud , Câble d'alimentation: Câble d'alimentation de 250 cm	STR-5-X8-E27-A-ABA07-250-P
Température de couleur: $\pm 1800\text{K}$ : Blanc extra chaud , Câble d'alimentation: Câble d'alimentation de 50 cm	STR-5-X8-E27-A-ABA07-50-P
Température de couleur: $\pm 3000\text{K}$ : Blanc chaud, Câble d'alimentation: Câble d'alimentation de 500 cm	STR-5-X8-E27-WW-ABA07-500-P
Température de couleur: $\pm 3000\text{K}$ : Blanc chaud, Câble d'alimentation: Sans câble d'alimentation	STR-5-X8-E27-WW-ABA07-SP-P
Température de couleur: $\pm 3000\text{K}$ : Blanc chaud, Câble d'alimentation: Câble d'alimentation de 250 cm	STR-5-X8-E27-WW-ABA07-250-P
Température de couleur: $\pm 3000\text{K}$ : Blanc chaud, Câble d'alimentation: Câble d'alimentation de 50 cm	STR-5-X8-E27-WW-ABA07-50-P
Température de couleur: $\pm 4000\text{K}$ : Blanc jour , Câble d'alimentation: Câble d'alimentation de 500 cm	STR-5-X8-E27-DW-ABA07-500-P
Température de couleur: $\pm 4000\text{K}$ : Blanc jour , Câble d'alimentation: Sans câble d'alimentation	STR-5-X8-E27-DW-ABA07-SP-P
Température de couleur: $\pm 4000\text{K}$ : Blanc jour , Câble d'alimentation: Câble d'alimentation de 250 cm	STR-5-X8-E27-DW-ABA07-250-P
Température de couleur: $\pm 4000\text{K}$ : Blanc jour , Câble d'alimentation: Câble d'alimentation de 50 cm	STR-5-X8-E27-DW-ABA07-50-P

## CARACTÉRISTIQUES :

Tension	230V AC
Indice de Protection	IP65
Angle de diffusion (en degré)	360°
Dimmable (variation de la lumière)	Non dimmable
Puissance max	500
Classe électrique	I
Organisme de collecte et de recyclage	Ecosystem
Matière / Finition	PVC
Composition du kit	Guirlande + abat-jours + ampoules
Type de culot	E27



Toutes vos solutions LED sont chez [www.byled.fr](http://www.byled.fr)

10ème Rue - 4ème Avenue - 06510 - Carros

Tél. : 04 92 13 64 78

E-mail : [contact@byled.fr](mailto:contact@byled.fr)

Dernière mise-à-jour: 06 juin 2026