

Profilé aluminium encastrable à carreler pour ruban LED - E22 - CRAFT

5 ans

Profilé encastrable à carreler pour ruban LED large ou double. Pack "prêt à poser" avec diffuseur givré et embouts de finition pour vos bandeaux LED simples ou doubles allant jusqu'à 20,5mm de large.

Les plus du produit :

- Pack complet (embouts et diffuseur givré) ;
- Profilé longueur au choix (1m, 2m ou 3m) ;
- Spécial ruban LED large ou double ruban.

Ce profilé alu pour ruban LED est spécialement conçu pour être encastré dans le carrelage, finition irréprochable et rendu surprenant.

Le profilé est livré avec un diffuseur givré et un jeu d'embouts de finition.

Garantie : 5 ans.

Informations complémentaires :

PROFILE ENCASTRABLE POUR RUBAN LED LARGE OU DOUBLE

Ce modèle de profilé LED encastrable a la spécificité de pouvoir recevoir deux rubans LED, ou un ruban double dans la mesure où la largeur cumulée ne dépasse pas les 20,5mm. Ainsi, le rendu lumineux pourra être très puissant (le ruban LED se colle dans le fond du profilé, [adhésif double face incluse sur tous nos rubans](#)).

Spécialement conçu pour être installé à travers votre carrelage, ce profilé va pouvoir éclairer de nombreux volumes aussi bien chez vous dans votre chambre, que dans un bureau, une salle d'attente, un hôpital, une maison de retraite (recommandé pour baliser vos pièces et circulations), en atelier de fabrication ou dans une concession auto.

En effet, sa grande largeur lui permet d'accueillir tous types de rubans, des plus puissants au moins puissants, et ainsi obtenir le rendu souhaité que ce soit une grande puissance d'éclairage ou bien un balisage de sécurité.

Profilé LED encastrable plat pour gros / double ruban LED.

L'installation du profilé est très simple, ce qui lui permet une intégration parfaite dans chacune de vos réalisations, afin d'embellir votre habitat ou local professionnel.

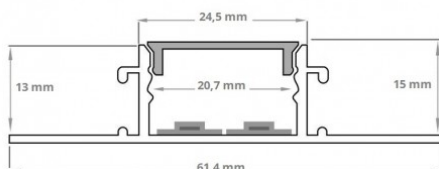
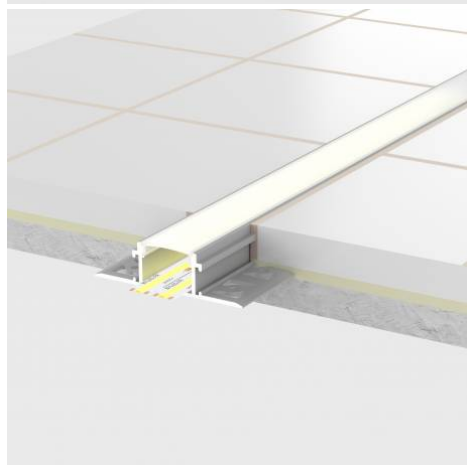
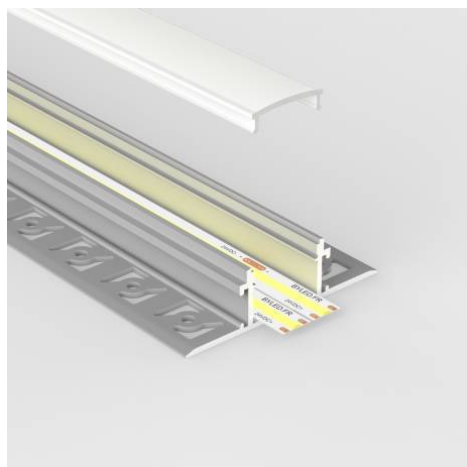
Tous les profilés en aluminium ByLED peuvent facilement être découpés à la longueur désirée avec une scie ou une boîte à onglet.

Un diffuseur givré est fourni avec ce profilé afin de rendre uniforme le flux lumineux de votre ruban pour obtenir un rendu 'néon'.

Ce profilé est disponible en longueur de 1m, 2m et 3m (incluant 2 embouts de finition par mètre et un diffuseur givré de la bonne longueur).

Traitement anodique de tous nos profilés.

Le traitement de surface des profilés par anodisation a pour but de protéger leur surface durablement face aux effets du temps et des griffures tout en lui donnant une finition mate. Le traitement dit "anodique" est un dispositif électrochimique qui



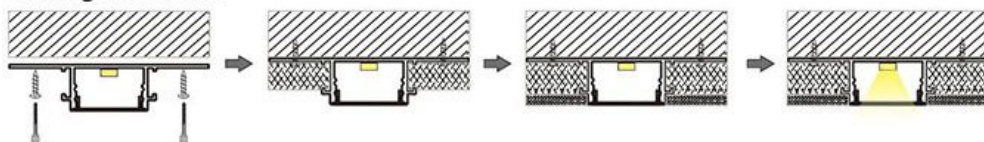
change la surface de l'aluminium en oxyde d'aluminium, offrant alors un fini durable, résistant, non toxique, et facile d'entretien.

Le saviez-vous ?

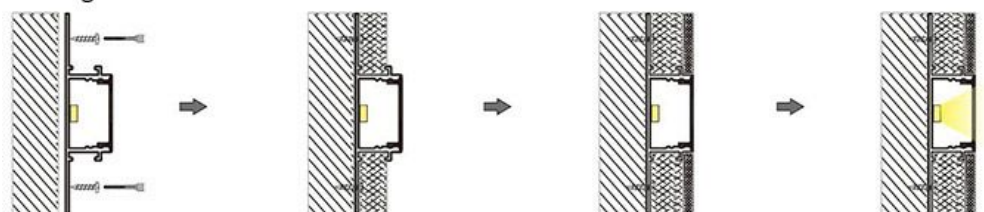
Les profilés en aluminium dispersent la chaleur produite par les bandeaux LED et ainsi améliorent nettement leur durée de vie tout en les protégeant. Chaque baguette de finition LED assure une finition parfaite et professionnelle à votre installation.

Mise en place :

Eclairage vers le bas



Eclairage latéral



1. Fixer le profilé avec les vis sur la structure.

2. Appliquer la colle sur les ailes du profilé.

3. Appliquer le revêtement sur la colle en s'alignant sur le diffuseur.

4. Allumer la lumière.

Contenu du colis :

- Profilé
- Diffuseur givré
- Embouts de finition (2 par mètre)

MODÈLES DISPONIBLES :

Options

Diffuseur Givré - Longueur du profilé 3 m

Diffuseur Givré - Longueur du profilé 1 m

Diffuseur Givré - Longueur du profilé 2 m

Référence

PR-E22-6214-3M-G-ALU

PR-E22-6214-1M-G-ALU

PR-E22-6214-2M-G-ALU

CARACTÉRISTIQUES :

Largeur de ruban maximum (en mm)	20.5
Hauteur de ruban maximum (en mm)	8
Longueur (en mm)	de 1m à 3m (suivant modèle)
Largeur (en mm)	61,4 mm
Hauteur (en mm)	15 mm
Matière / Finition	Aluminium
Profilé pour usage	Encastrement
Garantie	5 ans

Dernière mise-à-jour: 19 février 2024



Toutes vos solutions LED sont chez www.byled.fr

10ème Rue - 4ème Avenue

06510 - Carros - Tél.: 04 92 13 64 78 - e-mail : contact@byled.fr