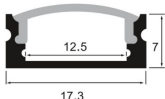
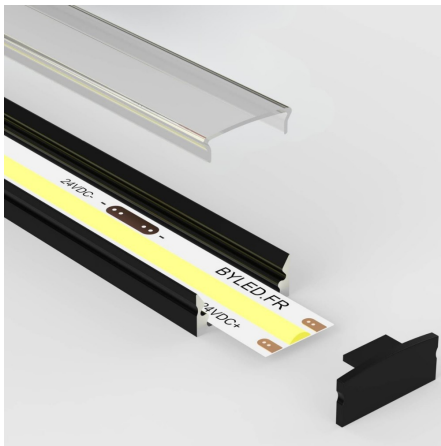
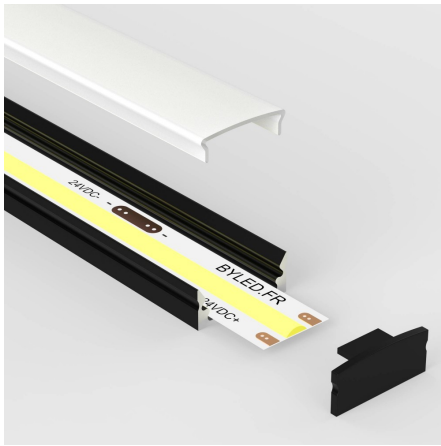
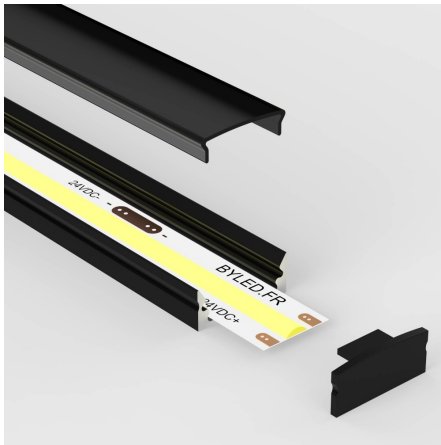


Profilé aluminium noir en applique pour ruban LED - C66 - CRAFT



Profilé ultra fin C66 noir pour ruban LED. Profilé aluminium en applique avec finition de protection anodisée noire qui protège contre la corrosion et l'abrasion. **Ce profilé est également disponible en blanc et en aluminium.** 17,3 mm x 7 mm - Pour ruban LED de 12,5 mm de large max.

Les plus du produit :

- Hauteur fine idéale pour installation dans les espaces réduits ;
- Diffuseur résistant fumé ou givré pour un rendu lumineux uniforme ;
- Remplace avantageusement le [profilé C01](#).

Vous pouvez installer ce profilé sur tous types de support (bois, plâtre, ciment, etc.) en intérieur, que ce soit chez vous au plafond, autour des éléments, du mobilier etc. ou dans votre commerce pour éclairer une pièce, une vitrine, un présentoir, etc.

Le profilé est livré avec un diffuseur, un jeu de clips de fixation et un jeu d'embouts de finition.

Garantie : 5 ans.

Informations complémentaires :

Un profilé en applique noir ultra fin !

Toujours à l'écoute des retours de ses clients, BYLED a souhaité créer ce nouveau modèle "C66" afin de **proposer un profilé en applique extra fin et économique** en complément du [profilé C01](#) déjà existant.

Ce modèle de profilé fin se fera discret tout en apportant une touche élégante à votre éclairage par ruban LED. Les embouts fournis permettront d'habiller chaque extrémité de votre profilé.

Vous pouvez utiliser toutes sortes de ruban LED jusqu'à 12,5 mm de large dans ce nouveau profilé C66.

Vous apprécierez le diffuseur fumé qui s'harmonise idéalement avec la couleur du profilé une fois la lumière éteinte. Pour éviter d'apercevoir les points de LED une fois la lumière allumée, nous vous conseillons de lui associer un [ruban LED "COB" à lumière continue](#) ou bien choisissez le **diffuseur givré qui offre une répartition homogène de la lumière** avec toutes sortes de [rubans LED](#) ! Le ruban LED est à coller au fond du profilé, dans l'espace prévu à cet effet..

Installez votre profilé sur n'importe quel support grâce aux pattes de fixation fournies (2 par mètre). Vous pouvez tout aussi bien coller directement le profilé sur un support.

Un profilé moins cher mais toujours premium : contrairement aux autres profilés sur le marché, ce profilé BYLED n'est pas peint ou vernis mais anodisé, afin d'offrir une meilleure résistance aux chocs et une meilleure conductivité/dissipation de vos [rubans LED](#).

Notez que pour l'achat d'un profilé de 2m et plus, nous passons par un prestataire spécialisé pour la livraison de produits de grande longueur (France Express).

Conseil BYLED : Utilisez la [roulette Tooly](#) qui vous permet un montage rapide, facile et sans abîmer le ruban LED dans le profilé sur toute la surface.

Contenu du colis :

- Un profilé aluminium anodisé noir C66
- Un diffuseur givré ou fumé
- Une paire d'embouts de finition (par mètre)
- Une paire de clips de fixation (par mètre)

Rendez-vous en bas de page pour découvrir les pièces détachées et les accessoires liés à ce profilé.

MODÈLES DISPONIBLES :

Options	Référence
Diffuseur: Givré, Longueur du profilé: 2 m	PR-C66-1707-2M-G-NOI
Diffuseur: Givré, Longueur du profilé: 3 m	PR-C66-1707-3M-G-NOI
Diffuseur: Givré, Longueur du profilé: 1 m	PR-C66-1707-1M-G-NOI
Diffuseur: Fumé, Longueur du profilé: 1 m	PR-C66-1707-1M-F-NOI
Diffuseur: Fumé, Longueur du profilé: 2 m	PR-C66-1707-2M-F-NOI
Diffuseur: Fumé, Longueur du profilé: 3 m	PR-C66-1707-3M-F-NOI
Diffuseur: Transparent, Longueur du profilé: 1 m	PR-C66-1707-1M-T-NOI
Diffuseur: Transparent, Longueur du profilé: 2 m	PR-C66-1707-2M-T-NOI
Diffuseur: Transparent, Longueur du profilé: 3 m	PR-C66-1707-3M-T-NOI

CARACTÉRISTIQUES :

Largeur de ruban maximum (en mm)	12.5
Hauteur de ruban maximum (en mm)	6
Longueur (en mm)	de 1m à 3m (suivant modèle)
Largeur (en mm)	17,3 mm
Hauteur (en mm)	7 mm
Matière / Finition	Aluminium noir
Profilé pour usage	Saillie
RAL	9017
Garantie	5 ans